

20Вт LED драйвер - Постоянный ток



- Универсальный AC вход / полный диапазон
- Пластиковая крышка, IP67
- ИП на постоянный ток
- Изоляция класса 2, без PE
- Высокая надежность, эконом серия
- Защита: от перенапряжения / короткого замыкания
- Гарантия 2 года
- 118 × 35 × 26 (мм)

Входное напр-е перем. тока 90 - 264В AC (127 - 370 В DC)
 Входная частота 47 - 63 Гц
 Пусковой ток холодный запуск, 35А/115В, 70А/230В
 Входной ток утечки <0.25 мА/ 230В AC
 Нестабильность по нагрузке (полная нагрузка) ≤0.5%
 Защита от перегруз. по вых. току ±5% ограничение тока, автовосстанов-е
 Защита выхода от перенапр-я 115 - 150%, выкл-е, повторное вкл-е для восстановления
 Защита от короткого замыкания режим Ниссур для непрер. защиты от ток. перегрузки с автовосстан-ем
 Напряжение пробоя I/P -O/P: 3.75КВ AC/1 мин
 Время нарастания импульса 50 мс при полной нагрузке (тип.)
 Время удержания 20 мс при полной нагрузке (тип.)
 Рабочая температура -30°C+50°C
 Стандарты безопасности соответствуют стандартам UL1310 Class 2, UL8750
 EN60950, EN61347
 Стандарты защиты от ЭМП соответствуют стандартам EN55015, EN55022 Class B
 EN61000-3-2 Class A, EN61000-3-3
 EN55024, EN61547
 Метод охлаждения естественное охлаждение
 Вес 0.20кг/шт

Наименование	DC выход	Погрешность тока	Пульсации и шум	КПД
HF20W-PLD-350	9 - 48В 350 мА	±5%	200 мВ	86%
HF20W-PLD-700	9 - 30В 700 мА	±5%	200 мВ	84%

35Вт LED драйвер - Постоянный ток



- Универсальный AC вход / полный диапазон
- Пластиковая крышка, IP67
- ИП на постоянный ток
- Изоляция класса 2, без PE
- Высокая надежность, эконом серия
- Защита: от перенапряжения / короткого замыкания
- Гарантия 2 года
- 148 × 40 × 30 (мм)

Входное напр-е перем. тока 90 - 264В AC (127 - 370 В DC)
 Входная частота 47 - 63 Гц
 Пусковой ток холодный запуск, 30А/115В, 60А/230В
 Входной ток утечки <0.25 мА/ 230В AC
 Нестабильность по нагрузке (полная нагрузка) ≤0.5%
 Защита от перегруз. по вых. току ±5% ограничение тока, автовосстанов-е
 Защита выхода от перенапр-я 115 - 150%, выкл-е, повторное вкл-е для восстановления
 Защита от короткого замыкания режим Ниссур для непрер. защиты от ток. перегрузки с автовосстан-ем
 Напряжение пробоя I/P -O/P: 3.75КВ AC/1 мин
 Время нарастания импульса 50 мс при полной нагрузке (тип.)
 Время удержания 20 мс при полной нагрузке (тип.)
 Рабочая температура -30°C+50°C
 Стандарты безопасности соответствуют стандартам UL1310 Class 2, UL8750
 EN60950, EN61347
 Стандарты защиты от ЭМП соответствуют стандартам EN55015, EN55022 Class B
 EN61000-3-2 Class A, EN61000-3-3
 EN55024, EN61547
 Метод охлаждения естественное охлаждение
 Вес 0.31кг/шт

Наименование	DC выход	Погрешность тока	Пульсации и шум	КПД
HF35W-PLD-700	9 - 48В 700 мА	±5%	200 мВ	88%
HF35W-PLD-1050	9 - 42В 1050 мА	±5%	200 мВ	86%
HF35W-PLD-1400	9 - 24В 1400 мА	±5%	200 мВ	85%

60Вт LED драйвер - Постоянный ток



- Универсальный AC вход / полный диапазон
- Пластиковая крышка, IP67
- ИП на постоянный ток
- Изоляция класса 2, без PE
- Высокая надежность, эконом серия
- Защита: от перенапряжения / короткого замыкания
- Гарантия 2 года
- 162.5 × 42.5 × 32 (мм)

Входное напр-е перем. тока 90 - 264В AC (127 - 370 В DC)
 Входная частота 47 - 63 Гц
 Пусковой ток холодный запуск, 30А/115В, 60А/230В
 Входной ток утечки <0.25 мА/ 230В AC
 Нестабильность по нагрузке (полная нагрузка) ≤0.5%
 Защита от перегруз. по вых. току ±5% ограничение тока, автовосстанов-е
 Защита выхода от перенапр-я 115 - 150%, выкл-е, повторное вкл-е для восстановления
 Защита от короткого замыкания режим Ниссур для непрер. защиты от ток. перегрузки с автовосстан-ем
 Напряжение пробоя I/P -O/P: 3.75КВ AC/1 мин
 Время нарастания импульса 50 мс при полной нагрузке (тип.)
 Время удержания 20 мс при полной нагрузке (тип.)
 Рабочая температура -30°C+50°C
 Стандарты безопасности соответствуют стандартам UL1310 Class 2, UL8750
 EN60950, EN61347
 Стандарты защиты от ЭМП соответствуют стандартам EN55015, EN55022 Class B
 EN61000-3-2 Class A, EN61000-3-3
 EN55024, EN61547
 Метод охлаждения естественное охлаждение
 Вес 0.41кг/шт

Наименование	DC выход	Погрешность тока	Пульсации и шум	КПД
HF60W-PLD-1050	9 - 48В 1050 мА	±5%	200 мВ	83%
HF60W-PLD-1400	9 - 42В 1400 мА	±5%	200 мВ	88%
HF60W-PLD-1750	9 - 34В 1750 мА	±5%	200 мВ	86%

20Вт LED ИП - Постоянное напряжение



- Универсальный AC вход / полный диапазон
- Пластиковая крышка, IP67
- ИП на постоянное напряжение
- Изоляция класса 2, без PE
- Высокая надежность, эконом серия
- Защита: от перегрузки/перенапряжения / перегрева / короткого замыкания
- Гарантия 2 года
- 118 × 35 × 26 (мм)

Входное напр-е перем. тока 90 - 264В AC (127 - 370 В DC)
 Входная частота 47 - 63 Гц
 Пусковой ток холодный запуск, 35А/115В, 70А/230В
 Входной ток утечки <0.25 мА/ 230В AC
 Нестабильность по нагрузке (полная нагрузка) ≤0.5%
 Регулировка нагрузки ±0.5%
 Защита от перегруз. по вых. току 105 - 150%, режим Ниссур для непрер. защиты от ток. перегрузки с автовосстан-ем
 Защита выхода от перенапр-я защелка с TVS диодом
 Защита от короткого замыкания режим Ниссур для непрер. защиты от ток. перегрузки с автовосстан-ем
 Напряжение пробоя I/P -O/P: 3.75КВ AC/1 мин
 Время нарастания импульса 250 мс при полной нагрузке (тип.)
 Время удержания 50 мс при полной нагрузке (тип.)
 Рабочая температура -30°C+50°C
 Стандарты безопасности соответствуют стандартам UL1310 Class 2, UL8750
 EN60950, EN61347
 Стандарты защиты от ЭМП соответствуют стандартам EN55015, EN55022 Class B
 EN61000-3-2 Class A, EN61000-3-3
 EN55024, EN61547
 Метод охлаждения естественное охлаждение
 Вес 0.20кг/шт

Наименование	DC выход	Погрешность напр-я	Пульсации и шум	КПД
HF20W-PLV-12	12В 1.70А	±3%	120 мВ	80%
HF20W-PLV-15	15В 1.33А	±3%	120 мВ	81%
HF20W-PLV-24	24В 0.84А	±3%	150 мВ	82%
HF20W-PLV-48	48В 0.42А	±3%	150 мВ	84%

35Вт LED ИП - Постоянное напряжение



- Универсальный AC вход / полный диапазон
- Пластиковая крышка, IP67
- ИП на постоянное напряжение
- Изоляция класса 2, без PE
- Высокая надежность, эконом серия
- Защита: от перегрузки / перенапряжения / перегрева / короткого замыкания
- Гарантия 2 года
- 148 × 40 × 30 (мм)

Входное напр-е перем. тока 90 - 264В AC (127 - 370 В DC)
 Входная частота 47 - 63 Гц
 Пусковой ток холодный запуск, 35А/115В, 70А/230В
 Входной ток утечки <0.25 мА/ 230В AC
 Нестабильность по нагрузке (полная нагрузка) ≤±0.5%
 Регулировка нагрузки ±0.5%
 Защита от перегруз. по вых. току 105 - 150%, режим Ниссур для непрер. защиты от тока. перегрузки с автовысостан-ем
 Защита выхода от перенапр-я 115 - 150%, выкл-е, повторное вкл-е для восстановления
 Защита от короткого замыкания режим Ниссур для непрер. защиты от ток. перегрузки с автовысостан-ем
 Напряжение пробоя I/P -O/P: 3.75КВ AC/1 мин
 Время нарастания импульса 250 мс при полной нагрузке (тип.)
 Время удержания 50 мс при полной нагрузке (тип.)
 Рабочая температура -30°C+50°C
 Стандарты безопасности соответствуют стандартам UL1310 Class 2, UL8750
 EN60950, EN61347
 Стандарты защиты от ЭМП соответствуют стандартам EN55015, EN55022 Class B
 EN61000-3-2 Class A, EN61000-3-3
 EN55024, EN61547
 Метод охлаждения естественное охлаждение
 Вес 0.31кг/шт

Наименование	DC выход		Погрешность напр-я	Пульсации и шум	КПД
HF35W-PLV-12	12В	3А	±3%	120 мВ	80%
HF35W-PLV-15	15В	2.4А	±3%	120 мВ	80%
HF35W-PLV-24	24В	1.5А	±3%	150 мВ	81%
HF35W-PLV-36	36В	1А	±3%	150 мВ	82%
HF35W-PLV-48	48В	0.75А	±3%	150 мВ	83%

20Вт LED драйвер - с ККМ



- Универсальный AC вход / полный диапазон
- Пластиковая крышка, IP67
- Встроенная схема ограничения пост. тока
- Встроенный активный ККМ, коэф-т мощности > 0.9/230В AC
- Для уличного светодиодного освещения
- Защита от влаги
- Защита: по току/ перенапряжению/ от короткого замыкания
- Гарантия 2 года
- 148 × 40 × 30 (мм)

Входное напр-е перем. тока 90 - 264В AC (127 - 370 В DC)
 Входная частота 47 - 63 Гц
 Пусковой ток холодный запуск, 40А/230В
 Входной ток утечки <0.25 мА/ 230В AC
 Нестабильность по нагрузке (полная нагрузка) ≤±0.5%
 Регулировка нагрузки ±0.5%
 Защита от перегруз. по вых. току 100 - 110%, ограничение тока, автовысостан-е
 Защита выхода от перенапр-я 115 - 150%, выкл-е, повторное вкл-е для восстановления
 Защита от короткого замыкания режим Ниссур для непрер. защиты от ток. перегрузки с автовысостан-ем
 Напряжение пробоя I/P -O/P: 3.75КВ AC/1 мин
 Время нарастания импульса 80 мс при полной нагрузке (тип.)
 Время удержания 20 мс при полной нагрузке (тип.)
 Рабочая температура -30°C+50°C
 Стандарты безопасности UL1310 Class 2, UL8750
 EN60950, EN61347
 Стандарты защиты от ЭМП EN55015, EN55022 Class B
 EN61000-3-2 Class D, EN61000-3-3
 EN55024, EN61547
 Метод охлаждения естественное охлаждение

Наименование	DC выход		Диапазон пост.напр-я	Погрешность	Пульсации и шум	КПД
HF20W-PLC-12	12В	1.66А	8.4 - 12В	±4%	2.0В	81.0%
HF20W-PLC-24	24В	0.84А	16.8 - 24В	±4%	2.4В	83.0%
HF20W-PLC-36	36В	0.56А	25.2 - 30В	±4%	3.6В	84.0%
HF20W-PLC-48	48В	0.42А	33.6 - 48В	±4%	3.7В	84.5%

40Вт LED драйвер - с ККМ

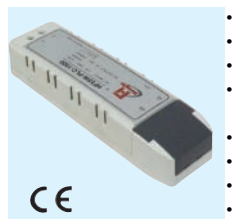


- Универсальный AC вход / полный диапазон
- Пластиковая крышка, IP67
- Встроенная схема ограничения пост. тока
- Встроенный активный ККМ, коэф-т мощности > 0.9/230В AC
- Для уличного светодиодного освещения, защита от влаги
- Защита: по току/ перенапряжению/ от короткого замыкания
- Гарантия 2 года
- 162.5 × 42.5 × 32 (мм)

Входное напр-е перем. тока 90 - 264В AC (127 - 370 В DC)
 Входная частота 47 - 63 Гц
 Пусковой ток холодный запуск, 40А/230В
 Входной ток утечки <0.25 мА/ 230В AC
 Нестабильность по нагрузке (полная нагрузка) ≤±0.5%
 Регулировка нагрузки ±0.5%
 Защита от перегруз. по вых. току 100 - 110%, ограничение тока, автовысостан-е
 Защита выхода от перенапр-я 115 - 150%, выкл-е, повторное вкл-е для восстановления
 Защита от короткого замыкания режим Ниссур для непрер. защиты от ток. перегрузки с автовысостан-ем
 Напряжение пробоя I/P -O/P: 3.75КВ AC/1 мин
 Время нарастания импульса 80 мс при полной нагрузке (тип.)
 Время удержания 20 мс при полной нагрузке (тип.)
 Рабочая температура -30°C+50°C
 Стандарты безопасности UL1310 Class 2, UL8750
 EN60950, EN61347
 Стандарты защиты от ЭМП EN55015, EN55022 Class B
 EN61000-3-2 Class C, EN61000-3-3
 EN55024, EN61547
 Метод охлаждения естественное охлаждение

Наименование	DC выход		Диапазон пост.напр-я	Погрешность	Пульсации и шум	КПД
HF40W-PLC-12	12В	3.3А	9 - 12В	±4%	2.0В	82.0%
HF40W-PLC-24	24В	1.67А	18 - 24В	±4%	2.7В	84.0%
HF40W-PLC-36	36В	1.12А	27 - 36В	±4%	3.6В	85.0%
HF40W-PLC-48	48В	0.84А	36 - 48В	±4%	4.6В	85.5%

55Вт LED драйвер - с ККМ



- Высокая надежность
- Портативный дизайн, пластиковая крышка, IP20
- Ограничение постоянного тока
- Встроенный активный ККМ, коэф-т мощности > 0.9/230В AC
- Для светодиодного освещения внутри помещен.
- Защита: от короткого замыкания
- Гарантия 2 года
- 163 × 45.5 × 31.5 (мм)

Входное напр-е перем. тока 176 - 265В AC (220 - 370 В DC)
 Входная частота 47 - 63 Гц
 Пусковой ток холодный запуск, 20А/230В
 Входной ток утечки <0.25 мА/ 230В AC
 Нестабильность по нагрузке (полная нагрузка) ≤±0.5%
 Регулировка нагрузки ±0.5%
 Постоянный ток (погрешность) ±5%
 Защита от короткого замыкания режим Ниссур для непрер. защиты от ток. перегрузки с автовысостан-ем
 Напряжение пробоя I/P -O/P: 3.75КВ AC/1 мин
 O/P -F/G: 1.88КВ AC/1 мин
 O/P-F/G: 0.5кВ AC/1 мин
 Время нарастания импульса 50 мс при полной нагрузке (тип.)
 Время удержания 20 мс при полной нагрузке (тип.)
 Рабочая температура -30°C+50°C
 Стандарты безопасности UL1310 Class 2, UL8750
 EN60950, EN61347
 Стандарты защиты от ЭМП EN55015, EN55022 Class B
 EN61000-3-2 Class C, EN61000-3-3
 EN55024, EN61547
 Метод охлаждения естественное охлаждение

Наименование	DC выход		Напр-е без нагрузки	Пульсации и шум	КПД
HF55W-PLC-1500	18 - 35В	1.5А	макс.37В	3.6В	85%
HF55W-PLC-2300	12 - 24В	2.3А	макс.28В	2.4В	83%
HF55W-PLC-1100	24 - 48В	1.1А	макс.55В	3.7В	85%

9 - 18Вт LED драйвер с диммером с ККМ



- Диммер на триаке
- ИП на постоянный ток
- Портативный дизайн, пластиковая крышка, IP21
- Изоляция класса 2, без PE
- Для светодиодного освещения внутри помещений
- Встроенный активный ККМ, коэф-т мощности > 0.9/230В AC
- Защита: от короткого замыкания
- Гарантия 2 года
- 113.5 × 45 × 28.5 (мм)



Входное напр-е перем. тока 190 - 264В AC
 Входная частота 47 - 63 Гц
 Пусковой ток холодный запуск, 40А/230В
 Входной ток утечки <0.25 мА/ 230В AC
 Нестабильность по нагрузке (полная нагрузка) ≤0.5%
 Постоянный ток protection ±5%
 Dimming range 1 - 100%
 Защита от короткого замыкания режим Ниссур для непрер. защиты от ток. перегрузки с автосостан-ем

Напряжение пробоя I/P -O/P: 3.75КВ AC/1 мин
 Set up time 800 мс при полной нагрузке (тип.)
 Время нарастания импульса 50 мс при полной нагрузке (тип.)
 Время удержания 20 мс при полной нагрузке (тип.)
 Рабочая температура -30°C+50°C
 Стандарты безопасности UL1310 Class 2, UL8750
 Стандарты защиты от ЭМП EN60950, EN61347
 Стандарты защиты от ЭМП EN55015, EN55022 Class B
 Стандарты защиты от ЭМП EN61000-3-2 Class D, EN61000-3-3
 EN61000-4-2,3,4,5,6,8,11, EN61547
 Метод охлаждения естественное охлаждение
 Вес 0.10кг/шт

Наименование	DC выход		Регулировка нагрузки	Пulsации и шум	КПД
HF9W-PLA-350	6 - 26В	350 мА	0.5%	2.6V	78.0%
HF18W-PLA-350	15 - 52В	350 мА	0.5%	3.7В	82.0%
HF18W-PLA-500	9 - 36В	500 мА	0.5%	3.6В	81.0%
HF18W-PLA-700	6 - 26В	700 мА	0.5%	2.6V	80.5%
HF18W-PLA-1050	3 - 18В	1.05А	0.5%	2.2V	80.0%

30 - 36Вт LED драйвер с диммером - с ККМ



- Диммер на триаке
- ИП на постоянный ток
- Портативный дизайн, пластиковая крышка, IP20
- Изоляция класса 2, без PE
- Для светодиодного освещения внутри помещений
- Встроенный активный ККМ, коэф-т мощности > 0.9/230В AC
- Защита: от короткого замыкания
- Гарантия 2 года
- 163 × 45.5 × 31.5 (мм)



Входное напр-е перем. тока 190 - 264В AC
 Входная частота 47 - 63 Гц
 Пусковой ток холодный запуск, 40А/230В
 Входной ток утечки <0.25 мА/ 230В AC
 Нестабильность по нагрузке (полная нагрузка) ≤0.5%
 Постоянный ток protection ±5%
 Dimming range 1 - 100%
 Защита от короткого замыкания режим Ниссур для непрер. защиты от ток. перегрузки с автосостан-ем

Напряжение пробоя I/P -O/P: 3.75КВ AC/1 мин
 Set up time 800 мс при полной нагрузке (тип.)
 Время нарастания импульса 50 мс при полной нагрузке (тип.)
 Время удержания 20 мс при полной нагрузке (тип.)
 Рабочая температура -30°C+50°C
 Стандарты безопасности UL1310 Class 2, UL8750
 Стандарты защиты от ЭМП EN60950, EN61347
 Стандарты защиты от ЭМП EN55015, EN55022 Class B
 Стандарты защиты от ЭМП EN61000-3-2 Class C, EN61000-3-3
 EN61000-4-2,3,4,5,6,8,11, EN61547
 Метод охлаждения естественное охлаждение

Наименование	DC выход		Регулировка нагрузки	Пulsации и шум	КПД
HF30W-PLA-500	30 - 56В	500 мА	0.5%	3.7В	85%
HF36W-PLA-700	24 - 52В	700 мА	0.5%	3.7В	86%
HF36W-PLA-1050	16 - 35В	1.05А	0.5%	3.5В	84%

150Вт LED драйвер с диммером с ККМ



- Универсальный AC вход (до 295В AC)
- Встроенная схема ограничения пост. тока
- Регулировка вых. тока по кабелю
- IP67, для уличного освещения
- Коэф-т мощности > 0.98/115В AC; Коэф-т мощности > 0.95/230В AC
- Защита: от перегрузки / перенапряж-я / перегрева / короткого замыкания
- Гарантия 2 года
- 222.2 × 68 × 38.8 (мм)



Входное напр-е перем. тока 90 - 295В AC (127 - 370 В DC)
 Входная частота 47 - 63 Гц
 Пусковой ток холодный запуск, 65А/230В
 Входной ток утечки <1 мА/ 230В AC
 Нестабильность по нагрузке (полная нагрузка) ≤0.5%
 Регулировка нагрузки ±1% (12В,15В); ±0.5% (24В,48В)
 Защита от перегруз. по вых. току 95 - 108%, ограничение тока, автосостан-е
 Защита выхода от перенапр-я 115 - 150%, выкл-е, повторное вкл-е для восстановления

Защита от короткого замыкания режим Ниссур для непрер. защиты от ток. перегрузки с автосостан-ем

Напряжение пробоя I/P -O/P: 3.75КВ AC/1 мин
 I/P -F/G: 1.88КВ AC/1 мин
 O/P-F/G: 0.5кВ AC/1 мин
 Время нарастания импульса 80 мс при полной нагрузке (тип.)
 Время удержания 50 мс при полной нагрузке (тип.)
 Рабочая температура -30°C+50°C
 Стандарты безопасности UL8750, UL60950
 Стандарты защиты от ЭМП EN60950, EN61347
 Стандарты защиты от ЭМП EN55015, EN55022 Class B
 Стандарты защиты от ЭМП EN61000-3-2 Class C, EN61000-3-3
 EN61000-4-2,3,4,5,6,8,11, EN61547
 Метод охлаждения естественное охлаждение

Наименование	DC выход		Погрешность	Пulsации и шум	КПД
HF150W-CLA-12	12В	11.0А	±2%	150 мВ	82%
HF150W-CLA-15	15В	9.5А	±2%	150 мВ	84%
HF150W-CLA-24	24В	6.3А	±1%	150 мВ	85%
HF150W-CLA-48	48В	3.2А	±1%	200 мВ	86%

60Вт LED источник питания



- Универсальный AC вход / полный диапазон
- IP67 защита (IP66 опция)
- Для уличного освещения или помещений с высокой влажностью
- Коэф-т мощности > 0.92/230В AC (HF60W-SLD)
- Защита: от перегруз. / перенапряжения/ кор. замык.
- Гарантия 2 года
- F606SLD 175 × 63 × 42 (мм)

Входное напр-е перем. тока 90 - 264В AC (127 - 370 В DC)
 Пусковой ток холодный запуск, 30А/115В, 60А/230В
 Входной ток утечки <1 мА/ 230В AC

HF60W-SLD:
 Защита от перегруз. по вых. току 110 - 130%, режим Ниссур для непрер. защиты от ток. перегрузки с автосостан-ем
 Защита выхода от перенапр-я 115 - 150%, режим Ниссур для непрер. защиты от ток. перегрузки с автосостан-ем

HF60W-ELD:
 Защита от перегруз. по вых. току 105 - 150%, режим Ниссур для непрер. защиты от ток. перегрузки с автосостан-ем
 Защита выхода от перенапр-я 115 - 150%, выкл-е, повторное вкл-е для восстановления

Защита от короткого замыкания режим Ниссур для непрер. защиты от ток. перегрузки с автосостан-ем

Напряжение пробоя I/P -O/P: 3.0кВ AC/1 мин; I/P-F/G: 1.5кВ AC/1 мин
 O/P-F/G: 0.5кВ AC/1 мин
 Время нарастания, время удержания 50 мс, 20 мс при полной нагрузке (тип.)
 Рабочая температура -30°C+50°C
 Стандарты безопасности UL8750 approved
 Стандарты защиты от ЭМП соответствуют стандартам EN55022 Class B
 EN61000-3-2 Class A, EN61000-3-3
 EN61000-4-2,3,4,5,6,8,11, EN61547
 Метод охлаждения естественное охлаждение
 Вес 0.85кг (SLD, IP67), 0.5кг (ELD, IP66)

Наименование (с ККМ)	DC выход		Регулировка нагрузки	Пulsации и шум	КПД
HF60W-SLD-12	12В	5.0А	2%	300 мВ	81%
HF60W-SLD-24	24В	2.5А	2%	300 мВ	83%

Наименование (без ККМ)	DC выход		Регулировка нагрузки	Пulsации и шум	КПД
HF60W-ELD-12	12В	5.0А	2%	200 мВ	82%
HF60W-ELD-24	24В	2.5А	2%	200 мВ	83%

100Вт LED источник питания с ККМ



- Универсальный AC вход (до 295В AC)
- IP66 защита (IP67 опция)
- Для уличного освещения или помещений с высокой влажностью
- Коэф-т мощности > 0.98/115В AC; > 0.94/230В AC
- Защита: от перегрузки / перенапряжения / перегрева / короткого замыкания
- Гарантия 2 года
- 194 × 63 × 42 (мм)



Входное напр-е перем. тока 90 - 295В AC (127 - 370 В DC)
 Входная частота 47 - 63 Гц
 Пусковой ток холодный запуск, 30А/115В, 60А/230В
 Входной ток утечки <1 мА/ 230В AC
 Нестабильность по нагрузке (полная нагрузка) ≤0.5%
 Регулировка выходного напряжения ±10%
 Защита от перегруз. по вых. току 95 - 108%, ограничение тока, автовосстанов-е
 Защита выхода от перенапр-я 115 - 150%, выкл-е, повторное вкл-е для восстановления
 Защита от короткого замыкания режим Ниссур для непрер. защиты от ток. перегрузки с автовосстан-ем
 Напряжение пробоя I/P -O/P: 3.75кВ AC/1 мин
 I/P -F/G: 1.88кВ AC/1 мин
 O/P-F/G: 0.5кВ AC/1 мин
 Время нарастания импульса 50 мс при полной нагрузке (тип.)
 Время удержания 20 мс при полной нагрузке (тип.)
 Рабочая температура -30°C+50°C
 Стандарты безопасности UL8750, UL60950
 Стандарты защиты от ЭМП EN60950, EN61347
 EN55015, EN55022 Class B
 EN61000-3-2 Class C, EN61000-3-3
 EN61000-4-2,3,4,5,6,8,11, EN61547
 Метод охлаждения естественное охлаждение

Наименование	DC выход		Регулировка нагрузки	Пulsации и шум	КПД
HF100W-CLD-20	20В	4.8А	2.0%	2.0В	86%
HF100W-CLD-24	24В	4.0А	2.0%	2.7В	87%
HF100W-CLD-48	48В	2.0А	2.0%	4.6В	88%
HF100W-CLD-54	54В	1.77А	2.0%	5.0В	88%

150Вт LED источник питания с ККМ



- Универсальный AC вход (до 295В AC)
- IP67, полностью герметизированны
- Для уличного освещения или помещений с высокой влажностью
- Коэф-т мощности > 0.98/115В AC; > 0.94/230В AC
- Защита: от перегруз. / перенапряжения / перерг. / короткого замыкания
- Гарантия 2 года
- 201 × 63 × 42 (мм)



Входное напр-е перем. тока 90 - 295В AC (127 - 370 В DC)
 Входная частота 47 - 63 Гц
 Пусковой ток холодный запуск, 30А/115В, 60А/230В
 Входной ток утечки <1 мА/ 230В AC
 Нестабильность по нагрузке (полная нагрузка) ≤0.5%
 Регулировка выходного напряжения ±10%
 Защита от перегруз. по вых. току 95 - 108%, ограничение тока, автовосстанов-е
 Защита выхода от перенапр-я 115 - 150%, выкл-е, повторное вкл-е для восстановления
 Защита от короткого замыкания режим Ниссур для непрер. защиты от ток. перегрузки с автовосстан-ем
 Напряжение пробоя I/P -O/P: 3.75кВ AC/1 мин
 I/P -F/G: 1.88кВ AC/1 мин
 O/P-F/G: 0.5кВ AC/1 мин
 Время нарастания импульса 50 мс при полной нагрузке (тип.)
 Время удержания 20 мс при полной нагрузке (тип.)
 Рабочая температура -30°C+50°C
 Стандарты безопасности UL8750, UL60950
 Стандарты защиты от ЭМП EN60950, EN61347
 EN55015, EN55022 Class B
 EN61000-3-2 Class C, EN61000-3-3
 EN61000-4-2,3,4,5,6,8,11, EN61547
 Метод охлаждения естественное охлаждение

Наименование	DC выход		Регулировка нагрузки	Пulsации и шум	КПД
HF150W-CLD-12	12В	11.0А	2%	150 мВ	84%
HF150W-CLD-15	15В	9.5А	2%	150 мВ	85%
HF150W-CLD-24	24В	6.3А	2%	150 мВ	86%
HF150W-CLD-48	48В	3.2А	2%	200 мВ	87%

150Вт один выход водонепроницаемые

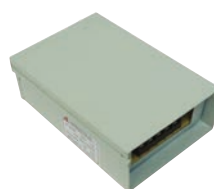


- Высокая надежность
- IP67, полностью герметизированны
- Для работы в условиях высокой влажности
- Для уличного и внутреннего освещения
- Защита: от перегрузки / перенапряжения / перегрева / короткого замыкания
- Гарантия 2 года
- F6155LD 196 × 95 × 48 (мм)

Входное напр-е перем. тока 170 - 264В AC (210 - 370 В DC)
 Входная частота 47 - 63 Гц
 Пусковой ток холодный запуск, 40А/230В
 Входной ток утечки <0.7 мА/ 230В AC
 Нестабильность по нагрузке (полная нагрузка) ≤0.5%
 Регулировка выходного напряжения ±10%
 Защита от перегруз. по вых. току 110 - 130%, ограничение по току
 Защита выхода от перенапр-я 115 - 150%, выкл-е, повторное вкл-е для восстановления
 Выход по перегреву автоматич. уменьшение мощности при перегреве
 Защита от короткого замыкания по автовосстанов-е
 Напряжение пробоя I/P -O/P: 1.5кВ AC/1 мин
 I/P -F/G: 1.5кВ AC/1 мин
 O/P-F/G: 0.5кВ AC/1 мин
 Время нарастания, время удержания 50 мс, 20 мс при полной нагрузке (тип.)
 Рабочая температура -20°C+50°C
 Стандарты безопасности соответствуют стандартам GB4943, UL60950, EN60950
 Стандарты защиты от ЭМП соответствуют стандартам GB9254, EN55022 класс A
 Метод охлаждения естественное охлаждение
 Упаковка 1.46кг/шт

Наименование	DC выход		Регулировка нагрузки	Пulsации и шум	КПД
HF150W-SI-12	12В	12.5А	0.5%	120 мВ	83%
HF150W-SI-15	15В	10.0А	0.5%	120 мВ	83%
HF150W-SI-24	24В	6.3А	0.5%	150 мВ	84%
HF150W-SI-27	27В	5.6А	0.5%	150 мВ	84%
HF150W-SI-36	36В	4.2А	0.5%	150 мВ	85%
HF150W-SI-48	48В	3.1А	0.5%	150 мВ	86%

60Вт водонепроницаемые



- Высокая надежность, эконо серия
- Для уличного освещения или помещений с высокой влажностью
- IP21 защита
- Встроенный фильтр ЭМП
- 100% выходной контроль качества
- Защита: от перегрузки / короткого замыкания
- Гарантия 2 года
- 156.3 × 103.6 × 52 (мм)

Входное напр-е перем. тока 170 - 264В AC (210 - 370 В DC)
 Входной ток макс. 1.0А
 Входная частота 47 - 63 Гц
 Пусковой ток холодный запуск, 40А/230В
 Входной ток утечки <0.7 мА/ 230В AC
 Нестабильность по нагрузке (полная нагрузка) ≤0.5%
 Регулировка выходного напряжения ±10%
 Защита от перегруз. по вых. току встр.защита ИС, режим Ниссур для непрер. защиты от токовой перегрузки автовосстанов-е
 Защита от короткого замыкания режим Ниссур для непрер. защиты от ток. перегрузки с автовосстан-ем
 Напряжение пробоя I/P -O/P: 1.5кВ AC/1 мин
 I/P -F/G: 1.5кВ AC/1 мин
 O/P-F/G: 0.5кВ AC/1 мин
 Время нарастания импульса 50 мс при полной нагрузке (тип.)
 Время удержания 20 мс при полной нагрузке (тип.)
 Рабочая температура -20°C+50°C
 Стандарты безопасности соответствуют стандартам GB4943, UL60950, EN60950
 Стандарты защиты от ЭМП соответствуют стандартам GB9254, EN55022 класс A
 Метод охлаждения естественное охлаждение

Наименование	DC выход		Регулировка нагрузки	Пulsации и шум	КПД
HF60W-YS-12	12В	5.0А	0.5%	120 мВ	81%
HF60W-YS-24	24В	2.5А	0.5%	150 мВ	82%
HF60W-YS-48	48В	1.3А	0.5%	150 мВ	84%