

# Velleman

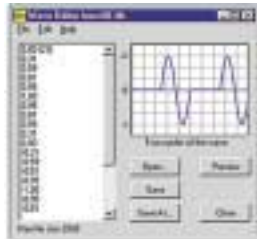
## PC генератор сигналов PCG10



Подключается к IBM совместимому компьютеру, при этом экран компьютера используется как дисплей генератора. Работает в среде Windows 95/98/NT/2000 с управлением прибором посредством мыши.

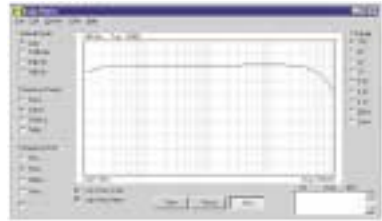
Уникальная особенность генератора – его совместимость с PC осциллографами Velleman PCS64i и PCS500 для создания измерительного комплекса с расширенными возможностями отображения данных на дисплее.

Прибор поставляется в двух версиях: конструктора (K8016), требующего минимальной сборки, и готового изделия (PCG10).



Генератор может быть подключен одновременно к осциллографу PCS64i (или PCS500) и IBM совместимому компьютеру через принтерный порт LPT1, 2 или 3 для проведения измерений и дальнейшей обработки данных на PC.

Графический редактор с возможностью записи файла памятью до 32 Кбайт. Возможность создания индивидуальных форм сигналов.



- Кварцевая стабилизация частоты
- Оптически изолирован от PC
- Формы сигналов: синус, прямоугольный, треугольный
- Дополн. выход для синхронизации сигнала TTL уровня
- Библиотека форм сигналов

Диапазон частот: 0.01 Гц - 1 МГц  
Источник питания: адаптер 12 В/800 мА (PS1208)  
Разреш. при измер. частоты: 0,01%  
Вертикальное разрешение: 8 бит (0.4 % от полной шкалы)  
Диапазон амплитуды: 100 мВ - 10 В при нагрузке 600 Ом  
Отклонение от нуля: от -5В до +5В max (0.4 % от полн. шкалы)  
Макс. частота дискретизации: 32 МГц  
Коэффициент гармоник: менее 0,08%  
Выходной импеданс: 50 Ом  
Размеры: 235x165x47 мм

### ОРИЕНТИРОВОЧНАЯ ЦЕНА (USD)

PCG10	Генератор + прогр.обеспечение	190
K8016		145
PS1208	Адаптер (источник питания)	12
	Кабель	6