

Одноканальный PC осциллограф

velleman

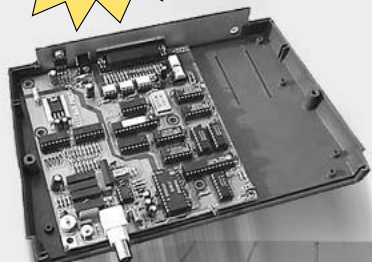
*Сэкономьте Ваши деньги
и сами соберите цифровой
одноканальный
осциллограф!*

Осциллограф подсоединяется через параллельный порт к компьютеру для обработки данных. С помощью прилагаемых в комплекте программ Вы сможете реализовать все стандартные функции осциллографа, включая функцию самописца и спектроанализатора. Дисплей компьютера используется как экран осциллографа.

Осциллограф полностью оптически изолирован, работает в среде Windows или DOS.

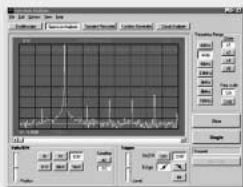
Новинка!
Набор
компонентов
для сборки
осциллографа

K8031



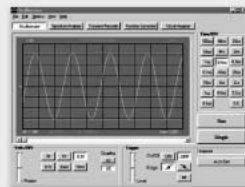
Осциллограф

Источ. сигнала: канал 1 или своб. запуск
Врем. развертка: 1 мкс-100 мс/деление
Вход. чувствит.: 10 мВ-3 В/деление
Част. стробиров.: в реальном времени
800 Гц-32 МГц



Спектроанализатор

Частотн. диап.: 0...400 Гц до 16 МГц
Типы врем.шк.: линейная или
логарифмическая
Доп. функции: функц. масштабир.



Самописец (развертка до 1 года)

Врем. масштаб: 20 мсек/дел. - 2000 сек/дел.
Max вр. записи: 9.4 ч/экран
Запись данных: автом. в тег. 1 г. и более
Доп. функции: функция масштабир.
Маркеры: для времени и напряж.



ХАРАКТЕРИСТИКИ

Входной импеданс: 1 МОм/30 пФ
Частот. характер. ±3 дБ: 0 Гц...12 МГц
Напряжение питания: 9 - 10 В/500 мА
Размеры: 230 x 165 x 45

ТРЕБОВАНИЯ К СИСТЕМЕ:

- Windows 95, 3.11 или MS-DOS
- SVGA видеокарта (min 800 x 600)
- 460 Кбайт основной памяти
- принтерный порт LPT1, LPT2 или LPT3
- арифметический сопроцессор для спектроанализатора