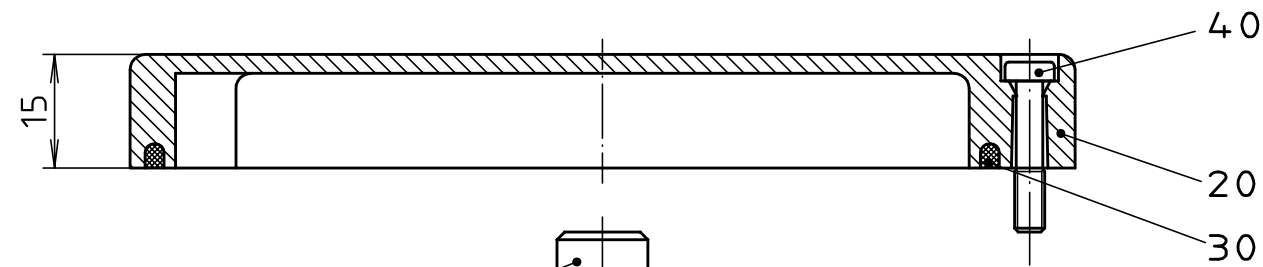
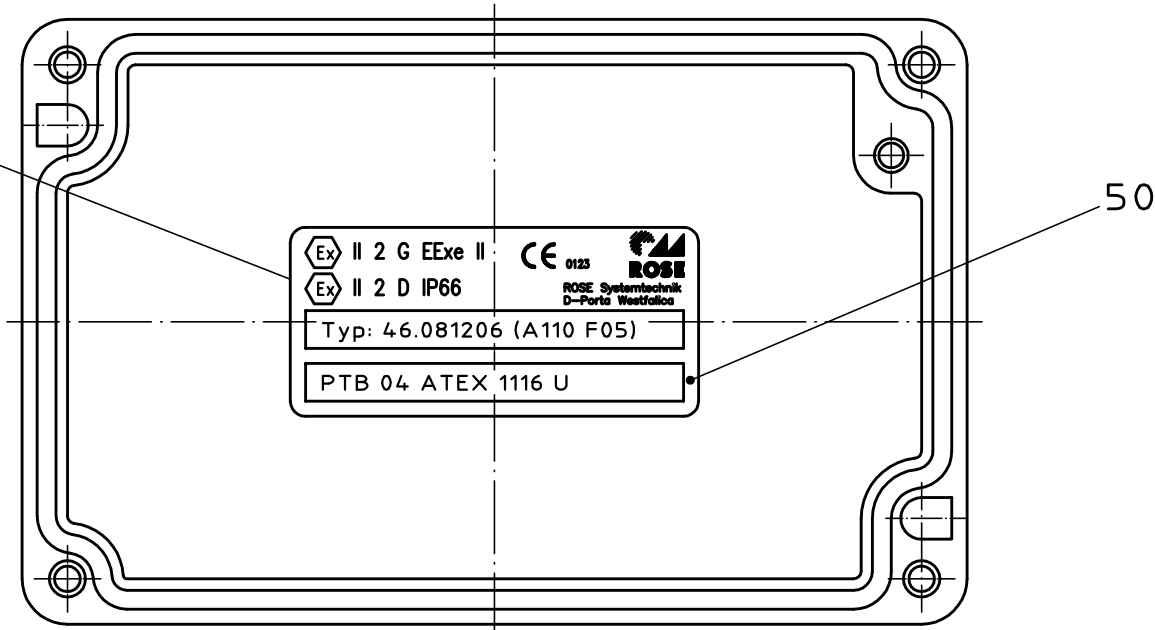


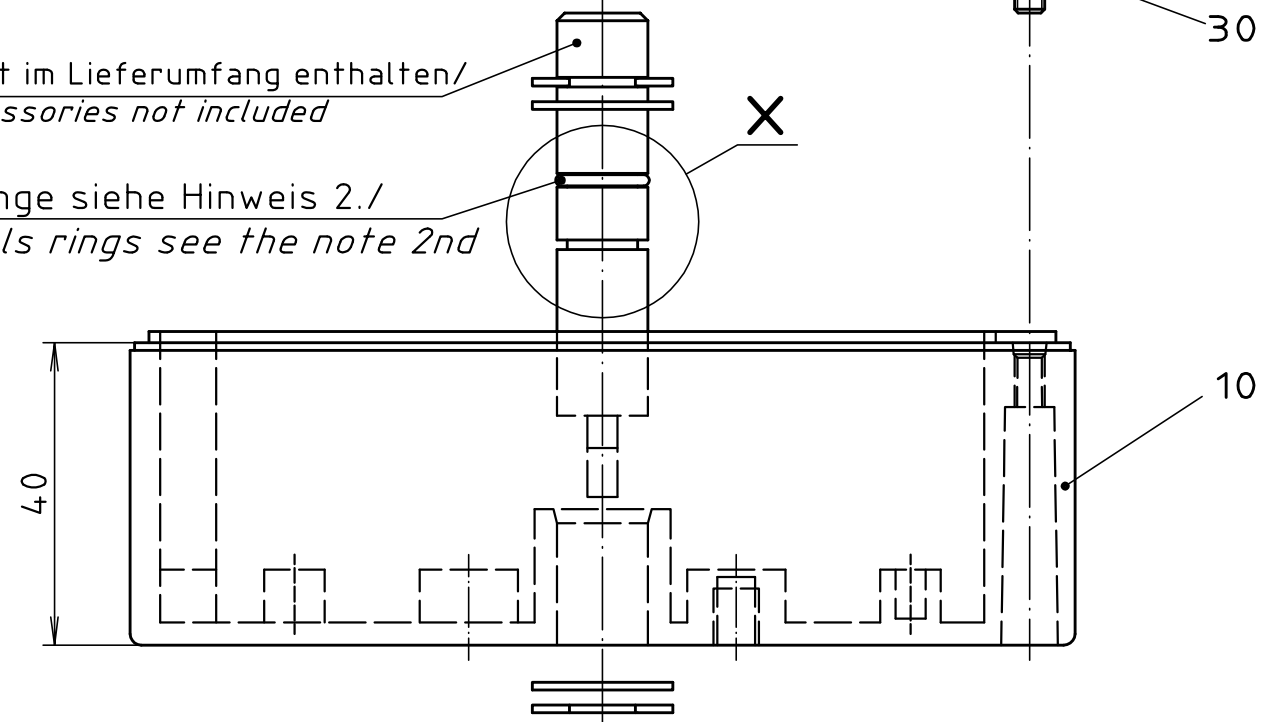
"Schutzvermerk nach DIN ISO 16016 beachten." "Please pay attention to copyright note DIN ISO 16016"

Typenschild auf der Deckelinnenseite aufgeklebt/
Type plate glued on the inside of the lid

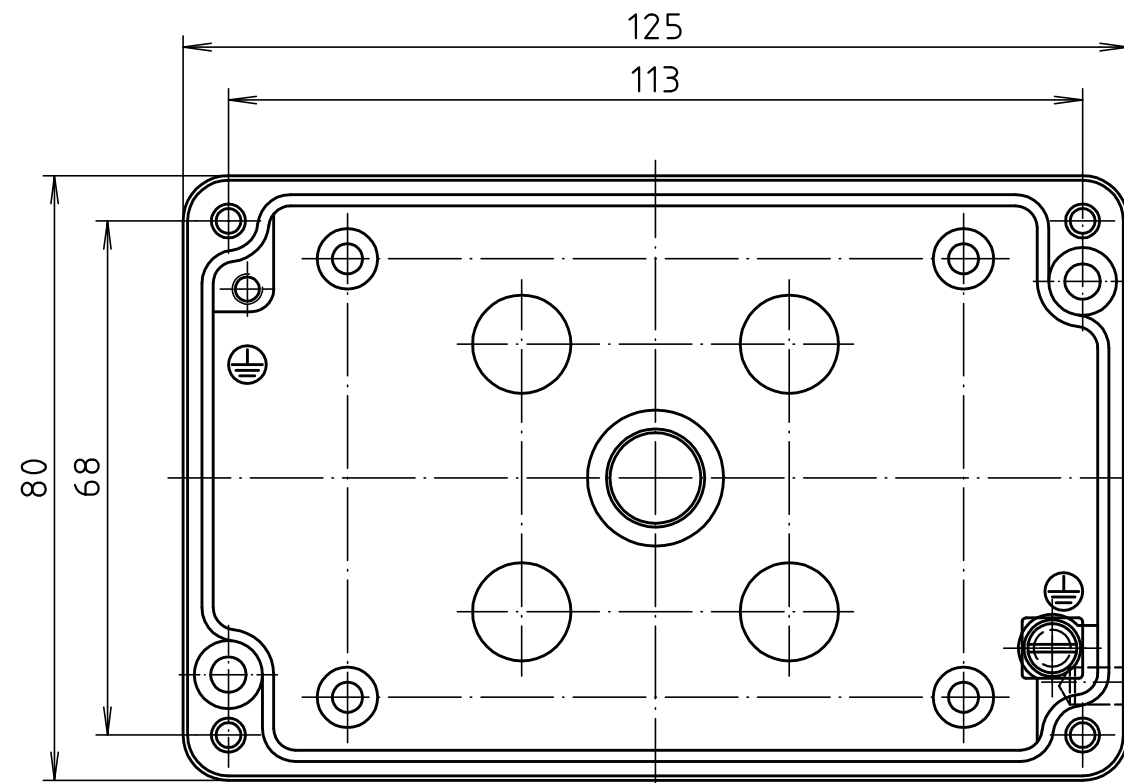
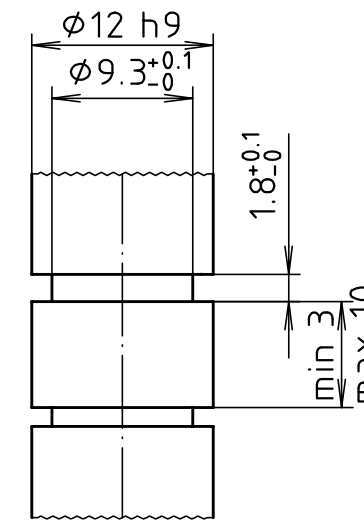


Stellachse incl. Zubehör nicht im Lieferumfang enthalten/
Adjusting axis including accessories not included

Stellachsendichtringe siehe Hinweis 2./
Adjusting axis seals rings see the note 2nd



X 2:1



60

Pos.	Anzahl/ Number	Benennung/ designation
10	1	Unterteil/ base
20	1	Deckel/ Lid
30	1	Dichtung Silikon/ silicone seal
40	4	Deckelschraube, M4x20x7/ Lid screw, M4x20x7
50	1	Typenschild, rückseitig mit Klebeband Scotch Typ 4962/ type plate with scotch tape on the back side
60	2	Erdungsanschluß M4 max. Querschnitt 1.5mm ² Earthing connection M4 max. cross-section 1.5mm ²


Hinweise:

- 1.) Kabel- und Leitungseinführungen sowie Verschlussstopfen nach DIN 46320 und 46255 mit gesonderter Prüfbescheinigung und mit gesondert geprüfter Elastomerdichtung
- 2.) Einsatztemperaturen der Stellachsendichtringe:
Runddichtring 9,0x1,5 - NBR 70 : -30°C ... +100°C
Runddichtring 9,0x1,5 - VMQ 70 (Silikon): -55°C ... +155°C/

Note:

- 1.) Cable and wire inlets and blanking plugs acc. to DIN 46320 and 46255 with separate test certificate and separately tested elastomer seal.
- 2.) Operating temperatures for the adjusting axis sealing rings:
Round sealing ring 9.0x1.5 - NBR 70 : -30°C ... +100°C
Round sealing ring 9.0x1.5 - VMQ 70 (silicone): -55°C ... +155°C

Achtung: Da die Montage der Stellachse inkl. der Stellachsendichtung erst bei der Komplettbestückung des Gerätes erfolgt, ist der Hersteller des Komplettgerätes für die Einhaltung der Schutzart IP 66 nach DIN EN 60529 für diese Dichtstelle verantwortlich! Eine Gewährleistung hierfür kann durch den Gehäusehersteller nicht übernommen werden./
Important: As the installation of the adjusting axis including the adjusting axis seal only takes place during complete assembly of the enclosure, the manufacturer of the complete unit is responsible for ensuring compliance with protection class IP 66 acc. to DIN EN 60529 for this sealed point! The enclosure manufacturer cannot accept any warranty in respect of this.

Artikel-Nr./ Art-No.:	-
Werkstoff: - Material: -	-
Allg. Tol.: DIN 1688 Bl 4 für Druckgussteil DIN ISO 2768-mK für Bearbeitung	
Gen. Tol.: DIN 1688 Bl 4 for die cast part DIN ISO 2768-mK for machining	
Maßstab/ Scale:	(1:1)
Zeichnungs-Nr. / Drawing-No.:	2G 0110.009.01
Bem.: Erstellt nach Vorlage / Dim.: constructed by specification:	-
Artikel / Article:	EX - A110 F05 GRUNDZEICHNUNG / Basic drawing
Ä.Nr./ Alt-No.:	
Datum/ Date:	
 BOPLA A Phoenix Mecano Company	
DISK:	2 402 596
Datum/Date:	24.01.2005 HR Blatt/Sheet: 1 / 1
geprüft/ checked	
Fertigungsfreigabe/ Production release	
Datum/Date	Unterschrift/Signature