

# Aluplan



Детальную информацию об изделии Вы найдёте по адресу:  
[www.bopla.de](http://www.bopla.de)



- 2 высоты
- Длина и ширина могут подбираться индивидуально
- На складе имеются 16 стандартных размеров на каждую высоту
- Лист основания и верхний лист - из алюминия
- Хорошие свойства по ЭМС
- Обширная дополнительная оснастка

#### Цвет:

Aluplan 50: чёрный янтарь, похоже на RAL 9005; Aluplan 100: светло-серый, похоже на RAL 7035; специальные цвета - по запросу

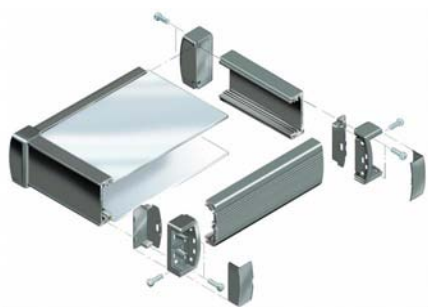
#### Класс защиты:

IP 65/DIN EN 60529

#### Материал корпуса:

Прессованные профили: Al Mg Si 0,5 с порошковым покрытием; угловые детали, литые под давлением: цинковое литьё под давлением ZnAl 4 Cu 1, с порошковым покрытием; угловые колпачки: PA-GF 15; уплотнение угловой части TPV/TPE; шнур из губчатой резины (EPDM) в пазу профиля; (см. в Технических данных)

## Этот профильный корпус с высоким классом защиты IP 65 гибко приспосабливается к Вашим требованиям



Конструкция рамы, состоящая из профилей и угловых деталей, изготовленных литьём под давлением, позволяет различную по длине и по ширине конструкцию.



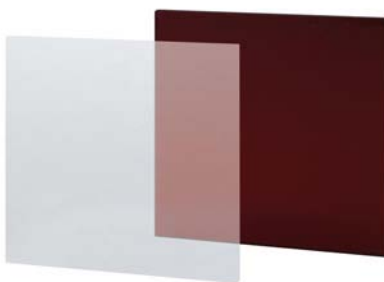
С помощью уплотнений круглого сечения для профилей и пластиковых уплотнений для угловых деталей, изготовленные литьём под давлением, достигается класс защиты IP 65.



Пазы для вставки панок с резьбовыми отверстиями, печатных и монтажных плат.



У корпуса Alurplan 100 возможно снять защитные плиты без демонтажа рамы.



Вместо алюминиевой передней плиты могут использоваться также прозрачные или красные просвечивающие пластмассовые плиты,



AP 50000 WL

AP 50000 WLS

Различные настенные накладки позволяют производить монтаж параллельно или перпендикулярно к стене (только у AP 5...).



Различные ножки для установки корпуса имеются в качестве дополнительной оснастки.



Поворачиваемая ручка может использоваться, как в качестве скобы для переноски, так и в качестве установочной скобы (например, для применения в качестве пульта).



Невидимое винтовое соединение корпусов, благодаря крышкам.

## Aluplan AP 5.... | комплект профилей корпуса



Aluplan AP 5.... - комплект профилей корпуса

Модель	№ заказа	A	B	C	a1	a2	b1	b2
AP 51010	64051010	143	145	56	132,8	99	132	99
AP 51015	64051015	143	195	56	132,8	99	182	149
AP 51020	64051020	143	245	56	132,8	99	232	199
AP 51025	64051025	143	295	56	132,8	99	282	249
AP 51510	64051510	193	145	56	182,8	149	132	99
AP 51515	64051515	193	195	56	182,8	149	182	149
AP 51520	64051520	193	245	56	182,8	149	232	199
AP 51525	64051525	193	295	56	182,8	149	282	249
AP 52010	64052010	243	145	56	232,8	199	132	99
AP 52015	64052015	243	193	56	232,8	199	182	149
AP 52020	64052020	243	245	56	232,8	199	232	199
AP 52025	64052025	243	295	56	232,8	199	282	249
AP 52510	64052510	293	145	56	282,8	249	132	99
AP 52515	64052515	293	195	56	282,8	249	182	149
AP 52520	64052520	293	245	56	282,8	249	232	199
AP 52525	64052525	293	295	56	282,8	249	282	249

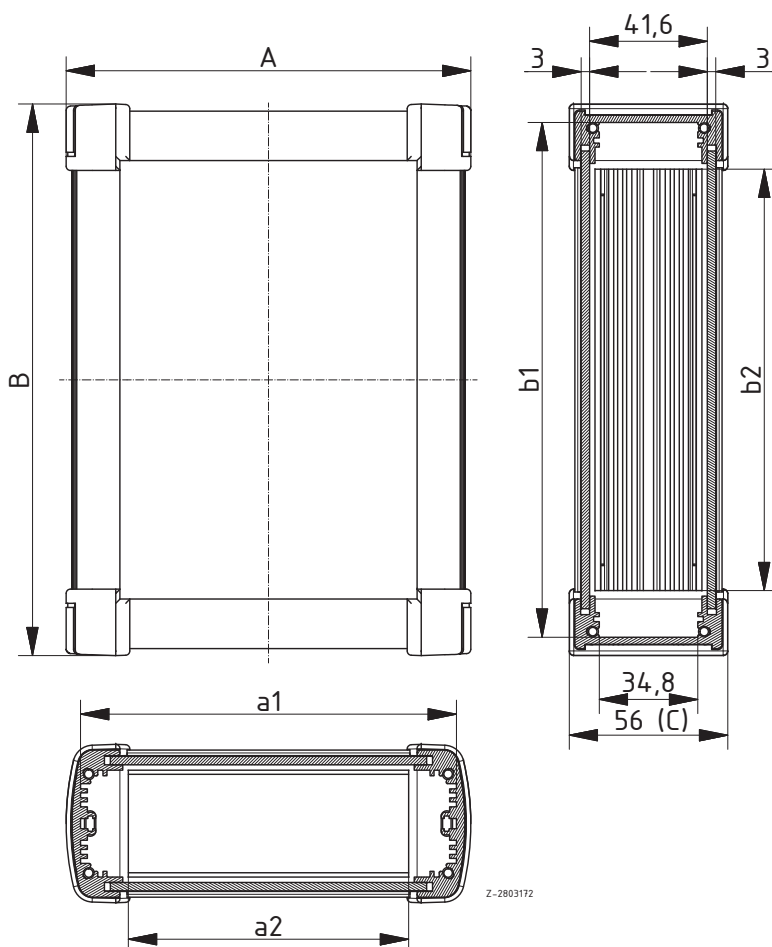
Объём поставки: 2 передних профиля, включая уплотнение, 2 боковых профиля, включая уплотнение, 4 угловые детали, изготовленные литьём под давлением, 4 уплотнения угловых деталей, 4 угловые крышки, 16 винтов, 4 резиновые ножки; передние платы просьба заказывать отдельно.

Указание: Гладкая внешняя поверхность передних профилей может использоваться для монтажа плёнок или плёночных клавиатур.

Определение размеров для заготовок профилей AP 50 при специальных размерах:

Длина переднего профиля AP 50 = размер A – 43 мм

Длина бокового профиля AP 50 = размер B – 45 мм



\* = поставляется по запросу

# Aluplan AP 10... | комплект профилей корпуса

## Aluplan AP 10... - комплект профилей корпуса

Модель	№ заказа	A	B	C	a1	a2	b1	b2
AP 102020	64312020	278	278	100	268	199	266,4	199
AP 102030	64312030	278	378	100	268	199	366,4	299
AP 102040	64312040	278	478	100	268	199	466,4	399
AP 102050	64312050	278	578	100	268	199	566,4	499
AP 103020	64313020	378	278	100	368	299	266,4	199
AP 103030	64313030	378	378	100	368	299	366,4	299
AP 103040	64313040	378	478	100	368	299	466,4	399
AP 103050	64313050	378	578	100	368	299	566,4	499
AP 104020	64314020	478	278	100	468	399	266,4	199
AP 104030	64314030	478	378	100	468	399	366,4	299
AP 104040	64314040	478	478	100	468	399	466,4	399
AP 104050	64314050	478	578	100	468	399	566,4	499
AP 105020	64315020	578	278	100	568	499	266,4	199
AP 105030	64315030	578	378	100	568	499	366,4	299
AP 105040	64315040	578	478	100	568	499	466,4	399
AP 105050	64315050	578	578	100	568	499	566,4	499



Объём поставки: 2 передних профиля, включая уплотнение, 2 боковых профиля, включая уплотнение, 4 угловые детали, изготовленные литём под давлением, 4 уплотнения угловых деталей, 4 угловые крышки, 16 винтов, 4 резиновые ножки; передние платы просьба заказывать отдельно.

Указание: Гладкая внешняя поверхность передних профилей может использоваться для монтажа плёнок или плёночных клавиатур.

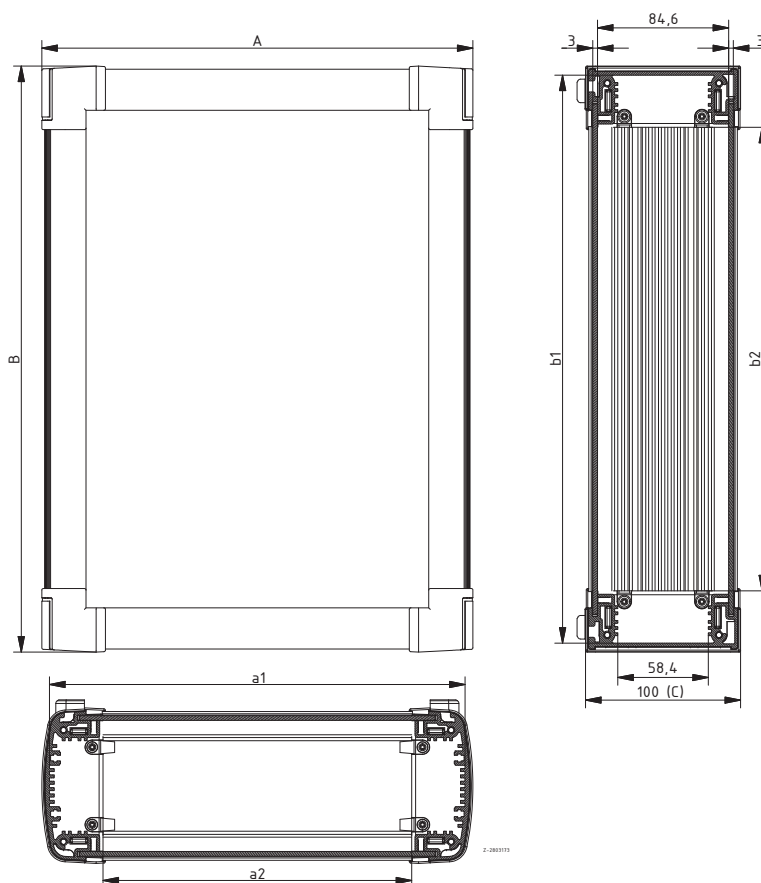
К угловому элементу: Угловой элемент за съёмными покрытиями (IP 40) предоставляет место для монтажа различных штекеров.

Непосредственное привинчивание стенки невидимым образом интегрировано в угловые участки.

Определение размеров для заготовок профилей AP 100 при специальных размерах:

Длина переднего профиля AP 100 = размер A – 78 мм

Длина бокового профиля AP 100 = размер B – 78 мм



Дополнительную оснастку см в конце главы.

## Aluplan AP 5 | дополнительная оснастка



### Рукоятка для AP 5...

Модель	№ заказа	Указание
AP 10 HS	64110010	Для длин профиля 100 мм
AP 15 HS	64110015	Для длин профиля 150 мм
AP 20 HS	64110020	Для длин профиля 200 мм
AP 25 HS	64110025	Для длин профиля 250 мм

Объём поставки: боковые части рукоятки (РА6), профиль (алюминий), уплотнения, винты  
Указание: Обработка профилей - по запросу. Максимальная нагрузка составляет 300 Н.



### Настенные накладки для AP 5...

Модель	№ заказа	Указание
AP 50000 WL	64115000	Настенный монтаж параллельно передней плате
AP 50000 WLS	64115010	Настенный монтаж у бокового профиля
AP 50000 WLF	64115020	Настенный монтаж у переднего профиля

Объём поставки: WL: 4 настенных накладки (РА6 GF15), 4 прикрытия, винты;  
WLS / WLF: 2 настенных накладки (алюминий с порошковым покрытием), винты



### Комплект установочной ножки для AP 50... , полиамид

Модель	№ заказа	Указание
AV 1230	39603000	с 4 самонарезающими винтами

Объём поставки: установочные ножки, 2 штуки откидные, 2 штуки фиксированные, монтажный материал  
Указание: Обработка передней платы - по запросу.



### Передние платы для AP 5..., 3 мм, алюминий, прозрачно анодированный

Модель	№ заказа	Указание
AP 01010 FA3	64101010	Для AP 51010
AP 01015 FA3	64101015	Для AP 51015
AP 01020 FA3	64101020	Для AP 51020
AP 01025 FA3	64101025	Для AP 51025
AP 01510 FA3	64101510	Для AP 51510
AP 01515 FA3	64101515	Для AP 51515
AP 01520 FA3	64101520	Для AP 51520
AP 01525 FA3	64101525	Для AP 51525
AP 02010 FA3	64102010	Для AP 52010
AP 02015 FA3	64102015	Для AP 52015
AP 02020 FA3	64102020	Для AP 52020
AP 02025 FA3	64102025	Для AP 52025
AP 02510 FA3	64102510	Для AP 52510
AP 02515 FA3	64102515	Для AP 52515
AP 02520 FA3	64102520	Для AP 52520
AP 02525 FA3	64102525	Для AP 52525

Объём поставки: 1 передняя плата

## Aluplan AP 10 | дополнительная оснастка

### Настенный профиль для AP 10...

Модель	№ заказа	Указание
APW 20	64350020	Для корпусов с длиной переднего или бокового профиля, начиная с 200 мм
APW 30	64350030	Для корпусов с длиной переднего или бокового профиля, начиная с 300 мм
APW 40	64350040	Для корпусов с длиной переднего или бокового профиля, начиная с 400 мм
APW 50	64350050	Для корпусов с длиной переднего или бокового профиля, начиная с 500 мм

Объём поставки: 1 настенный профиль (алюминий)

Указание: Возможна непосредственная навеска в передние и боковые профили.



### Вставляемая передняя плата, IP 65, 3 мм, алюминий, прозрачно анодированный, для AP 10...

Модель	№ заказа	Указание
AP 102020 FA3	64322020	Для AP 102020
AP 102030 FA3	64322030	Для AP 102030
AP 102040 FA3	64322040	Для AP 102040
AP 102050 FA3	64322050	Для AP 102050
AP 103020 FA3	64323020	Для AP 103020
AP 103030 FA3	64323030	Для AP 103030
AP 103040 FA3	64323040	Для AP 103040
AP 103050 FA3	64323050	Для AP 103050
AP 104020 FA3	64324020	Для AP 104020
AP 104030 FA3	64324030	Для AP 104030
AP 104040 FA3	64324040	Для AP 104040
AP 104050 FA3	64324050	Для AP 104050
AP 105020 FA3	64325020	Для AP 105020
AP 105030 FA3	64325030	Для AP 105030
AP 105040 FA3	64325040	Для AP 105040
AP 105050 FA3	64325050	Для AP 105050

Объём поставки: 1 передняя плата



### Привинчиваемая передняя плата, IP 65, 3 мм, алюминий, прозрачно анодированный, для AP 10...

Модель	№ заказа	Указание
AP 102020 FAS3-IP	64342020	Для AP 102020
AP 102030 FAS3-IP	64342030	Для AP 102030
AP 102040 FAS3-IP	64342040	Для AP 102040
AP 102050 FAS3-IP	64342050	Для AP 102050
AP 103020 FAS3-IP	64343020	Для AP 103020
AP 103030 FAS3-IP	64343030	Для AP 103030
AP 103040 FAS3-IP	64343040	Для AP 103040
AP 103050 FAS3-IP	64343050	Для AP 103050
AP 104020 FAS3-IP	64344020	Для AP 104020
AP 104030 FAS3-IP	64344030	Для AP 104030
AP 104040 FAS3-IP	64344040	Для AP 104040
AP 104050 FAS3-IP	64344050	Для AP 104050
AP 105020 FAS3-IP	64345020	Для AP 105020
AP 105030 FAS3-IP	64345030	Для AP 105030
AP 105040 FAS3-IP	64345040	Для AP 105040
AP 105050 FAS3-IP	64345050	Для AP 105050

Объём поставки: 1 передняя плата, включая смонтированное плоское уплотнение



## Aluplan AP 10 | дополнительная оснастка



### Рукоятка для AP 10...

Модель	№ заказа	Указание
AP 10-20 HS	64360220	Для длин профиля 200 мм
AP 10-30 HS	64360230	Для длин профиля 300 мм
AP 10-40 HS	64360240	Для длин профиля 400 мм
AP 10-50 HS	64360250	Для длин профиля 500 мм

Объём поставки: боковые части рукоятки (РА6), профиль (алюминий), уплотнения, винты  
Указание: Обработка профилей - по запросу. Максимальная нагрузка составляет 300 Н.



### Основание прибора для AP 10...

Модель	№ заказа
AP 10 GF	64360060

Объём поставки: 4 основания прибора (= 1 набор)

Указание: Основание прибора можно смонтировать непосредственно, используя имеющиеся сверления для настенного крепления.



### Комплект шарниров для AP 10...

Модель	№ заказа	Указание
AP 10 SC1	64360110	Для переднего профиля, с передней стороны
AP 10 SC2	64360120	Для переднего профиля, с задней стороны
AP 10 SC3	64360130	Для бокового профиля, с передней стороны
AP 10 SC4	64360140	Для бокового профиля, с задней стороны

Объём поставки: 2 шарнира (сталь с порошковым покрытием), монтажный материал

Указание: Класс защиты IP 65 может быть достигнут только привинчиванием передней платы AP 10... FAS3-IP.

Обработка корпуса / передней платы - по запросу



### Замочный комплект для AP 10...

Модель	№ заказа
AP 10 SHLO	64360050

Объём поставки: замок, 2 ключа

Указание: Обработка передней платы - по запросу.

## Aluplan AP 10 | дополнительная оснастка

### Крепёжный комплект и комплект уплотнений для AP 10...

Модель	№ заказа	Указание
AP BFS 1	<b>64360010</b>	Крепёжный комплект для передней платы AP 10... FAS (-IP)
AP BFS 2	<b>64360020</b>	Ходовые гайки М5 для Т-образного паза на переднем профиле
AP BFS 3	<b>64360030</b>	Шурупы и дюбели для монтажа на стену
AP FAS-IP	<b>64360040</b>	Уплотнительная лента для специальных передних плат (IP 65)

#### Объём поставки:

AP BFS 1: 20 винтов с полупотайной головкой М4х10

AP BFS 2: 20 ходовых гаек М5

AP BFS 3: 20 шурупов 5х50 и 20 дюбелей Ø 8х40

AP FAS-IP: 10 м уплотнительной ленты, самоклеющейся с одной стороны

