

### Общие характеристики

#### ➤ Материал:

1. Рамка: алюминиевый сплав;
2. Крыльчатка: пластик (UL94V-0);
3. Питающий провод: UL1007AWG#22 черный;
4. Клемы: 2.5 мм.

#### ➤ Двигатель:

1. Экранированный полюс & внутренний ротор двигателя.

#### ➤ Диэлектрическая прочность:

1. 50/60Гц, 1500В АС 1 мин (между клеммами и рамкой).

#### ➤ Ожидаемый срок службы:

1. 50000 часов (40°C) шарикоподшипник;
2. 30000 часов (40°C) подшипник скольжения.

#### ➤ Диапазон температур:

1. Рабочая температура -10°C ~ +70°C (без конденсации);
2. Температура хранения -10°C ~ +70°C (без конденсации).



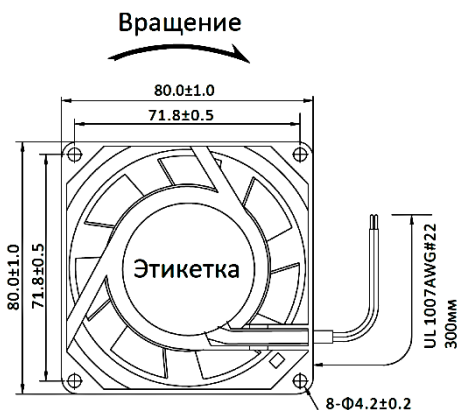
### Технические характеристики

Модель	Номинальное напряжение	Частота	Номинальный ток	Мощность	Скорость	Макс воздушный поток	Макс статическое давление	Шум	Вес
Парт N	В АС	Гц	А	Вт	об/мин	CFM	Inch-H <sub>2</sub> O	дБ	грамм
FA8038S11HL(T)	100~120	50/60	0.15/0.13	17/15	2300/2700	22/26	0.12/0.18	30/34	320
FA8038S22HL(T)	200~240	50/60	0.07/0.06	17/15	2300/2700	22/26	0.12/0.18	30/34	320
FA8038B11HL(T)	100~120	50/60	0.15/0.13	17/15	2400/2800	24/28	0.13/0.19	32/36	320
FA8038B22HL(T)	200~240	50/60	0.07/0.06	17/15	2400/2800	24/28	0.13/0.19	32/36	320

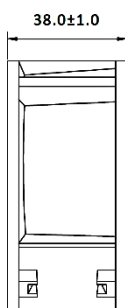
Спецификация может быть изменена без предварительного уведомления.

### Размеры (ед. измер.: мм)

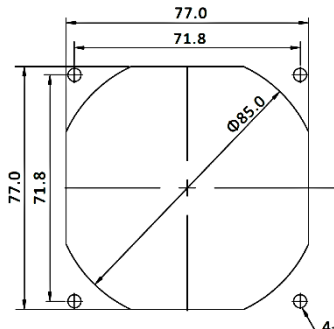
### Монтажные размеры (ед. измер.: мм)



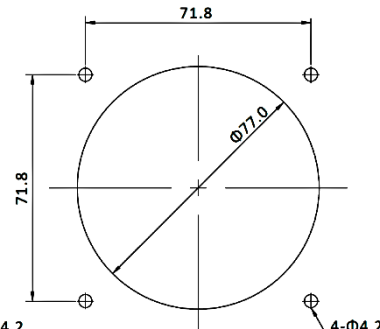
Воздушный поток



Выпускная сторона

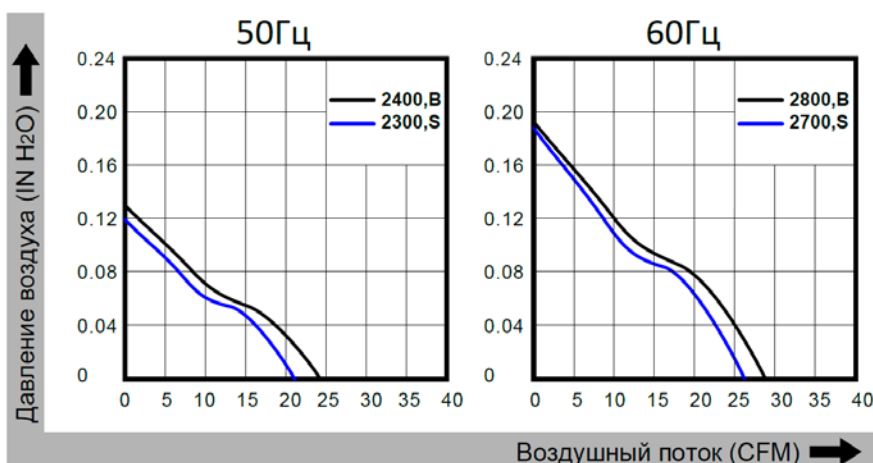


Сторона впуска



### График производительности (при U ном.)

### Стандарты безопасности



RoHS



CE