

ДОПОЛНИТЕЛЬНЫЕ ЭЛЕМЕНТЫ К КОЛОДКАМ KIPRIBOR PYF-012/112/022/122/044/144

Зажим пластмассовый удерживающий

Применяется для фиксации реле и защиты от выпадения в условиях вибрации



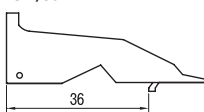
BS-2/15P



BS-2/25P



BS-4/36P



BS-2/15P для PYF-012, -022 – для фиксации устанавливаемых в них реле высотой 15 мм
BS-2/25P для PYF-012, -022 -122 – для фиксации устанавливаемых в них реле высотой 25 мм
BS-4/36P для PYF-044, -144 – для фиксации устанавливаемых в них реле высотой 36 мм

Модуль LED-индикации

Предназначен для индикации работы реле.

Доступные модификации:
LM-EN230.R, LM-CF24.G,
LM-FQ230.R

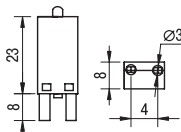
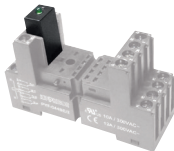


Схема подключения
LM-EN230.R
 (110...230 VAC, 110 VDC)

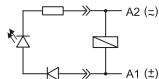


Схема подключения
LM-CF24.G
 (6...24 VDC)

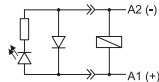


Схема подключения
LM-FQ230.R
 (110...230 VAC, 110 VDC)

