

Магнитные датчики положения KIPPRIBOR серии LM40, LM60

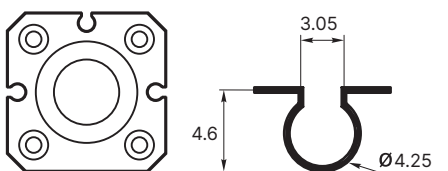
Магнитные датчики KIPPRIBOR серии LM контролируют промежуточные и конечные положения поршня пневматического цилиндра.

Датчик формирует дискретный сигнал о положении поршня, что позволяет автоматизировать оборудование, на котором установлен пневмоцилиндр.

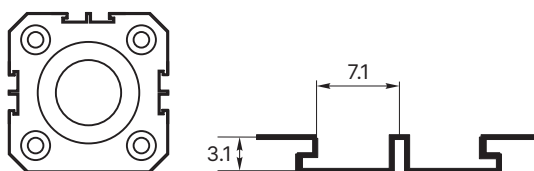
Датчики KIPPRIBOR серии LM применяют при автоматизации станков в машиностроении, пищевой и деревообрабатывающей промышленности, а также в оборудовании для производства пластиковых окон.

Преимущества датчиков KIPPRIBOR

- Полная заливка корпуса компаундом, маслостойкий кабель и высокая допустимая температура эксплуатации позволяют использовать датчики в тяжелых промышленных условиях
- Яркий дизайн и светодиодная индикация облегчают визуальный контроль за датчиком в процессе эксплуатации и настройки
- Износостойкий корпус с винтовым зажимом обеспечивает надежную фиксацию датчиков даже на вибронгруженном оборудовании
- Типовые разъемы M8 и M12 магнитных датчиков обеспечивают безошибочную и лёгкую замену, а соединители, разъемы и монтажные наборы KIPPRIBOR значительно упрощают монтаж

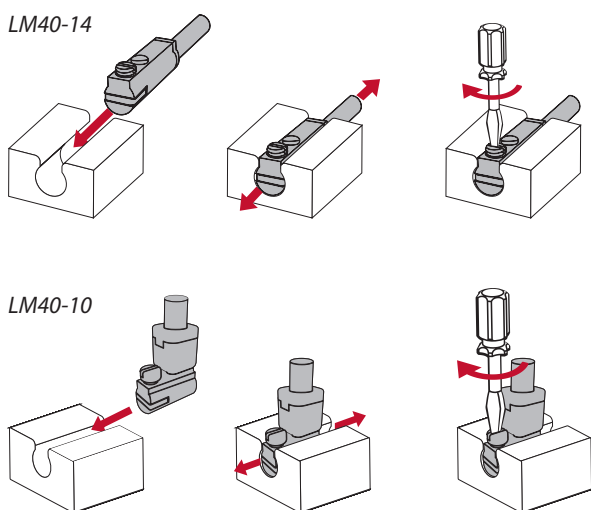


Магнитные датчики KIPPRIBOR серии LM40 совместимы с пневматическими цилиндрами с **С-образным (круглым) пазом**.

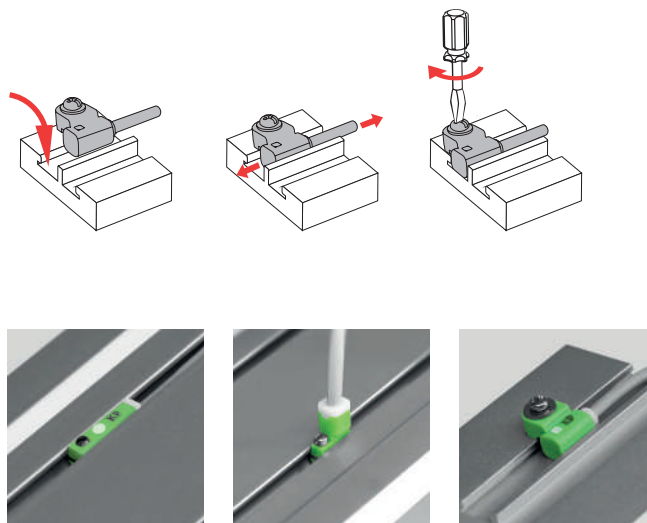


Магнитные датчики KIPPRIBOR серии LM60 совместимы с пневматическими цилиндрами с **Л-образным пазом**

Монтаж магнитных датчиков серии LM40 в С-образный паз



Монтаж магнитных датчиков серии LM60 в Л-образный паз



Характеристики магнитных датчиков серии LM

Параметр	Значение параметра					
Модификация	LM40-xx.P1.U1.Kxx	LM60-12.P1.U1.Kxx	LM40-xx.N1.U1.Kxx	LM60-12.N1.U1.Kxx	LM40-xx.D1.U1.Kxx	LM60-12.D1.U1.Kxx
Тип коммутационного элемента	Полупроводниковый элемент					
Коммутационная функция	NO					
Схема подключения	PNP		NPN		2-проводная	
Напряжение питания	10...30 VDC					
Максимальный ток нагрузки	100 mA				50 mA	
Потребляемый ток	max 3 mA при 24 VDC				-	
Ток утечки	0.1 мкА				90 мкА при 28 VDC	
Падение напряжения на датчике	max 0,8 В, при токе 100 mA DC				2,65 В, при токе 50 mA DC	
Максимальная отключаемая нагрузка	3 Вт				1.5 Вт	
Максимальная частота срабатывания	900 Гц					
Чувствительность	40~800 Gs					
Степень защиты	IP67					
Защита от перенапряжения	Да					
Защита от тока обратной полярности	Да				Нет	
Стойкость к ударной нагрузке	50 g					
Стойкость к вибрационной нагрузке	9 g					
Наличие индикации	LED-индикатор					
Тип электрического подключения	Кабельный вывод/кабельный вывод с разъемом					
Температура эксплуатации	-10...+70°C					

Таблица выбора магнитных датчиков серии LM60

Модификация	Габаритный чертёж	Подключение	Схема подключения
LM60-12.D1.U1.K		Кабельный вывод	2-wire
LM60-12.P1.U1.K			PNP
LM60-12.N1.U1.K			NPN
LM60-12.D1.U1.K08		Разъём M8 male, 3 pin	2-wire
LM60-12.P1.U1.K08			PNP
LM60-12.N1.U1.K08			NPN
LM60-12.D1.U1.K12		Разъём M12 male, 4 pin	2-wire
LM60-12.P1.U1.K12			PNP
LM60-12.N1.U1.K12			NPN

Технические характеристики могут быть изменены без предварительного уведомления

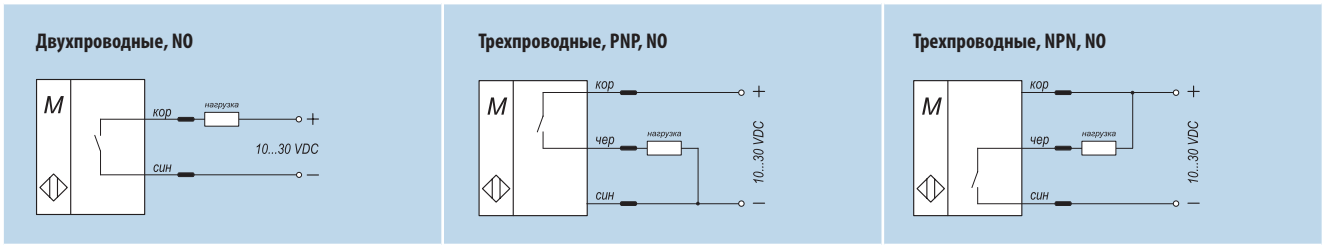
Таблица выбора магнитных датчиков серии LM40 с длиной корпуса 14 мм

Модификация	Габаритный чертеж	Подключение	Схема подключения
LM40-14.D1.U1.K		Кабельный вывод	2-wire
LM40-14.P1.U1.K			PNP
LM40-14.N1.U1.K			NPN
LM40-14.D1.U1.K08		Разъем M8 male, 3 pin	2-wire
LM40-14.P1.U1.K08			PNP
LM40-14.N1.U1.K08			NPN
LM40-14.D1.U1.K12		Разъем M12 male, 4 pin	2-wire
LM40-14.P1.U1.K12			PNP
LM40-14.N1.U1.K12			NPN

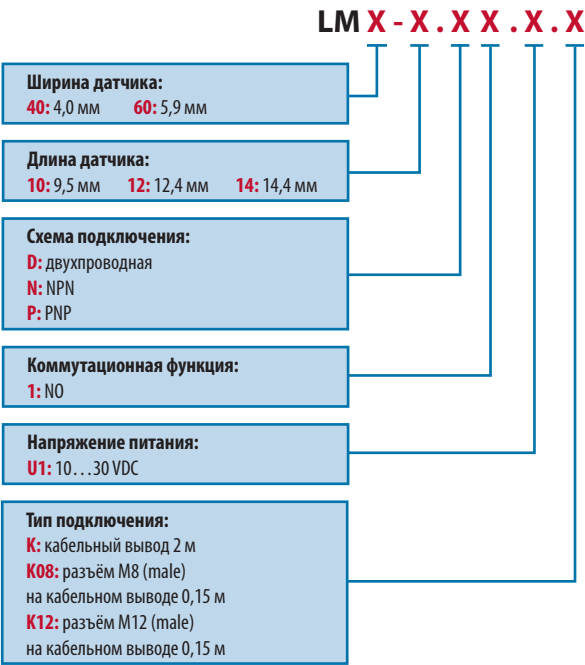
Таблица выбора магнитных датчиков серии LM40 с длиной корпуса 10 мм

Модификация	Габаритный чертеж	Подключение	Схема подключения
LM40-10.D1.U1.K		Кабельный вывод	2-wire
LM40-10.P1.U1.K			PNP
LM40-10.N1.U1.K			NPN
LM40-10.D1.U1.K08		Разъем M8 male, 3 pin	2-wire
LM40-10.P1.U1.K08			PNP
LM40-10.N1.U1.K08			NPN
LM40-10.D1.U1.K12		Разъем M12 male, 4 pin	2-wire
LM40-10.P1.U1.K12			PNP
LM40-10.N1.U1.K12			NPN

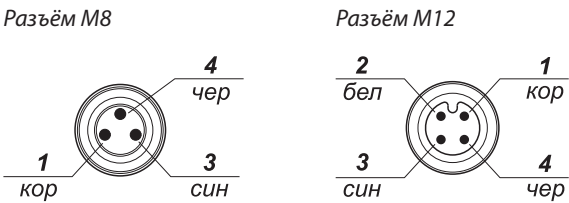
Схема подключения датчиков серии LM



Структура условного обозначения



Распиновка датчиков серии LM



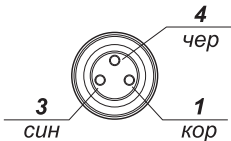
Пример обозначения:

LM40-12.P1.U1.K08 — магнитный датчик для L-паза с длиной корпуса 12 мм; схема подключения — трехпроводная PNP; коммутационная функция — NO; напряжение питания 10...30 VDC; с кабельным выводом с разъёмом M8 длиной 150 мм.

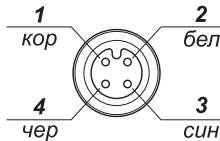
Дополнительные принадлежности

Для подключения датчиков LM40, LM60 предлагаются соединительные кабели и разъёмы KIPPRIBOR M8 (female) и M12 (female).

Распиновка соединителей KIPPRIBOR серии CM с разъёмами M8



Распиновка соединителей KIPPRIBOR серии CM с разъёмами M12



Технические характеристики соединителей KIPPRIBOR серии CM и разъёмов M8

Тип	Кол-во контактов	Номинальный ток	Степень защиты	Число мех. операций соединения	Диапазон рабочих температур	Длина кабеля
CM08-3.F30	3	3 A	IP67	более 100 раз	-25...+85 °C	3 м
CM08-3.F30.L	3	3 A	IP67	более 100 раз	-25...+85 °C	3 м
M08-3F.P	3	4 A	IP65	≥ 500	-25...+80 °C	-
CM12-4.F30 (прямой)	4	4 A	IP67	более 100 раз	-25...+85 °C	3 м
CM12-4.F30.L (угловой)	4	4 A	IP67	более 100 раз	-25...+85 °C	3 м
M12-4F.P	4	4 A	IP65-68	≥ 500	-25...+80 °C	-
M12-4F.PL	4	4 A	IP65-68	≥ 500	-25...+80 °C	-