



Спиральные муфты KIPPRIBOR серии SRC

Муфты соединительные спиральные KIPPRIBOR серии SRC предназначены для соединения приводного вала с валом шагового двигателя для передачи крутящего момента. Изготовлены из алюминия. Муфты конструктивно выполнены без зазоров и имеют высокую жесткость на скручивание. Спиральные муфты серии SRC способны компенсировать довольно значительную несоосность валов двигателя и нагрузки.

Технические характеристики муфт KIPPRIBOR серии SRC

Модель	Наружный диаметр, мм	Номинальный передаваемый момент, Н·м	Максимальная скорость, об/мин	Диаметр d1, мм	Диаметр d2, мм	Тип соединения с валом	Масса, г
SRC-0505C.19A	19	0,5	8000	5	5	Clamp	14
SRC-0506C.19A				5	6		
SRC-0506C.25A	25	1,2	6000	5	6		34
SRC-0606C.25A				6	6		
SRC-0508C.25A				5	8		
SRC-0608C.25A				6	8		
SRC-0808C.25A				8	8		
SRC-0510C.25A				5	10		
SRC-0610C.25A				6	10		
SRC-0810C.25A				8	10		
SRC-1010C.25A				10	10		
SRC-0612C.25A				6	12		
SRC-0612C.28A	28,5	1,6	5000	6	12		55
SRC-0812C.28A				8	12		
SRC-1012C.28A				10	12		
SRC-1212C.28A				12	12		
SRC-0814C.38A	38	4,2	4500	8	14		115
SRC-1214C.38A				12	14		
SRC-1414C.38A				14	14		
SRC-1219C.50A	50	9		12	19	245	
SRC-1419C.50A				14	19		
SRC-1919C.50A				19	19		

Обозначение при заказе муфт KIPPRIBOR серии SRC

Габаритные размеры муфт KIPPRIBOR серии SRC

SRC- 06 08 C. 25 A

Диаметр посадки 1:	
05: 5 мм	12: 12 мм
06: 6 мм	14: 14 мм
08: 8 мм	19: 19 мм
10: 10 мм	

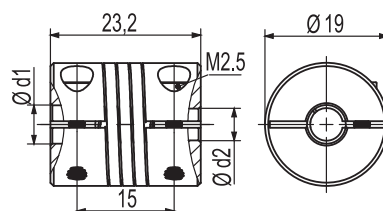
Диаметр посадки 2:	
05: 5 мм	12: 12 мм
06: 6 мм	14: 14 мм
08: 8 мм	19: 19 мм
10: 10 мм	

Соединение с валом:	
C:	clamp

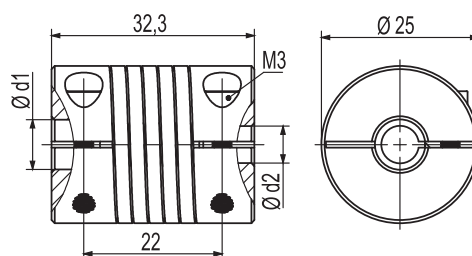
Наружный диаметр муфты:	
19: 19 мм	38: 38 мм
25: 25 мм	50: 50 мм
28: 28 мм	

Материал:	
A:	алюминий

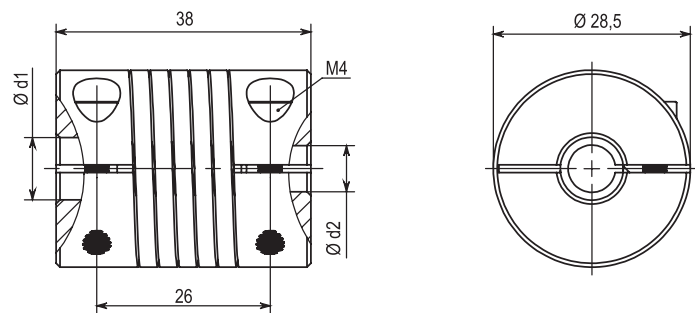
SRC-XXXXC.19A



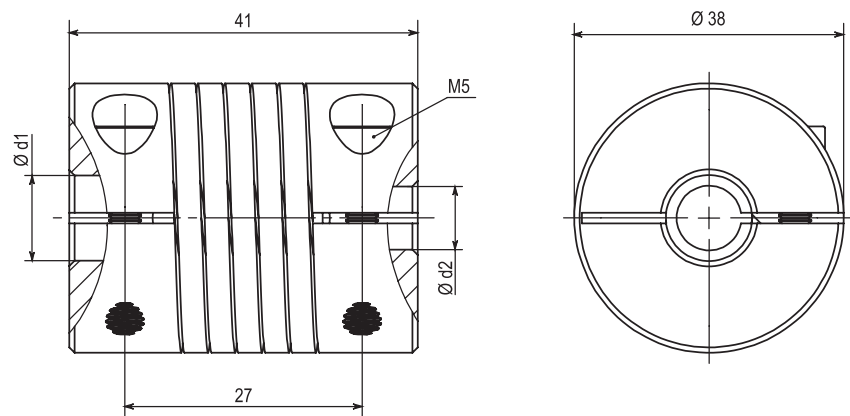
SRC-XXXXC.25A



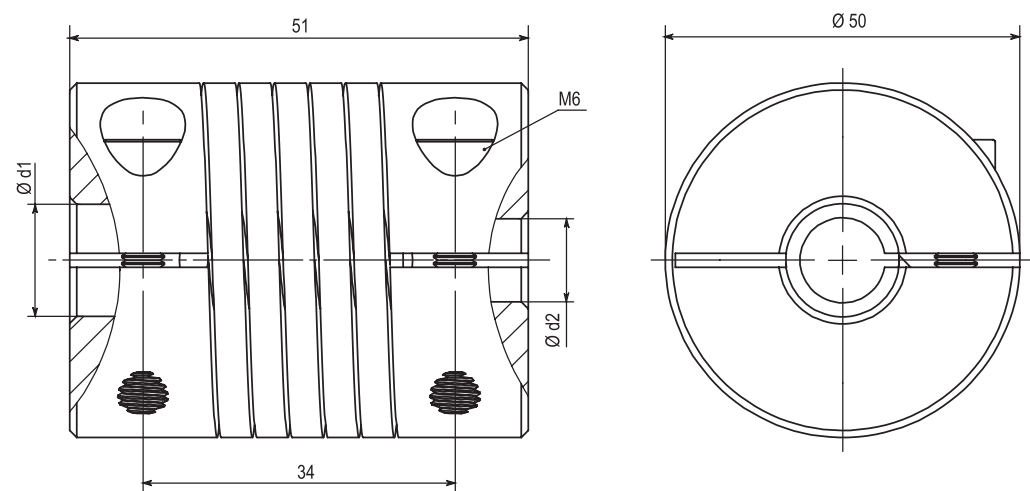
SRC-XXXXC.28A



SRC-XXXXC.38A



SRC-XXXXC.50A



Технические характеристики могут быть изменены без предварительного уведомления