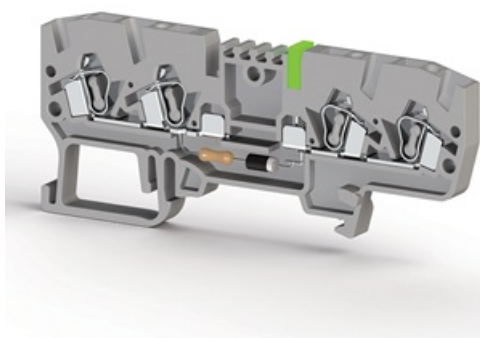


Klemsan®

326319 YBK 2,5 CLD

2,5 мм², Пружинное соединение, Клемма 2 вход 2 выхода со светодиодом 24V AC, Материал изоляции PA, Серый



Общая информация про продукт	Изоляционный материал	PA
	Класс воспламеняемости асс. до UL 94	V2
	Упаковка блока	
	Масса (г)	—
Размеры	Ширина	5 mm
	Длина	81.40 mm
	Высота(MR 32)	— mm
	Высота (MR 35x7.5)	35.50 mm
TSE / CE Технические данные	Номинальное напряжение	24V AC V ~
	Номинальный ток	24 A
	Сечение	2.5 mm ²
	Норма	EN60947-7-1
VDE Технические данные	Номинальное напряжение	— V ~
	Номинальный ток	— A
	Сечение	2.5 mm ²
	Норма VDE	—
UL / CSA Технические данные	Номинальное напряжение	— V ~
	Номинальный ток	20 A
	Сечение	22-12
ATEX Технические данные	Номинальное напряжение	— V ~
	Номинальный ток	— A
	Сечение	2.5
Подключаемые провода	Минимальное одножильное сечение	0.5 mm ²

Максимальное одножильное сечение	4 mm ²
Минимальное многожильное сечение	0.5 mm ²
Максимальное многожильное сечение	2.5 mm ²
AWG Сечение	22-12
Тип соединения	spring/yaylı
Длина зачистки изоляции	10 mm
Момент затяжки	— Nm











Ukrayna Uygunluk Sertifikası - Ukrayna Uygunluk Sertifikası

Avrupa standartlarına uygunluk belgesi - CE Certificate

Avrupa standartlarına uygunluk belgesi - UL Certificate

LAPEM - Sertifikası - LAPEM - Retie сертификат

Order Info		напряжение	
	326310	24 VAC	2,5 мм2, Пружинное соединение, Клемма 2 вход 2 выхода со светодиодом 24V AC, Материал изоляции PA, Бежевый
	326319	24 VAC	2,5 мм2, Пружинное соединение, Клемма 2 вход 2 выхода со светодиодом 24V AC, Материал изоляции PA, Серый
	326320	24 VDC	2,5 мм2, Пружинное соединение, Клемма 2 вход 2 выхода со светодиодом 24V DC, Материал изоляции PA, Бежевый
	326329	24 VDC	2,5 мм2, Пружинное соединение, Клемма 2 вход 2 выхода со светодиодом 24V DC, Материал изоляции PA, Серый
	326410	48 VAC	2,5 мм2, Пружинное соединение, Клемма 2 вход 2 выхода со светодиодом 48V AC, Материал изоляции PA, Бежевый
	326419	48 VAC	2,5 мм2, Пружинное соединение, Клемма 2 вход 2 выхода со светодиодом 48V AC, Материал изоляции PA, Серый
	326420	48 VDC	2,5 мм2, Пружинное соединение, Клемма 2 вход 2 выхода со светодиодом 48V DC, Материал изоляции PA, Бежевый
	326429	48 VDC	2,5 мм2, Пружинное соединение, Клемма 2 вход 2 выхода со светодиодом 48V DC, Материал изоляции PA, Серый
	326610	110 VAC	2,5 мм2, Пружинное соединение, Клемма 2 вход 2 выхода со светодиодом 110V AC, Материал изоляции PA, Бежевый
	326619	110 VAC	2,5 мм2, Пружинное соединение, Клемма 2 вход 2 выхода со светодиодом 110V AC, Материал изоляции PA, Серый

Order No	Info	напряжение	
326620	110 VDC		2,5 мм2, Пружинное соединение, Клемма 2 вход 2 выхода со светодиодом 110V DC, Материал изоляции PA, Бежевый
326629	110 VDC		2,5 мм2, Пружинное соединение, Клемма 2 вход 2 выхода со светодиодом 110V DC, Материал изоляции PA, Серый
326710	220 VAC		2,5 мм2, Пружинное соединение, Клемма 2 вход 2 выхода со светодиодом 220V AC, Материал изоляции PA, Бежевый
326719	220 VAC		2,5 мм2, Пружинное соединение, Клемма 2 вход 2 выхода со светодиодом 220V AC, Материал изоляции PA, Серый
326720	220 VDC		2,5 мм2, Пружинное соединение, Клемма 2 вход 2 выхода со светодиодом 220V DC, Материал изоляции PA, Бежевый
326729	220 VDC		2,5 мм2, Пружинное соединение, Клемма 2 вход 2 выхода со светодиодом 220V DC, Материал изоляции PA, Серый