

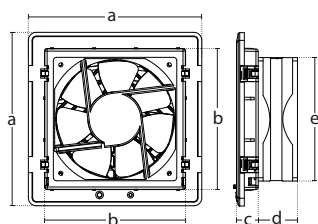
Вентиляторы с фильтром

Тип защиты: Импеданс
Рабочая температура: -10...+70 °C
Степень защиты: IP54
Цвет: RAL7035
Монтаж: Защёлкиванием



FF 105-40

FF 150-150

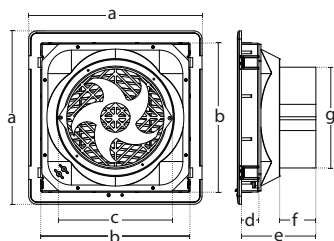


Общие характеристики		
Код заказа	690 593	690 594
Описание	Вентилятор с фильтром	Вентилятор с фильтром

Размеры, мм	a	b	c	d	e	a	b	c	d	e
	112	91	14	38	80	160	124	21	38	120

Технические данные		
Питание, В ~	230	230
Мощность, Вт	12	21
Ток, А	0,07	0,14
Скорость, PRM	2800	2900
Тип подключения	Провод	Провод / клемма
Расход воздуха, м³/ч	40 – 35	170 – 150
Подшипник	—	—

FF 250-255



Общие характеристики		
Код заказа	690 596	
Описание	Вентилятор с фильтром	

Размеры, мм	a	b	c	d	e	f	g
	260	222	172	26	108	51	150

Технические данные		
Питание, В ~	230	
Мощность, Вт	37	
Ток, А	0,38	
Скорость, PRM	2800	
Тип подключения	Клемма	
Расход воздуха, м³/ч	255 – 215	
Подшипник	—	

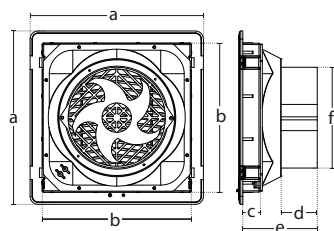
Вентиляторы с фильтром

Тип защиты: Импеданс
Рабочая температура: -10...+70 °C
Степень защиты: IP54
Цвет: RAL7035
Монтаж: Защелкиванием



FF 250-300

FF 250-700



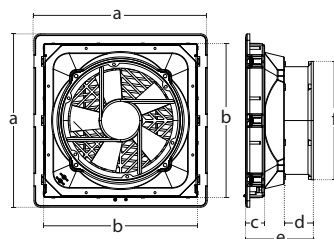
Общие характеристики		
Код заказа	690 597	690 598
Описание	Вентилятор с фильтром	Вентилятор с фильтром

Размеры, мм	a	b	c	d	e	f	a	b	c	d	e	f
	260	222	32	55	120	150	260	222	–	80	106	225

Технические данные		
Питание, В ~	230	230
Мощность, Вт	44	72
Ток, А	0,27	0,31
Скорость, PRM	3100	2550
Тип подключения	Клемма	Клемма
Расход воздуха, м³/ч	360 – 300	925 – 700
Подшипник	Шариковый	Шариковый

FF 325-1400

FF 325-520



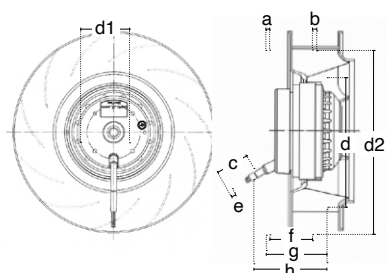
Общие характеристики		
Код заказа	690 599	690 600
Описание	Вентилятор с фильтром	Вентилятор с фильтром

Размеры, мм	a	b	c	d	e	f	a	b	c	d	e	f
	325	289	–	80	107	291	325	289	36	60	127	222

Технические данные		
Питание, В ~	230	230
Мощность, Вт	115	55
Ток, А	0,52	0,25
Скорость, PRM	2650	2800
Тип подключения	Клемма	Клемма
Расход воздуха, м³/ч	1860 – 1400	650 – 520
Подшипник	Шариковый	Шариковый

Осевые вентиляторы

Тип защиты: Импеданс
Рабочая температура, °C: -10...+70
Степень защиты: IP44
Цвет: Черный
Штук в упаковке: 1



RFF 55

RFF 56



Общие характеристики		
Код заказа	690 601	690 602
Описание	Осевой вентилятор	Осевой вентилятор

Размеры, мм	d	d1	d2	a	d	c	e	f	g	h
	133,5	58	190	3,5	4,5	44	80	44	63	—

Технические данные		
Диаметр, Ø	190	220
Питание, В ~	230	230
Мощность, Вт	90	130
Ток, А	0,40	0,57
Скорость, PRM	2500	2900
Тип подключения	Клемма	Клемма
Расход воздуха, м³/ч	600	1200

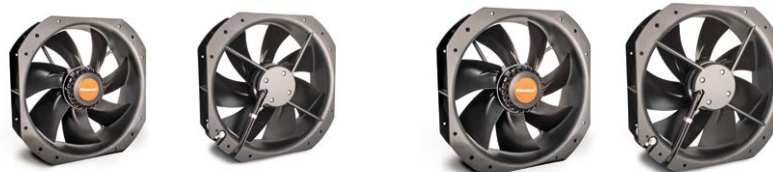
Осевые промышленные вентиляторы

Тип защиты: Импеданс
Рабочая температура, °C: -10...+70
Степень защиты: IP54
Цвет: RAL7035
Подшипник: Шариковый
Штук в упаковке: 1



RFF 19

RFF 20



Общие характеристики		
Код заказа	690 609	690 610
Описание	Осевой промышленный вентилятор	Осевой промышленный вентилятор
Технические данные		
Питание, В ~	230	230
Мощность, Вт	72	115
Ток, А	0,31	0,52
Скорость, PRM	2550	2650
Тип подключения	Клемма	Клемма
Расход воздуха, м³/ч	925	1860
Тип конденсатора, мФ	1,5	3,0
Размеры (В x Ш x Г), мм	225 x 225 x 80	280 x 280 x 80