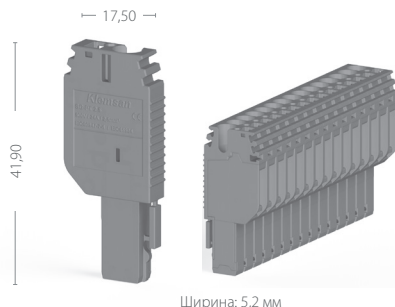


### Многовыводные вилки

#### SG-PT 2.5



Ширина: 5,2 мм

1...15



#### Номинальные значения

СЕ (МЭК 61984 / МЭК 60947-7-1)

#### Напряжение / Ток / Сечение

500 В / 24 А / 2,5 мм<sup>2</sup>

#### Подключаемые проводники

Сечение однопроволочной жилы (мин. - макс.)

0,08 - 4 мм<sup>2</sup>

Сечение многопроволочной жилы (мин. - макс.)

0,14 - 2,5 мм<sup>2</sup>

2 многопроволочных проводника одинакового сечения, опрессованные изолированным наконечником

0,5 мм<sup>2</sup>

Калибр проводника AWG

28 - 12

Длина снятия изоляции (мин. - макс.)

8 - 10 мм

#### Втычные перемычки

#### Тип

#### Кат. №

#### Кол-во



#### Информация для заказа

#### Тип

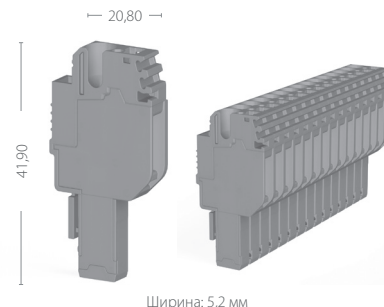
#### Кат. №

#### Кол-во

SG-PT 2.5-1	310 209	50
SG-PT 2.5-2	310 219	50
SG-PT 2.5-3	310 229	50
SG-PT 2.5-4	310 239	50
SG-PT 2.5-5	310 249	50
SG-PT 2.5-6	310 259	25
SG-PT 2.5-7	310 269	25
SG-PT 2.5-8	310 279	25
SG-PT 2.5-9	310 289	25
SG-PT 2.5-10	310 299	25
SG-PT 2.5-11	310 309	10
SG-PT 2.5-12	310 319	10
SG-PT 2.5-13	310 329	10
SG-PT 2.5-14	310 339	10
SG-PT 2.5-15	310 349	10
<b>Другие типы</b>	<b>Кат. №</b>	<b>Кол-во</b>
SG-PT 2.5-1	310 202T	50
SG-PT 2.5-1L	310 359	10
SG-PT 2.5G-1M	310 369	10
SG-PT 2.5G-1R	310 379	10

### Многовыводные вилки (с возможностью соединения выводов перемычками)

#### SG-PT 2.5CS



Ширина: 5,2 мм

1...15

#### Напряжение / Ток / Сечение

500 В / 24 А / 2,5 мм<sup>2</sup>

0,08 - 4 мм<sup>2</sup>

0,14 - 2,5 мм<sup>2</sup>

0,5 мм<sup>2</sup>

28 - 12

8 - 10 мм

#### Тип

#### Кат. №

#### Кол-во

CS 2,5 / 2	470 102	25
CS 2,5 / 3	470 103	20
CS 2,5 / 4	470 104	15
CS 2,5 / 5	470 105	10
CS 2,5 / 10	470 109	5

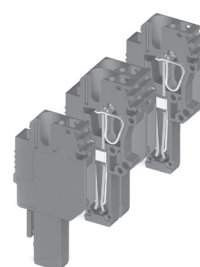
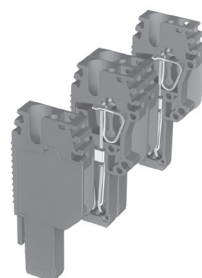
#### Тип

#### Кат. №

#### Кол-во

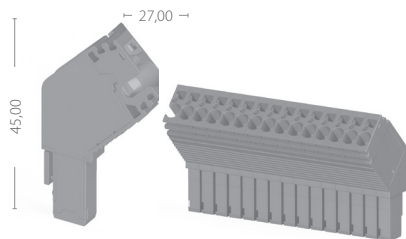
SG-PT 2.5CS-1	310 389	50
SG-PT 2.5CS-2	310 399	50
SG-PT 2.5CS-3	310 409	50
SG-PT 2.5CS-4	310 419	50
SG-PT 2.5CS-5	310 429	50
SG-PT 2.5CS-6	310 439	25
SG-PT 2.5CS-7	310 449	25
SG-PT 2.5CS-8	310 459	25
SG-PT 2.5CS-9	310 469	25
SG-PT 2.5CS-10	310 479	25
SG-PT 2.5CS-11	310 489	10
SG-PT 2.5CS-12	310 499	10
SG-PT 2.5CS-13	310 509	10
SG-PT 2.5CS-14	310 519	10
SG-PT 2.5CS-15	310 529	10
<b>Другие типы</b>	<b>Кат. №</b>	<b>Кол-во</b>
SG-PT 2.5CS-1	310 382T	50
SG-PT 2.5CS-1L	310 539	10
SG-PT 2.5GCS-1M	310 549	10
SG-PT 2.5GCS-1R	310 559	10

Следует заказать две концевые вилки, обозначения которых заканчиваются буквами **L (левая)** и **R (правая)**, а также нужное количество промежуточных вилок, обозначение которых заканчивается буквой **M**.



**Многовыводные вилки  
угловые 45°**

**SG-PT 2.5AN**



Ширина: 5,2 мм

**1...15**

**Напряжение / Ток / Сечение**

500 В / 24 А / 2,5 мм<sup>2</sup>

0,08 - 4 мм<sup>2</sup>

0,14 - 2,5 мм<sup>2</sup>

0,5 мм<sup>2</sup>

28 - 12

8 - 10 мм

Тип	Кат. №	Кол-во
-----	--------	--------

-

Тип	Кат. №	Кол-во
-----	--------	--------

SG-PT 2.5AN-1	310 749	50
---------------	---------	----

SG-PT 2.5AN-2	310 759	50
---------------	---------	----

SG-PT 2.5AN-3	310 769	50
---------------	---------	----

SG-PT 2.5AN-4	310 779	50
---------------	---------	----

SG-PT 2.5AN-5	310 789	50
---------------	---------	----

SG-PT 2.5AN-6	310 799	25
---------------	---------	----

SG-PT 2.5AN-7	310 809	25
---------------	---------	----

SG-PT 2.5AN-8	310 819	25
---------------	---------	----

SG-PT 2.5AN-9	310 829	25
---------------	---------	----

SG-PT 2.5AN-10	310 839	25
----------------	---------	----

SG-PT 2.5AN-11	310 849	10
----------------	---------	----

SG-PT 2.5AN-12	310 859	10
----------------	---------	----

SG-PT 2.5AN-13	310 869	10
----------------	---------	----

SG-PT 2.5AN-14	310 879	10
----------------	---------	----

SG-PT 2.5AN-15	310 889	10
----------------	---------	----

Другие типы	Кат. №	Кол-во
-------------	--------	--------

SG-PT 2.5AN-1	310 742T	50
---------------	----------	----

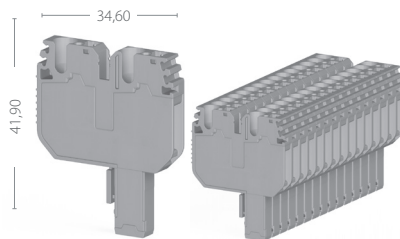
SG-PT 2.5AN-1L	310 899	10
----------------	---------	----

SG-PT 2.5GAN-1M	310 909	10
-----------------	---------	----

SG-PT 2.5GAN-1R	310 919	10
-----------------	---------	----

**Многовыводные вилки проходные  
(с возможностью соединения выводов  
перемычками)**

**SG-PT 2.5DB**



Ширина: 5,2 мм

**1...15**

**Напряжение / Ток / Сечение**

500 В / 24 А / 2,5 мм<sup>2</sup>

0,08 - 4 мм<sup>2</sup>

0,14 - 2,5 мм<sup>2</sup>

0,5 мм<sup>2</sup>

28 - 12

8 - 10 мм

Тип	Кат. №	Кол-во
-----	--------	--------

CS 2,5 / 2	470 102	25
------------	---------	----

CS 2,5 / 3	470 103	20
------------	---------	----

CS 2,5 / 4	470 104	15
------------	---------	----

CS 2,5 / 5	470 105	10
------------	---------	----

CS 2,5 / 10	470 109	5
-------------	---------	---

Тип	Кат. №	Кол-во
-----	--------	--------

SG-PT 2.5DB-1	310 569	50
---------------	---------	----

SG-PT 2.5DB-2	310 579	50
---------------	---------	----

SG-PT 2.5DB-3	310 589	50
---------------	---------	----

SG-PT 2.5DB-4	310 599	50
---------------	---------	----

SG-PT 2.5DB-5	310 609	50
---------------	---------	----

SG-PT 2.5DB-6	310 619	25
---------------	---------	----

SG-PT 2.5DB-7	310 629	25
---------------	---------	----

SG-PT 2.5DB-8	310 639	25
---------------	---------	----

SG-PT 2.5DB-9	310 649	25
---------------	---------	----

SG-PT 2.5DB-10	310 659	25
----------------	---------	----

SG-PT 2.5DB-11	310 669	10
----------------	---------	----

SG-PT 2.5DB-12	310 679	10
----------------	---------	----

SG-PT 2.5DB-13	310 689	10
----------------	---------	----

SG-PT 2.5DB-14	310 699	10
----------------	---------	----

SG-PT 2.5DB-15	310 709	10
----------------	---------	----

Другие типы	Кат. №	Кол-во
-------------	--------	--------

SG-PT 2.5DB-1	310 562T	50
---------------	----------	----

SG-PT 2.5DB-1L	310 719	10
----------------	---------	----

SG-PT 2.5GDB-1M	310 729	10
-----------------	---------	----

SG-PT 2.5GDB-1R	310 739	10
-----------------	---------	----

