

ЗВУКОИЗЛУЧАТЕЛИ SMAT

Звукоизлучатели общего применения SMAT, также как и серия SMA, отвечают широкому кругу требований по уровню звукового давления, типоразмерам и методам монтажа. Звукоизлучатели не имеют встроенного драйвера с генератором и требуют внешних схем для включения. В состав серии входят как звукоизлучатели с мягким сигналом постоянного тона, так и с резким или хорошо различимым сигналом.

Особенности

- ♦ Октагональная форма;
- ♦ Модели с различной формой выводов;
- ♦ Легкая монолитная конструкция;
- ♦ Возможность работы в диапазоне частот;
- ♦ Простота монтажа;
- ♦ Передняя панель устойчива к ударам и непроницаема для воды и пыли;
- ♦ Отсутствие электромагнитных полей.

Области применения

- ♦ Звуковые сигнализаторы;
- ♦ Контрольно-измерительное оборудование;
- ♦ Таймеры;
- ♦ Медицинское оборудование;
- ♦ Автомобильная техника;
- ♦ Игры и игрушки;
- ♦ Компьютерная периферия и т.д.

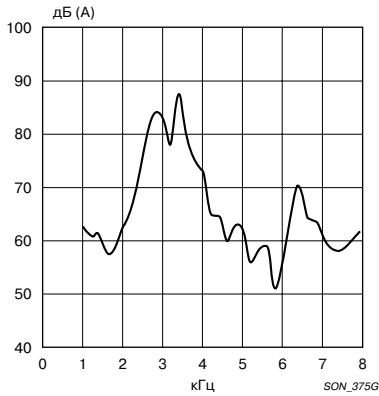
СПЕЦИФИКАЦИЯ SMAT-13, SMAT-17, SMAT-21, SMAT-24, SMAT-30

Модель	SMAT-13	SMAT-17	SMAT-21	SMAT-24	SMAT-30
Звуковое давление*, дБ(А)	Частотная характеристика в соответствии с приведенными графиками				
Диапазон частот, Гц	800...5000	800...5000	600...5000	400...5000	300...5000
Емкость, пФ (±30%)	9000	7500	14000	17000	30000
Вес, г	1	2	2.5	4	5
Рабочее напряжение, В	0...30				
Диапазон рабочих температур и температура хранения, °С	-40...+85				
Долговечность, ч (21 °С)	2000 в непрерывном режиме				

Электрические параметры



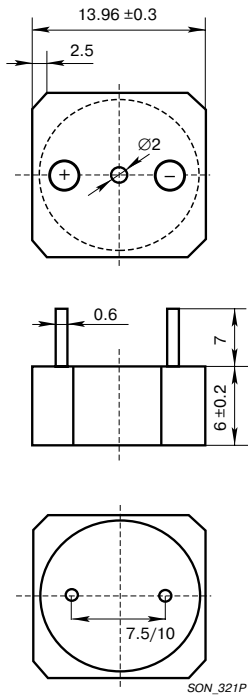
SMAT-30, частотная характеристика



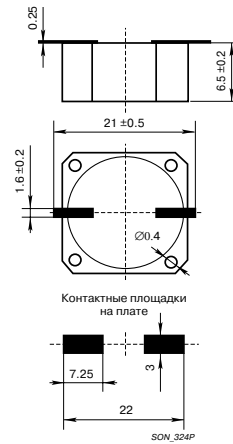
Зависимость звукового давления от частоты. Измеряется на расстоянии 30 см по оси прибора в свободном пространстве при амплитуде прямоугольного напряжения 10 В и температуре воздуха 21 °С. Погрешность задания частоты $\pm 15\%$.

Конструкция (все размеры даны в миллиметрах)

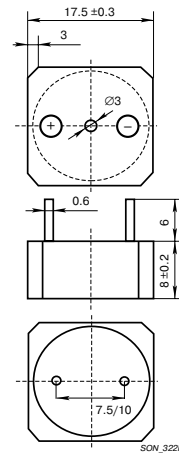
SMAT-13, конструкция со штыревыми выводами



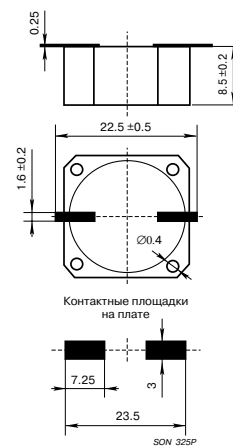
SMAT-13, конструкция для поверхностного монтажа



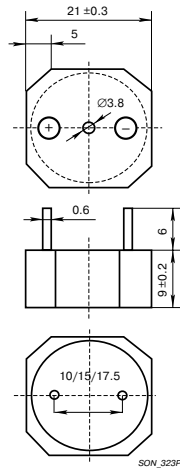
SMAT-17, конструкция со штыревыми выводами



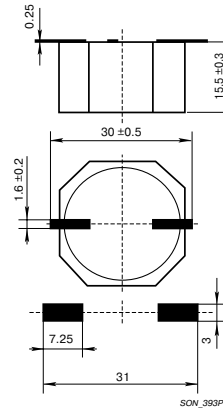
SMAT-17, конструкция для поверхностного монтажа



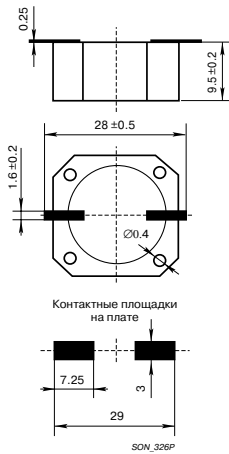
SMAT-21, конструкция со штыревыми выводами



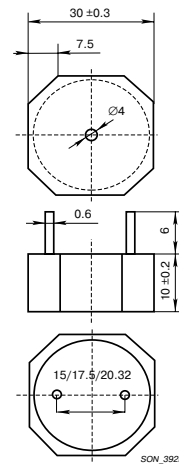
SMAT-24, конструкция для поверхностного монтажа



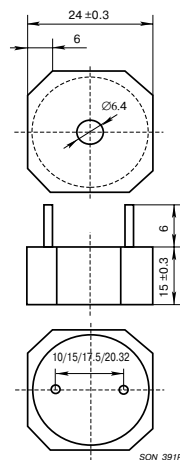
SMAT-21, конструкция для поверхностного монтажа



SMAT-30, конструкция со штыревыми выводами



SMAT-24, конструкция со штыревыми выводами

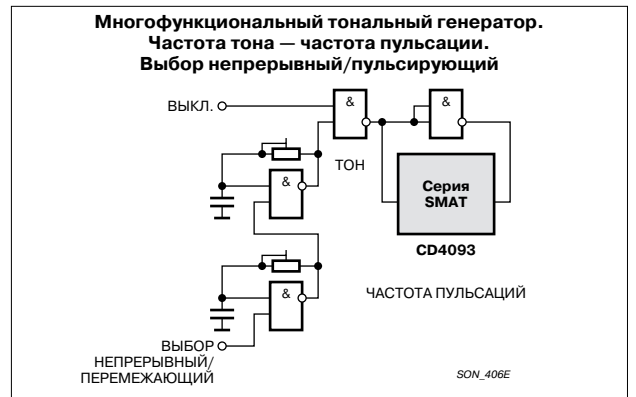
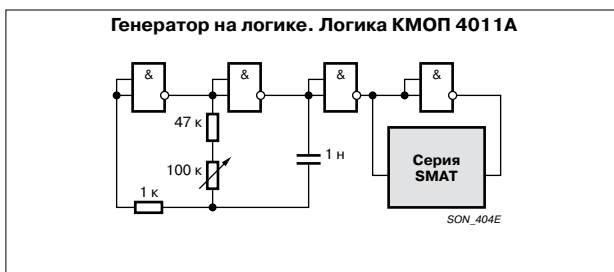
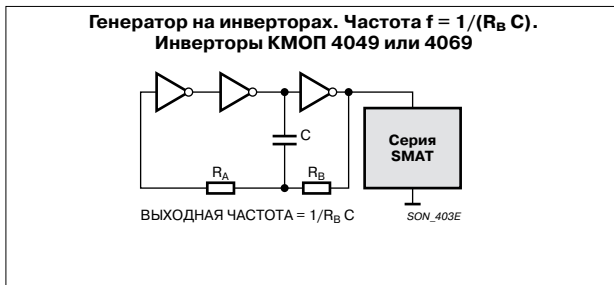
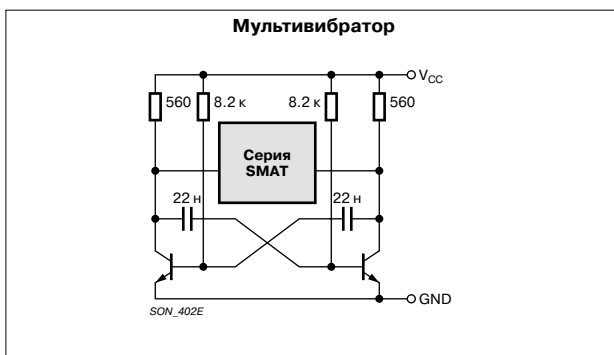
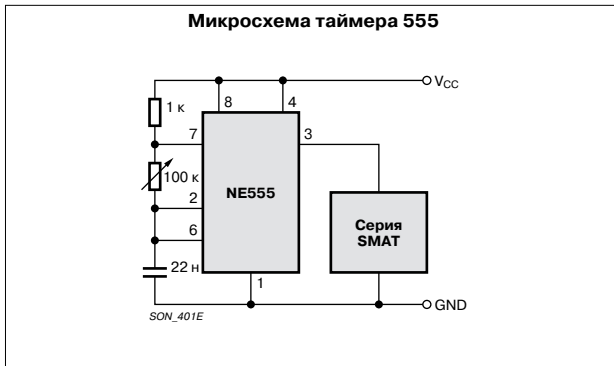


SMAT-30, конструкция для поверхностного монтажа



ЗВУКОИЗЛУЧАТЕЛИ SMAT

Схемы подключения



Обозначение при заказе

Серия	Габаритный размер в мм	Корпус	Расстояние между крайними выводами в мм
SMAT	13	P — вариант с выводами. Цифры — расстояние между выводами в миллиметрах. S — вариант для поверхностного монтажа	7.5
	17		10
	21		15
	24		17.5
	30		20.32

Пример обозначения: SMAT-21 P15.

Сводная информация по звукоизлучателям SMAT

SMAT-13 P7.5	SMAT-17 P7.5	SMAT-21 P10	SMAT-24 P10	SMAT-30 P15
SMAT-13 P10	SMAT-17 P10	SMAT-21 P15	SMAT-24 P15	SMAT-30 P17.5
SMAT-13 S	SMAT-17 S	SMAT-21 P17.5	SMAT-24 P17.5	SMAT-30 P20.32
		SMAT-21 S	SMAT-24 P20.32	SMAT-30 S
			SMAT-24 S	