

Разъемы, разъемы телефонные и RJ-45, гнезда серии RJ на плату

TJ

Материал

Корпус: PBT или нейлон
Контакты: фосф. бронза
Покрyтие контактов: золото поверх никеля и олова; золото поверх никеля
Изолятор: полистирол или нейлон, усиленный стекловолокном UL-94V-0

Электрические характеристики

Предельный ток: 1.5 А
Предельное напряжение: 1000 В АС в течение 1 мин.
Сопротивление изолятора: не менее 500 МОм
Сопротивление контакта: не более 5×10^{-2} Ом

Эксплуатационные характеристики

Допустимые температуры:
при эксплуатации от 0 до +70°C;
при хранении от -40 до +80°C

Гнезда RJ на плату.

Для всех вилок серии RJ выпускаются ответные части (гнезда) на плату (TJ) и на корпус с проводами (TJM) (только для RJ-11,12).

Гнезда TJ со штырьковыми выводами могут устанавливаться относительно печатной платы горизонтально (например, TJ1-xx) или вертикально (например, TJ-3-xx).

Выпускаются также гнезда с плоскими контактами для поверхностного монтажа на печатную плату (например, TJ-11).

Гнезда TJ бывают одиночные или мультипортовые (например, TJ9-8P8C-xx.) с количеством разъемов от 2 до 12.

По исполнению гнезда TJ выпускаются:

- незранированные (например, TJ6-xx);
- экранированные (например, TJ16S-xx);
- полностью экранированные (например, TJ17SF-xx);
- со светодиодом (производится 5 различных вариантов с разными цветами).

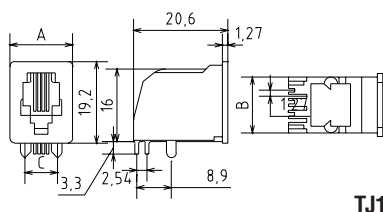
Вилку серии RJ можно вставить в соответствующее гнездо, только предварительно произведя ее обжим на кабель. В противном случае велика вероятность “замять” контакты у гнезда TJ.

Все выпускаемые гнезда TJ (одного типа, например, TJx-6P4C) отличаются только внешними размерами и, следовательно, вилка RJ-11 будет одинаково хорошо вставляться в любое гнездо.

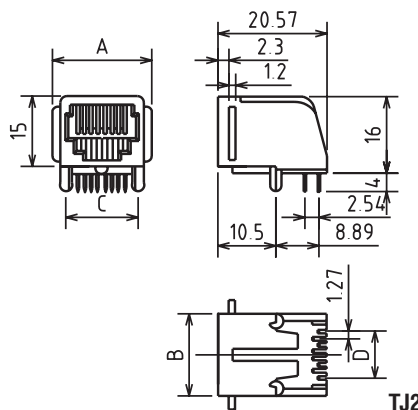
Гнезда серии TJ применяются в измерительных приборах, телекоммуникационном оборудовании и аппаратуре, используемой научно-исследовательскими предприятиями.

Гнезда на кабель с проводами TJM выпускаются в основном на 4 или 6 контактов. Каждый провод разъема TJM окрашен в определенный цвет. Разъемы TJM могут производиться под вилку RJ (имеется в виду с гнездом RJ, например, TJM-2) или для внутренней установки (без гнезда RJ, например, TJM-4I). Разъемы TJM могут фиксироваться на корпусе прибора при помощи специальных отливов, расположенных на корпусе разъема (например, TJM-1).

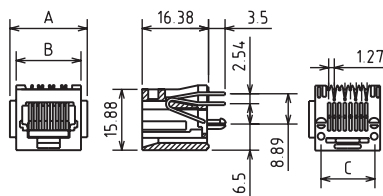
Гнезда TJM активно используются для установки в оборудовании связи (телефоны, факсы и пр.).



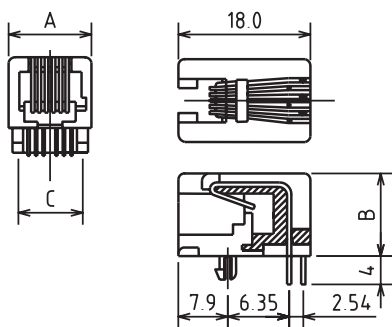
TJ1



TJ2



TJ3



TJ4



Модификации продукта*

Код продукта	N	K	Тип	A	B	C
TJ1-4P4C	4	4		13.7	11.2	7.6
TJ1-6P2C	6	2				
TJ1-6P4C	6	4	1	16.5	13.2	7.6
TJ1-6P6C	6	6				
TJ1-8P8C	8	8		18.5	15.2	11.4

*Примечание: все размеры указаны в миллиметрах

N – количество позиций; K – количество контактов

Модификации продукта*

Код продукта	N	K	Тип	A	B	C	D
TJ2-4P4C	4	4		13.7	11.2	7.6	3.8
TJ2-6P2C	6	2		15.75	13.2	10.2	6.35
TJ2-6P4C	6	4	2	15.75	13.2	10.2	6.35
TJ2-6P6C	6	6		15.75	13.2	10.2	6.35
TJ2-8P8C	8	8		17.8	15.2	11.4	8.9

*Примечание: все размеры указаны в миллиметрах

N – количество позиций; K – количество контактов

Модификации продукта*

Код продукта	N	K	Тип	A	B	C
TJ3-4P4C	4	4		13.9	11.4	7.6
TJ3-6P2C	6	2		16	13.5	10.2
TJ3-6P4C	6	4	3	16	13.5	10.2
TJ3-6P6C	6	6		16	13.5	10.2
TJ3-8P8C	8	8		17.84	15.2	11.4

*Примечание: все размеры указаны в миллиметрах

N – количество позиций; K – количество контактов

Модификации продукта*

Код продукта	N	K	Тип	A	B	C
TJ4-4P4C	4	4		11.2	11.75	7.6
TJ4-6P2C	6	2		13.2	11.7	10.16
TJ4-6P4C	6	4	4	13.2	11.7	10.16
TJ4-6P6C	6	6		13.2	11.7	10.16
TJ4-8P8C	8	8		15.2	11.5	11.4

*Примечание: все размеры указаны в миллиметрах

N – количество позиций; K – количество контактов



Разъемы, разъемы телефонные и RJ-45, гнезда серии RJ на плату

TJ

Материал

Корпус: PBT или нейлон
Контакты: фосф. бронза
Покрyтие контактов: золото поверх никеля и олова; золото поверх никеля
Изолятор: полистирол или нейлон, усиленный стекловолокном UL-94V-0

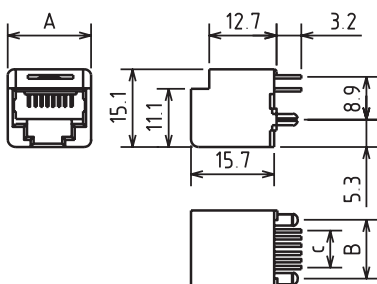
Электрические характеристики

Предельный ток: 1.5A
Предельное напряжение: 1000 В AC в течение 1 мин.
Сопротивление изолятора: не менее 500 МОм
Сопротивление контакта: не более 5×10^{-2} Ом

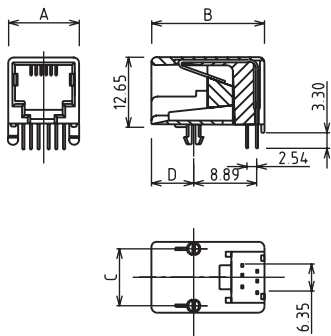
Эксплуатационные характеристики

Допустимые температуры:
при эксплуатации от 0 до +70°C;
при хранении от -40 до +80°C

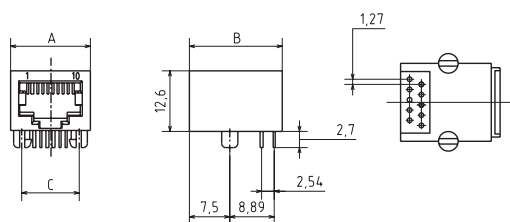
Этот товар Вы можете приобрести в компании «Бурый Медведь».
Подробнее – с. 7



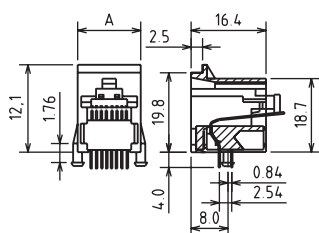
TJ5



TJ6



TJ8



TJ8-8P8C

Модификации продукта*

Код продукта	N	K	Тип	A	B	C
TJ5-4P4C	4	4		11.2	7.62	3.81
TJ5-6P2C	6	2		13.2	10.16	6.35
TJ5-6P4C	6	4	5	13.2	10.16	6.35
TJ5-6P6C	6	6		13.2	10.16	6.35
TJ5-8P8C	8	8		15.24	11.43	8.9

*Примечание: все размеры указаны в миллиметрах

N – количество позиций; K – количество контактов

Модификации продукта*

Код продукта	N	K	Тип	A	B	C	D
TJ6-4P4C	4	4		14.9	17.2	11.3	7.5
TJ6-6P2C	6	2		13.1	18	10.18	8
TJ6-6P4C	6	4	6	13.1	18	10.18	8
TJ6-6P6C	6	6		13.1	18	10.18	8
TJ6-8P8C	8	8		15.1	17.6	11.4	7.5

*Примечание: все размеры указаны в миллиметрах

N – количество позиций; K – количество контактов

Модификации продукта*

Код продукта	N	K	Тип	A	B	C
TJ6-10P10C	10	10	6	16	17.6	11.4

*Примечание: все размеры указаны в миллиметрах

N – количество позиций; K – количество контактов

Модификации продукта*

Код продукта	N	K	Тип	A	B
TJ8-4P4C	4	4		12.19	12.19
TJ8-6P2C	6	2		12.19	12.19
TJ8-6P4C	6	4	8	12.19	12.19
TJ8-6P6C	6	6		12.19	12.19
TJ8-8P8C	8	8		15.88	16.4

*Примечание: все размеры указаны в миллиметрах

N – количество позиций; K – количество контактов



Разъемы, разъемы телефонные и RJ-45, гнезда серии RJ на плату

TJ

Материал

Корпус: PBT или нейлон
Контакты: фосф. бронза
Покрyтие контактов: золото поверх никеля и олова; золото поверх никеля
Изолятор: полистирол или нейлон, усиленный стекловолокном UL-94V-0

Электрические характеристики

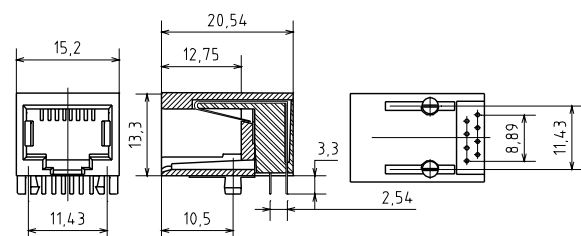
Предельный ток: 1.5 А
Предельное напряжение: 1000 В АС в течение 1 мин.
Сопротивление изолятора: не менее 500 МОм
Сопротивление контакта: не более 5×10^{-2} Ом

Эксплуатационные характеристики

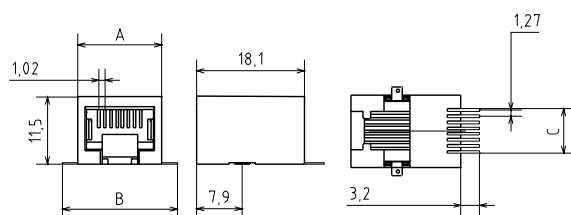
Допустимые температуры:
при эксплуатации от 0 до +70°C;
при хранении от -40 до +80°C

Этот товар Вы можете приобрести в
компании «Бурый Медведь».

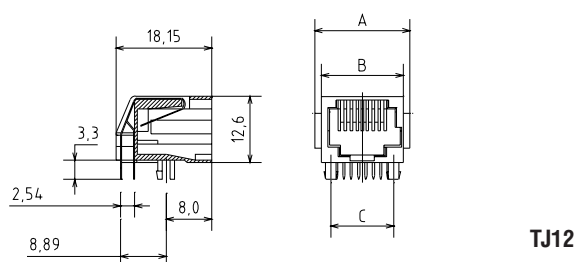
Подробнее – с. 7



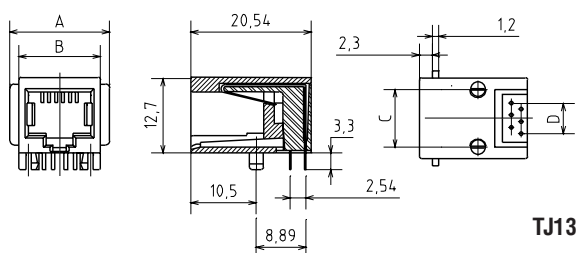
TJ9



TJ11



TJ12



TJ13

Модификации продукта*

Код продукта	N	K	Тип	A	B	C
TJ9-8P8C	8	8	9	-	-	-

*Примечание: все размеры указаны в миллиметрах

N – количество позиций; K – количество контактов

Модификации продукта*

Код продукта	N	K	Тип	A	B	D
TJ11-4P4C	4	4		11.2	14.8	3.81
TJ11-6P2C	6	2				
TJ11-6P4C	6	4	11	13.2	16.95	6.35
TJ11-6P6C	6	6				
TJ11-8P8C	8	8		15.1	18.98	8.89

*Примечание: все размеры указаны в миллиметрах

N – количество позиций; K – количество контактов

Модификации продукта*

Код продукта	N	K	Тип	A	B	C	D
TJ12-6P2C	6	2					
TJ12-6P4C	6	4	12	15.80	13.30	10.16	6.35
TJ12-6P6C	6	6					
TJ12-8P8C	8	8		17.78	15.24	11.43	8.89

*Примечание: все размеры указаны в миллиметрах

N – количество позиций; K – количество контактов

Модификации продукта*

Код продукта	N	K	Тип	A	B	C	D
TJ13-4P4C	4	4		13.8	11.2	7.62	3.81
TJ13-6P2C	6	2					
TJ13-6P4C	6	4	13	15.5	13.2	10.15	6.35
TJ13-6P6C	6	6					

*Примечание: все размеры указаны в миллиметрах

N – количество позиций; K – количество контактов



Разъемы, разъемы телефонные и RJ-45, гнезда серии RJ на плату

TJ

Материал

Корпус: PBT или нейлон
Контакты: фосф. бронза
Покрyтие контактов: золото поверх никеля и олова; золото поверх никеля
Изолятор: полистирол или нейлон, усиленный стекловолокном UL-94V-0

Электрические характеристики

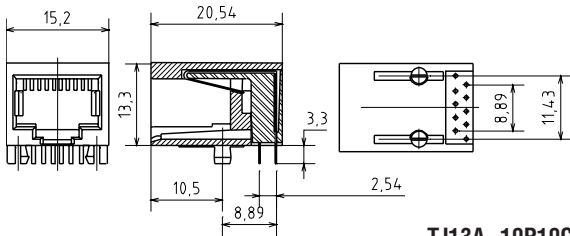
Предельный ток: 1.5А
Предельное напряжение: 1000 В AC в течение 1 мин.
Сопротивление изолятора: не менее 500 МОм
Сопротивление контакта: не более 5×10^{-2} Ом

Эксплуатационные характеристики

Допустимые температуры:
при эксплуатации от 0 до +70°C;
при хранении от -40 до +80°C

Этот товар Вы можете приобрести в
компании «Бурый Медведь».

Подробнее – с. 7



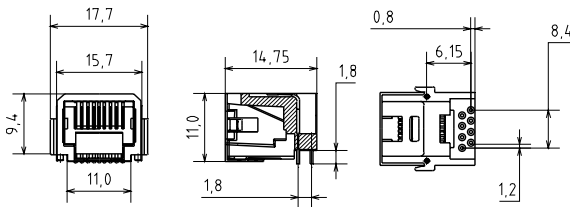
TJ13A- 10P10C

Модификации продукта*

Код продукта	N	K	Тип	A	B	C
TJ13A-10P10C	10	10	13A	-	-	-

*Примечание: все размеры указаны в миллиметрах

N – количество позиций; K – количество контактов



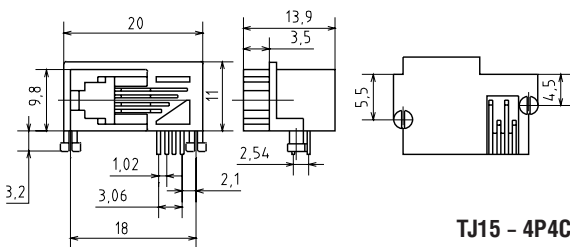
TJ14 - 8P8C

Модификации продукта*

Код продукта	N	K	Тип	A	B	C
TJ14-8P8C	8	8	14	-	-	-

*Примечание: все размеры указаны в миллиметрах

N – количество позиций; K – количество контактов



TJ15 - 4P4C

Модификации продукта*

Код продукта	N	K	Тип	A	B	C
TJ15-4P4C	4	4	15	-	-	-

*Примечание: все размеры указаны в миллиметрах

N – количество позиций; K – количество контактов



Разъемы, разъемы телефонные и RJ-45, гнезда серии RJ на плату

TJ

Материал

Корпус: PBT или нейлон
Контакты: фосф. бронза
Покрывание контактов: золото поверх никеля и олова; золото поверх никеля
Изолятор: полистирол или нейлон, усиленный стекловолокном UL-94V-0

Электрические характеристики

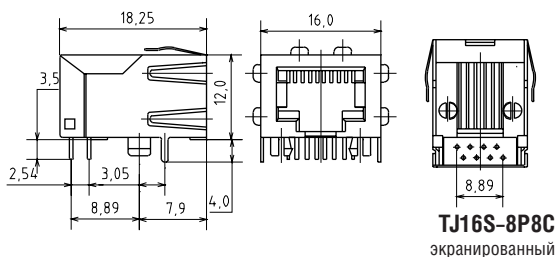
Предельный ток: 1.5 А
Предельное напряжение: 1000 В AC в течение 1 мин.
Сопротивление изолятора: не менее 500 МОм
Сопротивление контакта: не более 5×10^{-2} Ом

Эксплуатационные характеристики

Допустимые температуры:
при эксплуатации от 0 до +70°C;
при хранении от -40 до +80°C

Этот товар Вы можете приобрести в компании «Бурый Медведь».

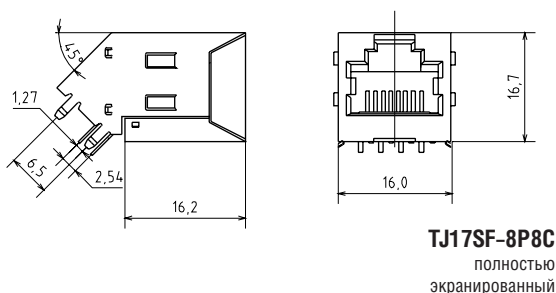
Подробнее – с. 7



Модификации продукта*

Код продукта	N	K	Тип	A	B	C
TJ16S-8P8C	8	8	16	-	-	-

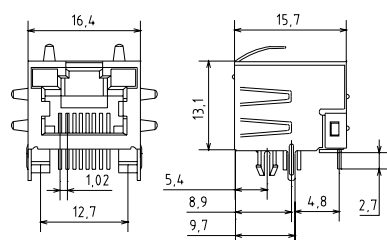
*Примечание: N – количество позиций; K – количество контактов



Модификации продукта*

Код продукта	N	K	Тип	A	B	C
TJ17SF-8P8C	8	8	17	-	-	-

*Примечание: N – количество позиций; K – количество контактов



Z – обозначает цветовую комбинацию светодиодов:
1 – зеленый и желтый;
2 – зеленый и зеленый;
3 – желтый и зеленый;
4 – зеленый + желтый и зеленый + желтый;
5 – красный и зеленый

Модификации продукта*

Код продукта	N	K	Тип	A	B	C
TJ18/L-8P8C	8	8	18	-	-	-

*Примечание: N – количество позиций; K – количество контактов



TJ

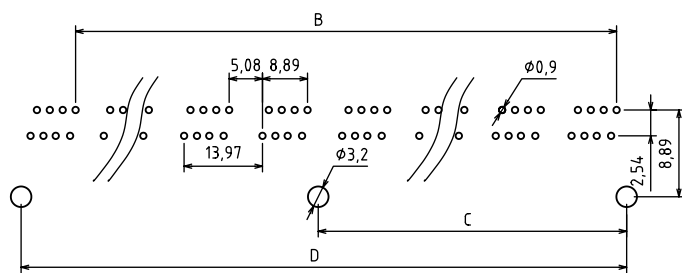
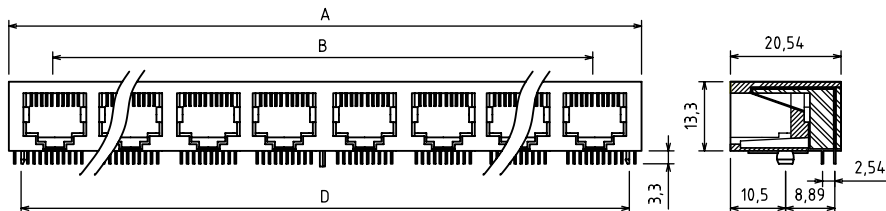
Разъемы, разъемы телефонные и RJ-45, гнезда серии RJ на плату, мультипортовые

Материал

Корпус: PBT или нейлон
Контакты: фосф. бронза, золото поверх никеля
Изолятор: полистирол, усиленный
стекловолокном UL-94V-0

Этот товар Вы можете приобрести в
компании «Бурый Медведь».

Подробнее – с. 7

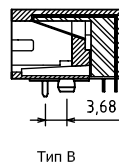
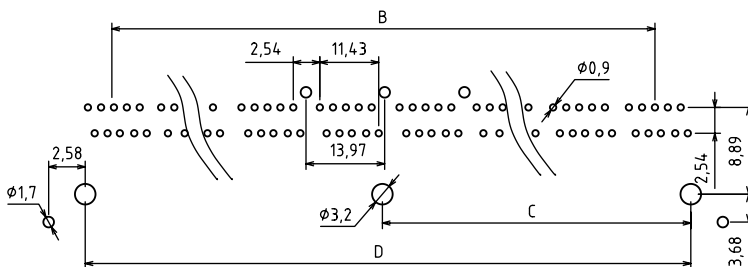
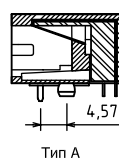
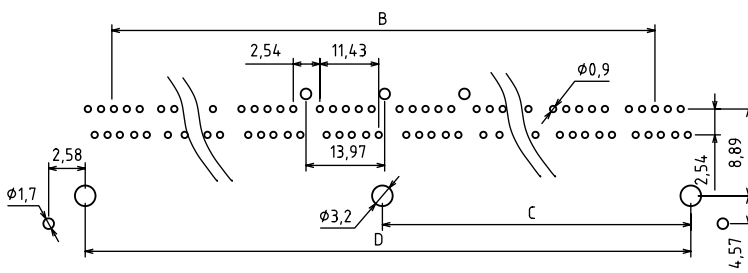
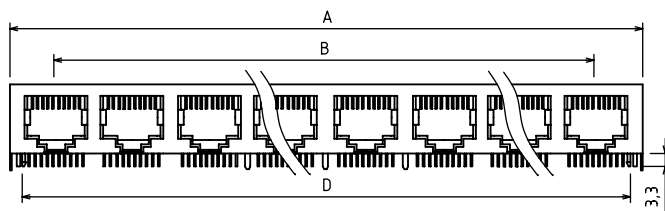


TJ9 - 8P8C-xx
xx – количество контактов

Модификации продукта*

Кол-во разъемов	A±0.25	B±0.20	C±0.10	D±0.15
2	30.48	13.97	–	25.40
4	58.42	41.91	26.67	53.34
6	86.36	69.85	40.64	81.28
8	114.30	97.79	54.61	109.22

*Примечание: все размеры указаны в миллиметрах



TJ10 - 10P10C-xxA(B)
xx – количество контактов

Модификации продукта*

Кол-во разъемов	A±0.25	B±0.20	C±0.10	D±0.15
2	30.48	13.97	–	25.40
4	58.42	41.91	–	53.34
6	86.36	69.85	–	81.28
8	114.30	97.79	54.61	109.22

*Примечание: все размеры указаны в миллиметрах