

Разъем печатной платы - BCH-508V- 3 GY - 5433901

Обратите внимание на то, что приведенные здесь данные взяты из online-каталога. Полная информация и данные содержатся в документации пользователя. Действуют Общие условия использования для информации, загруженной из интернета. (<http://phoenixcontact.ru/download>)




Ответная часть разъема, Номинальный ток: 12 А, Расчетное напряжение (III/2): 320 В, Полюсов: 3, Размер шага: 5,08 мм, Цвет: сигнальный серый, Поверхность контакта: олово, Монтаж: Пайка волной припоя

На рисунке показан 5-контактный вариант изделия



Коммерческие данные

Упаковочная единица	100 STK
Минимальный объем заказа	100 STK
GTIN	 4 046356 171106
GTIN	4046356171106
Вес/шт. (без упаковки)	0,500 g

Технические данные

Размеры

Длина	8,6 мм
Размер шага	5,08 мм
Размер a	10,16 мм
Ширина	15,24 мм
Высота	12 мм
	15,4 мм
Длина штыря под пайку	3,4 мм
Размеры штыря	1,0 x 1,0
Диаметр отверстий	1,4 мм

Общие сведения

Серия изделий	BCH-V
Группа изоляционного материала	I
Расчетное импульсное напряжение (III/3)	4 кВ
Расчетное импульсное напряжение (III/2)	4 кВ

Разъем печатной платы - VCH-508V- 3 GY - 5433901

Технические данные

Общие сведения

Расчетное импульсное напряжение (II/2)	4 кВ
Расчетное напряжение (III/3)	250 В
Расчетное напряжение (III/2)	320 В
Расчетное напряжение (II/2)	400 В
Подключение согласно стандарту	EN-VDE
Номинальный ток I_N	12 А
Максимальный ток нагрузки	12 А
Изоляционный материал	РА
Класс воспламеняемости согласно UL 94	V0
Цвет	сигнальный серый
Полюсов	3

Стандарты и предписания

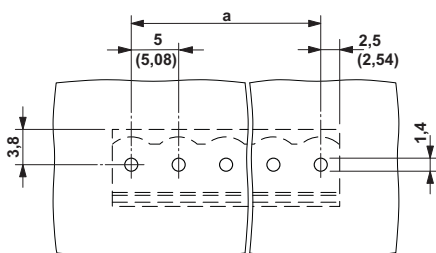
Подключение согласно стандарту	EN-VDE
	CUL
Класс воспламеняемости согласно UL 94	V0

Environmental Product Compliance

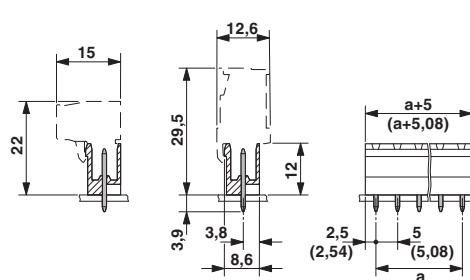
China RoHS	Период времени для применения по назначению: не ограничен = EFUP-e
	Не содержит опасных веществ, выходящих за пределы пороговых значений

Чертежи

Схема расположения отверстий



Чертеж



Классификация

eCl@ss

eCl@ss 4.0	272607xx
eCl@ss 4.1	27260701
eCl@ss 5.0	27260701
eCl@ss 5.1	27260701
eCl@ss 6.0	27261101

Разъем печатной платы - BCH-508V- 3 GY - 5433901

Классификация

eCl@ss

eCl@ss 7.0	27440401
eCl@ss 8.0	27440402
eCl@ss 9.0	27440402

ETIM

ETIM 3.0	EC001121
ETIM 4.0	EC002637
ETIM 5.0	EC002637
ETIM 6.0	EC002637

UNSPSC

UNSPSC 6.01	30211801
UNSPSC 7.0901	39121432
UNSPSC 11	39121432
UNSPSC 12.01	39121409
UNSPSC 13.2	39121409

Сертификаты


Сертификаты

Сертификаты

UL Recognized / cUL Recognized / VDE Gutachten mit Fertigungsüberwachung / IECCE CB Scheme / cULus Recognized

Сертификация для взрывоопасных зон

Подробности сертификации

UL Recognized		http://database.ul.com/cgi-bin/XYV/template/LISEXT/1FRAME/index.htm	FILE E 60425
	B	D	
Номинальный ток IN	15 A	15 A	
Номинальное напряжение UN	300 B	150 B	

cUL Recognized		http://database.ul.com/cgi-bin/XYV/template/LISEXT/1FRAME/index.htm	FILE E 60425
	B	D	
Номинальный ток IN	15 A	15 A	

Разъем печатной платы - BCH-508V- 3 GY - 5433901

Сертификаты

	B	D
Номинальное напряжение UN	300 В	150 В

VDE Gutachten mit Fertigungsüberwachung		http://www.vde.com/de/Institut/Online-Service/VDE-gepruefteProdukte/Seiten/Online-Suche.aspx	40040694
---	--	---	----------

IECEE CB Scheme		http://www.iecee.org/	DE1-54922
-----------------	--	---	-----------

cULus Recognized		http://database.ul.com/cgi-bin/XYV/template/LISEXT/1FRAME/index.htm	
------------------	--	---	--

Принадлежности

Принадлежности

Заглушки

Принадлежности - MSTB-BL - 1755477



Перегородка для формирования секций, устанавливается на штыревой контакт, из изоляционного материала зеленого цвета

Маркировка для клемм, без надписей

Маркировочный лист - SK U/3,8 WH:UNBEDRUCKT - 0803906



Маркировочный лист, Лист, белый, без маркировки, маркируется с помощью: Плоттер, Офисные системы печати, Тип монтажа: Склеивание, Размер маркировочного поля: 186 x 3,8 мм

Маркировка для клемм, с надписями

Маркировочный лист - SK 5/3,8:FORTL.ZAHLEN - 0804183



Маркировочный лист, Карта, белый, с маркировкой, горизонтально: нумерация по порядку 1-10, 11-20 и т.д. до 91-(99)100, Тип монтажа: Склеивание, для клемм шириной: 5 мм, Размер маркировочного поля: 5 x 3,8 мм

Разъем печатной платы - VCH-508V- 3 GY - 5433901

Принадлежности

Механический ключ - CR-BC-M - 5436157

Механический ключ

