



## Электротехническая лента из стеклоткани из

для трансформаторов

### PPI 8410

- Стеклоткань на основе акрилового клея

### SP-786

- Уплотненный вариант PPI 8410

### PPI 8411

- Стеклоткань на основе резинового клея

### SP-750C

- Версия PPI 8411, армированная полиэфирной пленкой

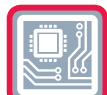
### PPI 8415

UL

- Стеклоткань на основе силиконового клея

### RD-692

- Высокая скорость прилипания / высокой адгезии PPI 8415
- Термостойкая маскирующая лента с функцией (Регулирования горячего воздуха)



#### PPI 8410

##### **Электротехническая лента из стекловолокна с термореактивным полиакрилатным клеем/ класс нагревостойкости F**

Лента, устойчивая к разрывам и высоким температурам, с отличной стойкостью к истиранию и высокой механической прочностью

##### **Применение:**

- межфазовая изоляция
- Удерживание и общая изоляция катушек и трансформаторов
- хорошая пропитываемость для производства тяговых машин
- укладка кабеля при высоких температурах

#### SP-786

##### **Узкая лента на основе стеклоткани**

На основе подложки из стеклянной ткани, которая покрыта полосой акрилового клея и снабжена силиконовым покрытием

##### **Применение:**

- Производитель Green house

#### PPI 8411

##### **Ленты из стекловолокна с термореактивным полиакрилатным клеем/ класс нагревостойкости B**

Лента, устойчивая к разрывам и высоким температурам, с отличной стойкостью к истиранию и высокой механической прочностью

##### **Применение:**

- кабели двигателя
- межфазовая изоляция
- Удерживание и общая изоляция катушек и трансформаторов
- хорошая пропитываемость для производства тяговых машин
- укладка кабеля при высоких температурах
- укладка кабеля при высоких температурах

#### SP-750C

##### **Клеякая лента на основе стеклоткани / полиэстера**

На основе ламината из стеклоткани и полиэфира, покрытого синтетическим резиновым клеем

#### PPI 8415

##### **Ленты из стекловолокна с термореактивным полиакрилатным клеем/ класс нагревостойкости H**

устойчивая к истиранию лента с высокой термостойкостью

**подтверждено UL (Underwriters Laboratories)**

##### **Применение:**

- Удерживание и общая изоляция катушек и трансформаторов
- укладка кабеля при высоких температурах
- межфазовая изоляция
- плотная обмотка катушек
- Укрепление краев отверстия

#### RD-692

##### **Ленты из стекловолокна с термореактивным полиакрилатным клеем/ класс нагревостойкости H**

устойчивая к истиранию лента с высокой термостойкостью

##### **Применение:**

- Маскирующие ленты для плазменного напыления
- Удерживание и общая изоляция катушек и трансформаторов
- укладка кабеля при высоких температурах
- межфазовая изоляция
- плотная обмотка катушек
- Укрепление краев отверстия