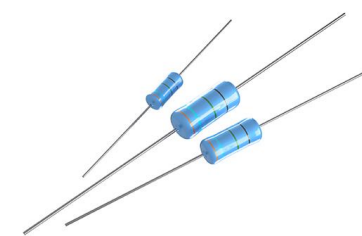


## Резисторы C2-33м

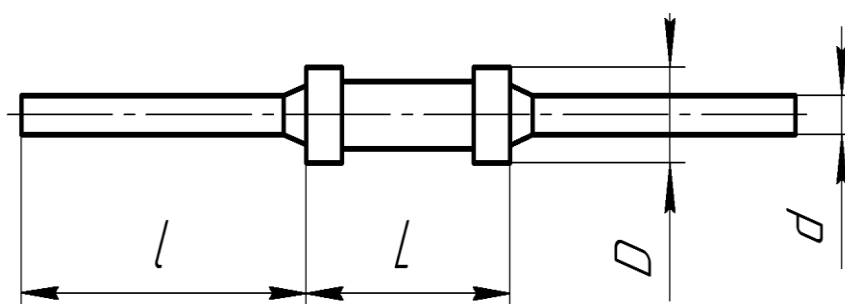
Постоянные непроволочные общего применения металлопленочные резисторы типа C2-33м предназначены для работы в цепях постоянного, переменного токов и в импульсных режимах. Изготавливается в соответствии с техническими условиями ШКАБ.434110.006 ТУ (категории качества «ВП»).



### Основные технические характеристики

Вид резистора	Номинальная мощность рассеяния, Вт	Диапазон номинальных сопротивлений, Ом	Допускаемое отклонение сопротивления, %	Предельное напряжение $U_{пред}$ , при атмосферном давлении, Па (мм рт. ст.)			
				440 (33) и выше		Ниже 4400 (33)	
				Постоянного тока, эффективное значение переменного или амплитудное значение импульсного тока при $P_{cp}=P_{номин}$ , В	Амплитудное значение импульсного тока при $P_{cp}=0,1P_{номин}$ , В	Постоянного тока или амплитудное значение импульсного тока, В	
C2-33м-0,063	0,063	от 1 до 9,76 от 10 до $499 \times 10^3$ от $505 \times 10^3$ до $1 \times 10^6$ от $1,1 \times 10^6$ до $9,1 \times 10^6$	$\pm 2; \pm 5; \pm 10$ $\pm 0,5; \pm 1; \pm 2; \pm 5; \pm 10$ $\pm 1; \pm 2; \pm 5; \pm 10$ $\pm 5; \pm 10$	200	400	150	
C2-33м-0,125	0,125			250	400	150	
C2-33м-0,125а				0,25	300	450	200
C2-33м-0,25	0,25				350	750	300
C2-33м-0,25а							
C2-33м-0,5	0,5			500	1000	320	
C2-33м-0,5а							
C2-33м-1	1			750	1200	350	
C2-33м-1а							
C2-33м-2	2			1200	350		
C2-33м-2а							

Температура перегрева резисторов не более 70°C



### Геометрические размеры

Вид резистора	D	L	d	l	Масса, г, не более	
C2-33м-0,063	2,2 <sub>-0,60</sub>	3,6 $\pm$ 0,60	0,45 $\pm$ 0,06	25 <sup>+5</sup>	0,18	
C2-33м-0,125	2,4 <sub>-0,60</sub>	6,0 <sub>-0,75</sub>			0,6 $\pm$ 0,10	0,20
C2-33м-0,125а	2,2 <sub>-0,60</sub>	3,6 $\pm$ 0,60	0,18			
C2-33м-0,25	2,5 <sub>-0,60</sub>	6,3 <sub>-0,90</sub>	0,22			
C2-33м-0,25а	2,2 <sub>-0,60</sub>	3,6 $\pm$ 0,60	0,18			
C2-33м-0,5	4,0 <sub>-0,75</sub>	10,0 <sub>-0,90</sub>	1,00			
C2-33м-0,5а	3,6 <sub>-0,5</sub>	9,0 <sub>-0,90</sub>	0,50			
C2-33м-1	6,3 <sub>-0,90</sub>	13,0 <sub>-1,10</sub>	0,8 $\pm$ 0,10			2,00
C2-33м-1а	4,5 <sub>-0,75</sub>	11,0 <sub>-0,90</sub>				1,00
C2-33м-2	8,5 <sub>-0,90</sub>	18,0 <sub>-1,10</sub>			3,50	
C2-33м-2а	5,6 <sub>-1,10</sub>	16,0 <sub>-1,50</sub>		2,00		

Допускается по согласованию с изготовителем изготавливать резисторы мощностью 0,125 и 0,25 Вт с диаметром вывода (0,5 $\pm$ 0,1) мм или (0,45 $\pm$ 0,06) мм.

Резисторы мощностью C2-33м-0,125, C2-33м-0,25, C2-33м-0,125а и C2-33м-0,25а выпускаются изолированного и неизолированного варианта с добавлением в условном обозначении после номинальной мощности рассеяния буквы «И» для резисторов изолированного варианта.

**Требования стойкости к внешним воздействующим факторам**

Фактор	Значение фактора
Повышенная температура среды, °С: - рабочая при номинальной мощности рассеяния; - рабочая при снижении мощности рассеяния; - предельная	85 155 60
Изменение температуры среды, °С	от -60 до +155
Повышенная влажность воздуха при 35 °С, %	98
Атмосферное пониженное давление: - рабочее, кПа (мм. рт. ст.) - предельное, кПа (мм. рт. ст.)	0,13×10 <sup>-6</sup> (10 <sup>-6</sup> ) 19,4 (145)
Соляной (морской) туман	+
Атмосферные конденсированные осадки (иней и роса)	+
Плесневые грибы	+

**Значение уровня шумов в зависимости от номинального сопротивления**

Диапазон номинальных значений сопротивлений	Уровень шумов, мкВ/В, не более	Обозначение группы шумов
До 10 кОм включ.	1	А
От 10 кОм до 10 МОм	1	А
	5	Без обозначения
От 10 МОм до 22 МОм	5	Без обозначения
	10	Б

**Значения ТКС**

Группа по ТКС	Диапазон номинальных сопротивлений, Ом	Допускаемое отклонение сопротивления, %	ТКС × 10 <sup>-6</sup> 1/°С, не более, в интервале температур	
			от +20 до +155°С (от 293 К до 428 К)	От -60 до +20°С (от 213 К до 293 К)
Б	от 10 до 499 × 10 <sup>3</sup>	±0,5; ±1	±50	±150
В		±0,5; ±1; ±2; ±5; ±10	±100	±300
Г	от 1 до 10 × 10 <sup>6</sup>	±1; ±2; ±5; ±10	±250	±500
Д	от 1 до 976 × 10 <sup>3</sup>	±2; ±5; ±10	±500	±800
	от 10 <sup>6</sup> до 10 × 10 <sup>6</sup>			±1000
Ж	от 1 до 22 × 10 <sup>6</sup>	±5; ±10	±1500	±1000

**Пример условного обозначения**
**Резистор C2-33м - 0,25 И - 1,1 кОм ±5 % - А - Д - А ШКАБ.434110.006 ТУ**

Тип резистора

Номинальная мощность рассеяния, Вт

Обозначение изолированного варианта исполнения

Номинальное сопротивление

Допускаемое отклонение сопротивления

Обозначение группы по уровню шума

Группа по ТКС

Обозначение резистора предназначенного для автоматизированной сборки

Обозначение документа на поставку

**Характеристики надежности**

Минимальная наработка при Р=Рном: - для резисторов мощностью 0,063, 0,125, 0,5, Вт - для резисторов мощностью 0,25, 1, 2, Вт	30 000 ч 25 000 ч
Срок сохраняемости: - для резисторов с сопротивлением от 1 до 10 × 10 <sup>6</sup> Ом - для резисторов с сопротивлением от 10 × 10 <sup>6</sup> до 22 × 10 <sup>6</sup> Ом	25 лет 15 лет

