

ОСОБЕННОСТИ

- 6мм / прямоугольный
- 25 оборотов/металлокерамика/промышленный/герметичный
- 5 типов корпуса (расположение выводов) (W, Y, P, X, Z)

ЭЛЕКТРИЧЕСКИЕ ХАРАКТЕРИСТИКИ

Диапазон сопротивлений	от 100 ом до 5 Мом (см.таблицу стандартных сопротивлений)
Допуск сопротивлений	± 10% ст. (доступен более жесткий)
Абсолют.мин.сопротивление	1% или 2 ома макс. (что больше)
Изменение конт.сопротивления	3% или 3 ома макс. (что больше)
Регулируемость	Напряжение ± 0.01% Сопротивление ± 0.05%
Разрешение	Бесконечность
Сопротивление изоляции	500 В DC 1,000 Мом мин.
Диэлектрическая прочность	101.3 кПа 600 В AC; 8.5 кПа 360 В AC
Эффективное перемещение	25 поворотов

ЭКСПЛУАТАЦИОННЫЕ ХАРАКТЕРИСТИКИ

Номинальная мощность	0.5 Вт (70 °C), 0 Вт (125 °C) (300 В макс.)
Диапазон температур	-55 °C до +125 °C
Температурный коэффициент	± 100ppm/°C
Вибрация	98м/сек ² (1% Δ TR; 1% Δ VR)
Ударопрочность	390м/сек ² (1% Δ TR; 1% Δ VR)
Нароботка на отказ	1,000 часов 0.5 Вт @ 70 °C (3% Δ TR; 4% или 4 ома, что больше, CRV)
Вращательный ресурс	200 циклов (3% Δ TR; 4% или 4 ома, что больше, CRV)

ФИЗИЧЕСКИЕ ХАРАКТЕРИСТИКИ

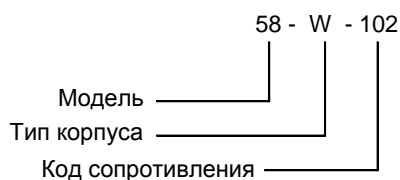
Крутящий момент	36мН · м макс.
Механические ограничители	Движок бездействует
Вывода	Залуженные
Стандартная упаковка	50 шт. в тубе

ТАБЛИЦА СТАНДАРТНЫХ СОПРОТИВЛЕНИЙ

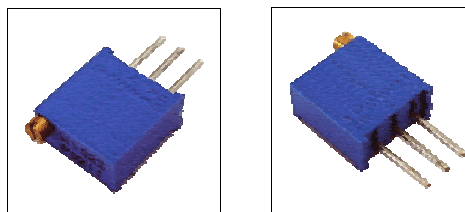
Сопротивление (ом)	Сопротивление Код	Сопротивление (ом)	Сопротивление Код
10	100	20,000	203
20	200	25,000	253
50	500	50,000	503
100	101	100,000	104
200	201	200,000	204
500	501	250,000	254
1,000	102	500,000	504
2,000	202	1,000,000	105
5,000	502	2,000,000	205
10,000	103	5,000,000	505

Доступны другие номиналы ТКС затененных областях ± 250ppm / °C

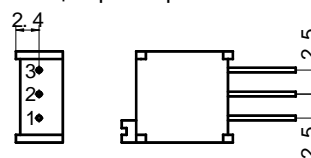
МАРКИРОВКА



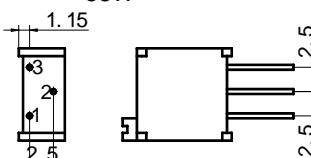
ГАБАРИТНЫЕ РАЗМЕРЫ



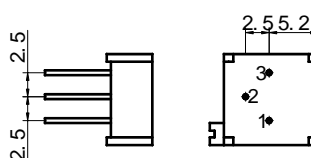
Общие размеры



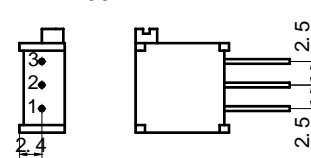
58W



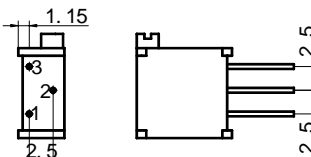
58Y



58P



58X



58Z

Единица измерения: мм, допуск: ± 0,25, если не указано иное.

