

## ИНФРАКРАСНЫЕ ДИОДЫ

Диоды, излучающие в инфракрасной области спектра ( $\lambda \sim 0,87\%1,0$  мкм), применяются в различных датчиках автоматических систем, преобразователях «угол%код», системах дистанционного управления и передачи сигнала (атмосферные и оптоволоконные линии). Важными характеристиками для этих приборов являются быстрдействие и мощность излучения. Диапазон рабочих температур:  $\%60\dots+70^{\circ}\text{C}$

Тип прибора	Длина волны, нм	Сила света, мкд	Пост. пр. ток, мА	Пост. пр. напр., макс., В	Пост. обр. напр., макс., В	Пост. пр. ток, макс., мА	Имп. пр. ток, макс., мА	тн. мс	Сквэжн., Q	Тип корпуса	№ рис.
АЛ106А	820 - 910	2.4		1.7	2	100				КДИ-12	1
АЛ107А	940 - 965	5.5		1.8	2	100	600	50	36	КДИ-7	2
ЗЛ107А	940 - 965	5.5		2	6	100	1000	50	20	КДИ-7	2
АЛ107Б	940 - 965	9		1.8	2	100	600	50	36	КДИ-7	2
ЗЛ107Б	940 - 965	9		2	6	100	1000	50	20	КДИ-7	2
АЛ108АМ	830 - 860	2		1.6	2	110	10000	20	20000	КДИ-14	3
АЛ115А	800 - 1000	8.7		2	4	100	600	50	36	КДИ-7	2
АЛ115Б	920 - 980	9		1.8	2	100	600	50	36	КДИ-7	2
АЛ118А	850 - 875	2		1.7	2	50	500	50	20	КДИ-7	2
ЗЛ118А	820 - 900	2		1.7	2	50	500	50	20	КДИ-7	2
АЛ119А	930 - 960	40		3	2	300	800	20	3	КДИ-16	4
ЗЛ119А	930 - 960	40		3	2	300				КДИ-16	4
ЗЛ124А	840 - 900	4		2	2	110	1000	15	3	КДИ-16	4
ЗЛ129А	830 - 890	4.4		2	1	100	250	32	4	КДИ-7	2
АЛ144А	930 - 980	0.02		1.4	1	20	150	1	10	КДИО-15-1	5
АЛ145А	900 - 1050	8		1.6	1	100	1100	10	5	КДИ-21	6
АЛ156А	820 - 900	5		1.8	3	110	1500	10	3500	КДИ-22	9
АЛ156Б	800 - 900	12		1.8	3	100	1500	10	3500	КДИ-22	9
АЛ156В	800 - 900	15		1.8	3	100	1500	10	3500	КДИ-22	9
АЛ157А	820 - 900	0.3		1.5	2	30	1000	20	2000	КДИ-14	3
АЛ161А	830 - 890		8	1.5		50	1500			КИ2-3	8
АЛ164А	930 - 990	5		1.8	3	100				КИ2-3	8
АЛ164Б	930 - 990	10		1.8	3	100				КИ2-3	8
АЛ173А	820 - 900	0.2		1.8	3	30	200	10		КИ-15	7

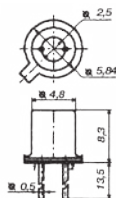


Рис. 1 КДИ-12

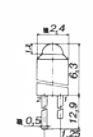


Рис. 2 КДИ-7

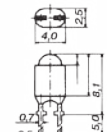


Рис. 3 КДИ-14

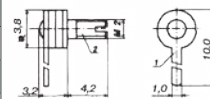


Рис. 4 КДИ-16

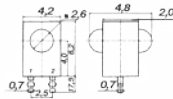


Рис. 5 КДИО-15-1

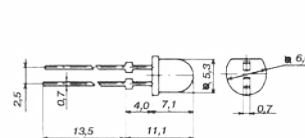


Рис. 6 КДИ-21

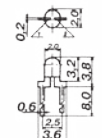


Рис. 7 КИ-15

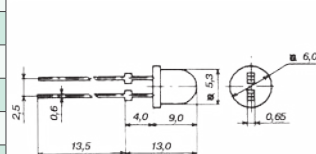


Рис. 8 КИ2-3

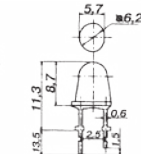


Рис. 9 КДИ-22