



Наконечники вилочные изолированные с термоусаживаемой манжетой НВИ-Т



(ТУ 3424-001-59861269-2004)

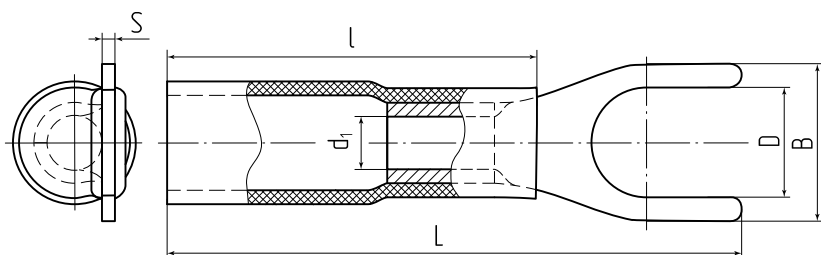
- Предназначены для оконцевания опрессовкой медных проводов и последующего крепежа наконечников к клеммам электрического оборудования на основе винтовой фиксации
- Не требует полного демонтажа крепежного соединения.
Для быстрых перекроссировок достаточно лишь ослабить винтовую фиксацию
- Материал изоляции: сшитый полиэтилен. Не содержит галогенов
- Термостойкость изоляции: 105 °С
- Материал наконечника: медь марки М1
- Покрытие наконечника: электролитическое лужение
- Максимальное напряжение: 690 В
- Особенности конструкции:
 - благодаря заваренному стыковому шву на трубной контактной части, ориентация наконечника в матрицах инструмента не имеет значения
 - поперечные засечки на внутренней поверхности трубной части наконечников увеличивают механическую прочность соединения с жилой
 - термоусаживаемая трубка с клеевым слоем обеспечивает полную герметичность и антикоррозионную защиту контактного соединения после усадки
- Расширенные мультиразмерные диапазоны опрессовки
- При отсутствии доступа к электросети в процессе монтажа наконечников и разъемов с термоусаживаемой изоляцией, рекомендованы портативные газовые горелки «КВТ»: [X-190](#), [X-220](#), [X-350](#)

Эксплуатационные характеристики (лет)

Гарантийный срок хранения: 5

Гарантийный срок эксплуатации: 5

Срок службы: 25



| товарные позиции | арт. | Тип упаковки | Кол-во ед. в упаковке | ед. | кратность/ мин. норма отпуска | рекомендованная розничная цена Р |
|-----------------------|-------|--------------|-----------------------|-----|-------------------------------|----------------------------------|
| НВИ-Т | 66637 | п/з пакет | 100 | шт | 100 | 9.71 |

| товарные позиции | арт. | Тип упаковки | Кол-во ед. в упаковке | ед. | кратность/ мин. норма отпуска | рекомендованная розничная цена Р |
|---|-------|-----------------------|-----------------------|-----|-------------------------------|----------------------------------|
| 1.5-4 ^(КВТ) | | zip-lock | | | | |
| НВИ-Т 1.5-5 ^(КВТ) | 66638 | п/э пакет zip-lock | 100 | шт | 100 | 9.71 |
| НВИ-Т 2.5-4 ^(КВТ) | 66640 | п/э пакет zip-lock | 100 | шт | 100 | 10.4 |
| НВИ-Т 2.5-5 ^(КВТ) | 66641 | п/э пакет zip-lock | 100 | шт | 100 | 9.88 |
| НВИ-Т 6.0-4 ^(КВТ) | 66643 | п/э пакет zip-lock | 100 | шт | 100 | 15.16 |
| НВИ-Т 6.0-5 ^(КВТ) | 66644 | п/э пакет zip-lock | 100 | шт | 100 | 14.9 |

| товарные позиции | Рабочее напряжение, до (кВ) | Сечение жилы, мм ² | Класс гибкости жилы | Покрытие контактной части | Материал контактной части | Цвет изоляции | Технология монтажа |
|---|-----------------------------|-------------------------------|---------------------|---------------------------|---------------------------|---------------|---------------------------|
| НВИ-Т 1.5-4^(кВт) | 0.69 | 0.5 0.75 1.0 1.5 | 3 4 5 6 | гальваническое лужение | медь | красный | опрессовка термоусадка |
| НВИ-Т 1.5-5^(кВт) | 0.69 | 0.5 0.75 1.0 1.5 | 3 4 5 6 | гальваническое лужение | медь | красный | опрессовка термоусадка |
| НВИ-Т 2.5-4^(кВт) | 0.69 | 1.5 2.5 | 3 4 5 6 | гальваническое лужение | медь | синий | опрессовка термоусадка |
| НВИ-Т 2.5-5^(кВт) | 0.69 | 1.5 2.5 | 3 4 5 6 | гальваническое лужение | медь | синий | опрессовка термоусадка |
| НВИ-Т 6.0-4^(кВт) | 0.69 | 4 6 | 3 4 5 6 | гальваническое лужение | медь | желтый | опрессовка термоусадка |
| НВИ-Т 6.0-5^(кВт) | 0.69 | 4 6 | 3 4 5 6 | гальваническое лужение | медь | желтый | опрессовка термоусадка |