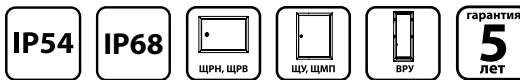


САЛЬНИКИ СЕРИЙ PG, MG, MG LX

4



Отказное письмо



Назначение

- Для ввода проводов и кабелей в электрощитовое оборудование с целью защиты проводников от механического повреждения и защиты сборки от проникновения пыли и влаги в месте ввода.

Применение

- Электрощиты.
- Промышленные установки.
- Объекты электроснабжения.



Материалы

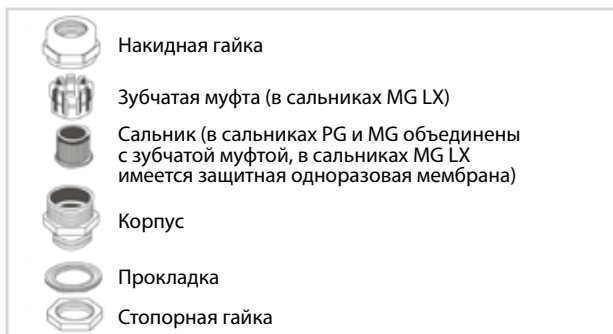
- Уплотнитель и прокладка выполнены из неопрена.
- Корпус, гайка уплотнения и фиксирующая гайка выполнены из нейлона с высокой стойкостью к нагреву.

Преимущества

- Широкий выбор сальников с разной степенью защиты (IP54 и IP68).
- Качественные материалы, применяемые при производстве, позволяют продлить срок службы сальника.

Конструкция



PG, MG, MG LX:



- Установка проводится при помощи гаечных ключей различной конфигурации (торцевой, накидной и т.д.).

Ассортимент

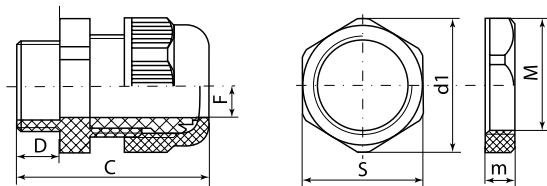
Изображение	Наименование	Артикул	Цвет	Степень защиты	Диаметр кабеля, мм <sup>2</sup>
Сальники PG					
	Сальник PG 7 IP54 TDM	SQ0805-0300 / SQ0805-0010	серый (RAL 7035)	IP54	3-6
	Сальник PG 9 IP54 TDM	SQ0805-0301 / SQ0805-0001			5-8
	Сальник PG 11 IP54 TDM	SQ0805-0302 / SQ0805-0002			6-10
	Сальник PG 13,5 IP54 TDM	SQ0805-0303 / SQ0805-0003			7-11
	Сальник PG 16 IP54 TDM	SQ0805-0304 / SQ0805-0004			9-12
	Сальник PG 21 IP54 TDM	SQ0805-0305 / SQ0805-0005			13-17
	Сальник PG 29 IP54 TDM	SQ0805-0306 / SQ0805-0006			20-24
	Сальник PG 36 IP54 TDM	SQ0805-0307 / SQ0805-0007			24-32
	Сальник PG 42 IP54 TDM	SQ0805-0308 / SQ0805-0008			34-39
	Сальник PG 48 IP54 TDM	SQ0805-0309 / SQ0805-0009			41-44
	Сальник PG 7 IP54 в инд. упак. по 3 шт. TDM	SQ0805-0201 / SQ0805-0011			3-6
	Сальник PG 9 IP54 в инд. упак. по 3 шт. TDM	SQ0805-0202 / SQ0805-0012			5-8
	Сальник PG 13,5 IP54 в инд. упак. по 2 шт. TDM	SQ0805-0203 / SQ0805-0014			7-11
	Сальник PG 16 IP54 в инд. упак. по 2 шт. TDM	SQ0805-0204 / SQ0805-0018			13-17
	Сальник PG 21 IP54 в инд. упак. по 2 шт. TDM	SQ0805-0205 / SQ0805-0017			9-12

Изображение	Наименование	Артикул	Цвет	Степень защиты	Диаметр кабеля, мм <sup>2</sup>
Сальники MG					
	Сальник MG 16 IP54 TDM	SQ0806-0100 / SQ0806-0001	черный (RAL 9005)	IP68	6–10
	Сальник MG 20 IP54 TDM	SQ0806-0102 / SQ0806-0002			9–14
	Сальник MG 25 IP54 TDM	SQ0806-0103 / SQ0806-0003			13–18
	Сальник MG 32 IP54 TDM	SQ0806-0104 / SQ0806-0004			18–25
	Сальник MG 40 IP54 TDM	SQ0806-0105 / SQ0806-0005			24–32
	Сальник MG 63 IP54 TDM	SQ0806-0106 / SQ0806-0006			40–52
Сальники MG LX					
	Сальник MG LX 12 IP68 TDM	SQ0806-0200 / SQ0806-0007	черный (RAL 9005)	IP68	4,5–8
	Сальник MG LX 16 IP68 TDM	SQ0806-0201 / SQ0806-0008			6–10
	Сальник MG LX 20 IP68 TDM	SQ0806-0202 / SQ0806-0009			9–14
	Сальник MG LX 25 IP68 TDM	SQ0806-0203 / SQ0806-0010			13–18
	Сальник MG LX 32 IP68 TDM	SQ0806-0204 / SQ0806-0011			18–25
	Сальник MG LX 40 IP68 TDM	SQ0806-0205 / SQ0806-0012			24–32
	Сальник MG LX 50 IP68 TDM	SQ0806-0206 / SQ0806-0013			30–42
	Сальник MG LX 63 IP68 TDM	SQ0806-0207 / SQ0806-0014			40–52

## Упаковка

Артикул	Групповая упаковка		Транспортная упаковка										
	Количество, шт.	Масса, кг	Количество, шт.	Масса, кг	Габаритные размеры, мм								
					Длина	Ширина	Высота						
SQ0805-0100 / SQ0805-0010	50	0,25	2700	15,2	435	330	305						
SQ0805-0101 / SQ0805-0001		0,3	2200	14,9									
SQ0805-0102 / SQ0805-0002		0,45	1500	15									
SQ0805-0103 / SQ0805-0003		0,64	1000	13,5									
SQ0805-0104 / SQ0805-0004		0,93	800	15,3									
SQ0805-0105 / SQ0805-0005		1,47	500	15,1									
SQ0805-0106 / SQ0805-0006	10	0,45	300	14,4	450	350	230						
SQ0805-0107 / SQ0805-0007		0,7	160	12,6									
SQ0805-0108 / SQ0805-0008	5	0,53	120	13,4				490	340	350			
SQ0805-0109 / SQ0805-0009		0,56	100	11,8									
SQ0805-0201 / SQ0805-0011	–	–	2700	15,2							490	340	350
SQ0805-0202 / SQ0805-0012			2200	14,9									
SQ0805-0203 / SQ0805-0014			1000	13,5									
SQ0805-0204 / SQ0805-0018			800	15,3									
SQ0805-0205 / SQ0805-0017	500	15,1	490	340	350								
SQ0806-0100 / SQ0806-0001	40	0,27				2000	15,2						
SQ0806-0102 / SQ0806-0002		0,46				1000	12,5						
SQ0806-0103 / SQ0806-0003	24	0,33				800	12	490	340	350			
SQ0806-0104 / SQ0806-0004	15	0,53				300	11,3						
SQ0806-0105 / SQ0806-0005	20	1,1				200	12						
SQ0806-0106 / SQ0806-0006	4	0,45	100	12,1									
SQ0806-0200 / SQ0806-0007	50	0,35	2000	15,3									
SQ0806-0201 / SQ0806-0008		0,52	1200	14									
SQ0806-0202 / SQ0806-0009		0,65	600	8,3									
SQ0806-0203 / SQ0806-0010	24	0,34	480	7,6	490	340	350						
SQ0806-0204 / SQ0806-0011	15	0,52	300	11,2									
SQ0806-0205 / SQ0806-0012	12	0,68	192	11,6									
SQ0806-0206 / SQ0806-0013	6	0,62	120	13,3									
SQ0806-0207 / SQ0806-0014	4	0,46	96	11,8									

Габаритные размеры



Сальники PG

Тип	Размеры, мм						
	C	D	M	F	S	d1	m
PG7	32	9	12	6	20	21	5
PG9		7	15	8	21	23	
PG11	36	11	18	10	24	26	6
PG13,5	41	12	20	11	27	30	
PG16	42	12	22	12	30	33	7
PG21	50	14	27	17	35	39	
PG29	50	11	36	24	46	50	8
PG36	58	14	45	32	58	64	
PG42	60	15	53	39	63	69	8
PG48	65	15	57	44	68	76	

Сальники MG

Тип	Размеры, мм						
	C	D	M	F	S	d1	m
M16	31	7	15	8	22	24	5
M20	39	8	19	11	27	30	7
M25	41	11	24	13	30	33	
M32	47	14	31	23	42	46	8
M40	57	17	39	22	51	57	
M63	64	20	61	40	73	80	12

Сальники MG LX

Тип	Размеры, мм						
	C	D	M	F	S	d1	m
MG12	33	8	11	9	18	20	6
MG16	31		14	8	22	24	
MG20	48	14	19	13	27	30	8
MG25	49	15	24	19	33	36	
MG32	55	14	31	24	41	45	10
MG40	64	19	38	31	49	54	
MG50	71	22	49	38	61	66	10
MG63	74	23	62	50	74	81	