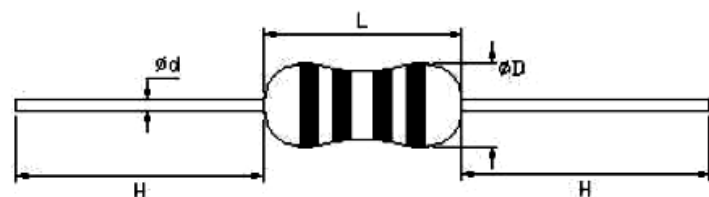




## VGA индуктивности с цветной маркировкой



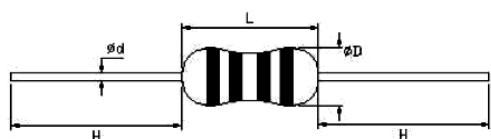
### 1. Маркировка:

VGA	0307			-	220	К		Р	52	Е	
Тип продукта	Размеры (мм)			Номинальная индуктивность (мкГн)		Допуск		Упаковка	Расширенная конфигурация	Примечание	
VGA индуктивнос ть с цветной маркировкой	Тип	D макс.	L макс.	Первые две цифры являются значимыми, а третья цифра число нулей. <b>Пример:</b> 101=100мкГн 5R6=5.6мкГн R47=0.47мкГн		J	±5.0%	См. таблицу	См. таблицу	E	Без свинца
	0204	2.3	4.2			К	±10.0%			Blank	Содерж ит свинец
	0307	2.3	7.0								
	0410	2.3	9.5								
	0510	2.3	11.0								

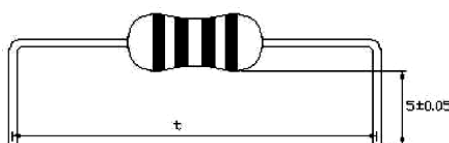
Упаковка			Расширенная конфигурация		
Ленты и катушки	P	Лента	Ленты и катушки	26	Ширина ленты: 26 мм
	T	Катушка		52	Ширина ленты: 52 мм
Россыпь	F	Аксиальные	Формованный вывод	05	Шаг формовки выводов: 5.08 мм
	L	Формованные		07	Шаг формовки выводов: 7.5 мм
	V	Формованный один вывод		10	Шаг формовки выводов: 10.0 мм
				12	Шаг формовки выводов: 12.5 мм
				15	Шаг формовки выводов: 15.0 мм
VK	Формованный один вывод с ограничением	17		Шаг формовки выводов: 17.5 мм	
		20	Шаг формовки выводов: 20.0 мм		

### 2. Структура (расширенные размеры):

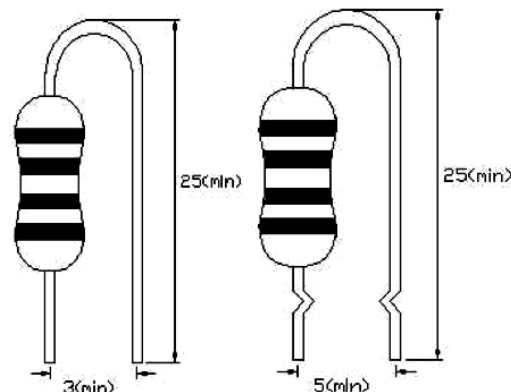
Тип	Размеры (мм)				
	$\Phi D \leq$	$L \leq$	$t$	$\Phi d$	$H \geq$
LGA0204	2.3	4.2	$t = 5.08 \pm 0.6$ ; $t = 7.50 \pm 0.6$	$0.50 \pm 0.05$	20
LGA0204	2.8	7.0	$t = 10.0 \pm 0.6$ ; $t = 12.5 \pm 0.6$	$0.50 \pm 0.05$	
LGA0204	4.0	10.5	$t = 12.5 \pm 0.6$ ; $t = 15.0 \pm 0.6$ ; $t = 17.5 \pm 0.6$ ; $t = 20.0 \pm 0.6$	$0.60 \pm 0.05$	
LGA0204	5.0	10.5	$t = 15.0 \pm 0.6$ ; $t = 17.5 \pm 0.6$ ; $t = 20.0 \pm 0.6$	$0.65 \pm 0.05$	



Аксиальные выводы



Формованные выводы (L тип)

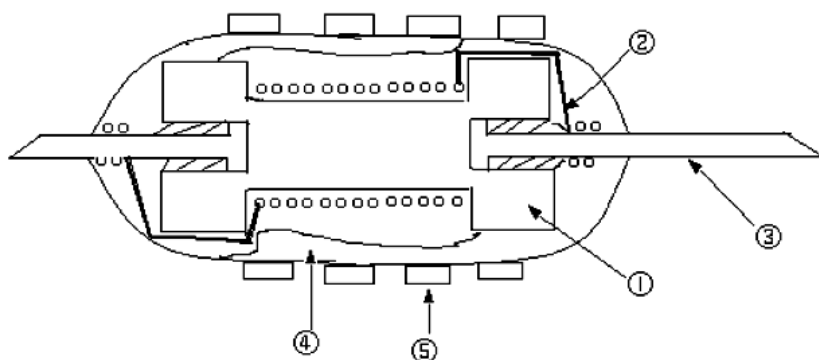


Формованный один вывод (V тип)  
Формованный один вывод (VK тип)

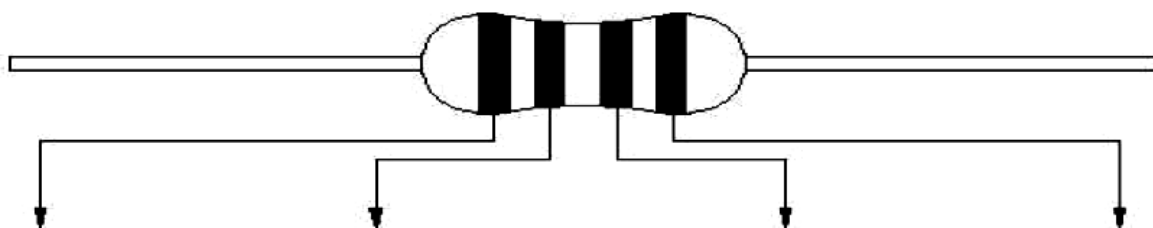


## 3. Структура:

№	Названия частей	Материал
1	сердечник	феррит
2	провода	эмалированные провода
3	вывод	луженая медная проволока
4	покрытие	эпоксидная смола
5	цветная маркировка	эпоксидные краски для цветовой кодировки



## 4. Цветовая маркировка:



	Номинальная индуктивность (мкГн)			Допуск
	Первая цветная полоса	Вторая цветная полоса	Третья цветная полоса	Четвертая цветная полоса
	1-й разряд	2-й разряд	3-й разряд	
Черный	0	0	$\times 10^0$ (1)	M : $\pm 20\%$
Коричневый	1	1	$\times 10^1$ (10)	
Красный	2	2	$\times 10^2$ (100)	
Оранжевый	3	3	$\times 10^3$ (1000)	
Желтый	4	4	$\times 10^4$ (10000)	
Зеленый	5	5	$\times 10^5$ (100000)	
Синий	6	6		
Фиолетовый	7	7		
Серый	8	8		
Белый	9	9		
Золотой	/	/	$\times 10^{-1}$ (0.1)	J : $\pm 5\%$
Серебряный	/	/	$\times 10^{-2}$ (0.01)	K : $\pm 10\%$

Если номинальная индуктивность 22мкГн и допуск  $\pm 5\%$ , соответственно красный + красный + черный + золотой;

Если номинальная индуктивность 1мкГн и допуск  $\pm 5\%$ , соответственно коричневый + черный + золотой + серебранный;

Если номинальная индуктивность 0.22мкГн и допуск  $\pm 20\%$ , соответственно красный + красный + серебранный + черный.

**ПРИМЕЧАНИЕ:** Только первые три цвета отмечены на корпусе LGA0204, в связи с небольшим размером.

**LGA0410 ИНДУКТИВНОСТИ, ЭЛЕКТРИЧЕСКИЕ ХАРАКТЕРИСТИКИ И УСЛОВИЯ ИСПЫТАНИЙ.**

LGA0410	Индуктивность (мкГн)	Допуск	Q (min)	RDC (Ом) макс.	Тестовая частота (МГц)	SRF (МГц) мин.	Номинальный ток I <sub>DC</sub> (мА) макс.
LGA0410-R22	0.22	M: ±20%	45	0.10	25.2	300	1400
LGA0410-R27	0.27			0.11		270	1320
LGA0410-R33	0.33			0.12		250	1280
LGA0410-R39	0.39			0.13		230	1200
LGA0410-R47	0.47			0.14		220	1150
LGA0410-R56	0.56			0.15		200	1122
LGA0410-R68	0.68			0.16		190	1030
LGA0410-R82	0.82			0.17		172	980
LGA0410-1R0	1.0			0.19		157	920
LGA0410-1R2	1.2		50	0.21	7.96	144	880
LGA0410-1R5	1.5			0.23		131	830
LGA0410-1R8	1.8		55	0.25		121	790
LGA0410-2R2	2.2			0.28		110	750
LGA0410-2R7	2.7		60	0.30		100	720
LGA0410-3R3	3.3		65	0.34		94	670
LGA0410-3R9	3.9			0.37		65	640
LGA0410-4R7	4.7		70	0.39		56	620
LGA0410-5R6	5.6			0.43		48	590
LGA0410-6R8	6.8		75	0.48		37	550
LGA0410-8R2	8.2		80	0.52		25	530
LGA0410-100	10		65	0.58		21	500
LGA0410-120	12	K: ±10%	50	0.63	2.52	19	480
LGA0410-150	15			0.72		17	460
LGA0410-180	18			0.77		13	430
LGA0410-220	22			0.84		9.6	410
LGA0410-270	27	J: ±5%	55	0.94		7.2	390
LGA0410-330	33			1.03		6.3	370
LGA0410-390	39		50	1.12		6.3	350
LGA0410-470	47		45	1.22		6.3	340
LGA0410-560	56		40	1.34		6.2	320
LGA0410-680	68			1.47		5.7	305
LGA0410-820	82		35	1.62		5.3	290
LGA0410-101	100		30	1.80		4.8	275
LGA0410-121	120		55	3.70	0.796	3.8	185
LGA0410-151	150		45	4.20		3.5	175
LGA0410-181	180		50	4.60		3.3	165
LGA0410-221	220		55	5.10		3.0	155
LGA0410-271	270		65	5.80		2.8	145
LGA0410-331	330			6.40		2.6	137
LGA0410-391	390			7.00		2.4	133
LGA0410-471	470		60	7.70		2.25	126
LGA0410-561	560			8.50		2.10	120
LGA0410-681	680		55	9.40		1.95	113
LGA0410-821	820			10.50		1.85	105
LGA0410-102	1000		50	14.00		1.40	100
Испытательное оборудование	HP4285A (HP4286A, HP4287A)			HP4338B		HM9461	HP42841A
Температура окружающей среды	18~25°C						
Относительная влажность окружающего воздуха	45%~75%						

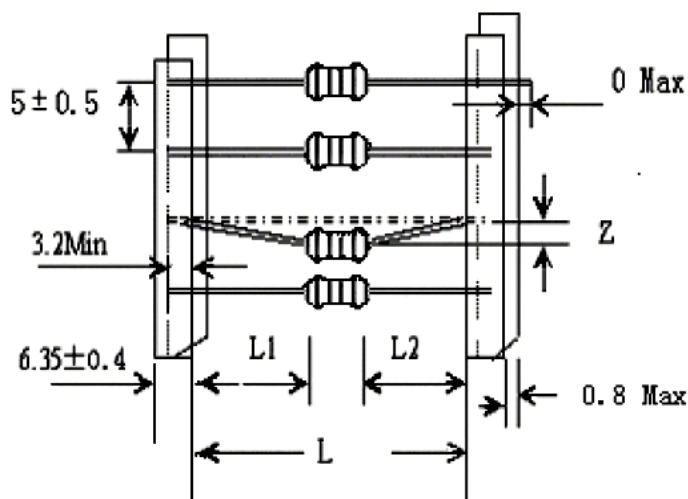
Продукты могут быть настроены в соответствии с требованиями заказчика.



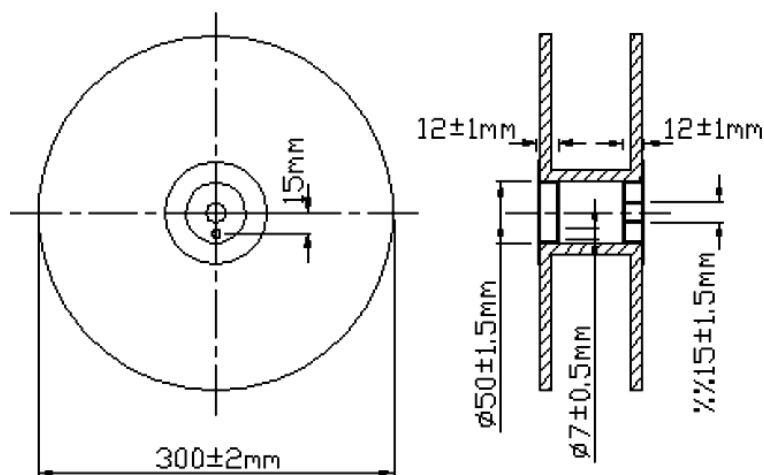
## 5. УПАКОВКА:

### ■ Размеры ленты (мм)

Тип ленты	L	Z	L1-L2
Ширина ленты 26 мм	$26 \pm 1.0$	0.8 макс.	1.0 макс.
Ширина ленты 52 мм	$52^{+2.0}_{-1.0}$	1.2 макс.	

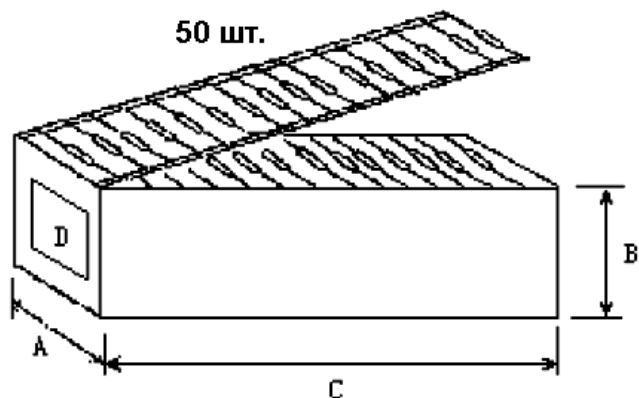


### ■ Размеры катушки для ленты (мм)



### ■ Размеры коробки для ленты

Тип ленты	Размеры (±5 мм)		
	A	B	C
52	75	82	260
26	50	82	260



### ■ Количество в упаковке

Тип упаковки	Лента в коробке	Лента на катушке	Россыпью
Количество	2000	2000	1000

Упаковка согласно требованию клиента.