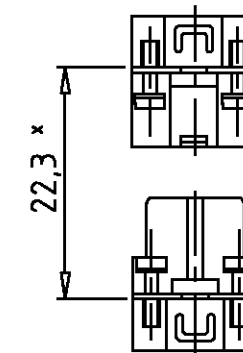


Montagehinweis

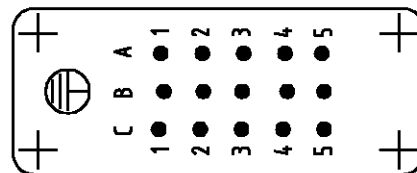
Assembling instruction



* Abstand für sichere Kontakt-
gabe max: 24 mm

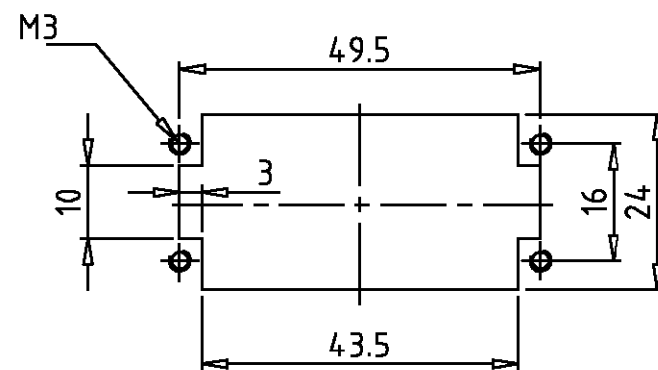
Kontaktanordnung
Contact arrangement

Ansicht Anschlußseite
view from termination side



Montageausschnitt
Panel cut-out for contact insert

bei Verwendung ohne Gehäuse
when used without housing



1	Stifteinsatz HD.15. Crimp		hellbeige	1									
2-3	DESCRIPTION / BENENNUNG	MATERIAL	COLOR / FARBE	ITEM NO. POS.	REMARKS / BEMERKUNGEN								
HD.15.Sti.C	ORDERING TEXT / BESTELLTEXT	<p>THIS DRAWING IS A CONTROLLED DOCUMENT FOR AMP INCORPORATED. IT IS SUBJECT TO CHANGE AND THE CONTROLLING ENGINEERING ORGANIZATION SHOULD BE CONTACTED FOR THE LATEST REVISION. DIESER ZEICHNUNGSDOCUMENT WIRD DURCH AMP INCORPORATED KONTROLLIERT. ÄNDERUNGEN, DIE DEM TECHNISCHEN FORTSCHRITT DIENTEN, SIND VORBEHALTEN DEN JEWELN LETZTGELTEFEN ÄNDERUNGSSTAND ZUFÜHREN BE AMP ANFASGE.</p> <p>DIMENSIONS: DIMENSIONEN: mm</p>			<p>TOLERANCES UNLESS OTHERWISE SPECIFIED: ALLGEMEINTOLERANZEN</p> <p>n. ISO 8015 n. ISO 2768 - mH - E n. DIN 16901 - 140</p> <p>0 PLC 1 PLC 2 PLC 3 PLC</p> <p>ANGLES /WINKEL #- FINISH /OBERFLAECHE/FARBE</p>		<p>DWN Schneider 28.07.1998</p> <p>CHK Schweizer 28.07.1998</p> <p>APVD -</p> <p>PRODUCT SPEC PRODUKTSPEZ.</p> <p>-</p> <p>APPLICATION SPEC VERARBEITUNGSSPEZ.</p> <p>-</p> <p>WEIGHT GEWICHT 57 g</p>		<p> HTS Elektrotechnik 53819 Neunkirchen, Germany</p> <p>NAME Male insert HD.15 Stifteinsatz HD.15</p>				
				SIZE A3	CAGE CODE 00779	DRAWING NO ZEICHNUNGS-NR. C-1103004		RESTRICTED TO NUR FUER -					
		CUSTOMER DRAWING /KUNDENZEICHNUNG		MASSTAB 1:1	BLATT 1	OF VON 1	REV A2						

Mouser Electronics

Authorized Distributor

Click to View Pricing, Inventory, Delivery & Lifecycle Information:

[TE Connectivity:](#)

[2-1103004-3](#)