

THIS DRAWING IS UNPUBLISHED
VERTRAULICHE UNVERÖFFENTLICHTE ZEICHNUNGRELEASED FOR PUBLICATION
FREI FUER VERÖFFENTLICHUNG

14 JUN -- 2002

MATED WITH:
PASSEND ZU:

© COPYRIGHT 2002

ALL RIGHTS RESERVED.
ALLE RECHTE VORBEHALTEN.LOC
A1DIST
-REVISIONS
ÄNDERUNGEN

P

LTR

DESCRIPTION
BESCHREIBUNG

DATE

DWN

APVD

PROJECT NR.:
EGLPC01058

B1

ITEM 4: MOUNTING SCREW CHANGED

03FEB2006

SH

RK

B2

REVISED PER ECO-09-027197

18DEC2009

KK

AEG

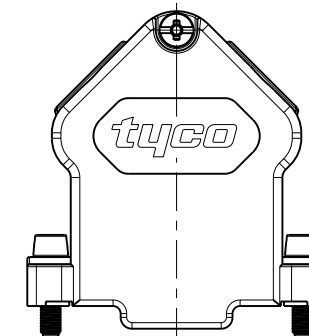
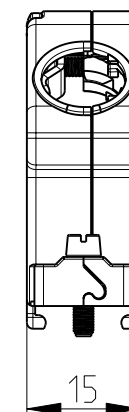
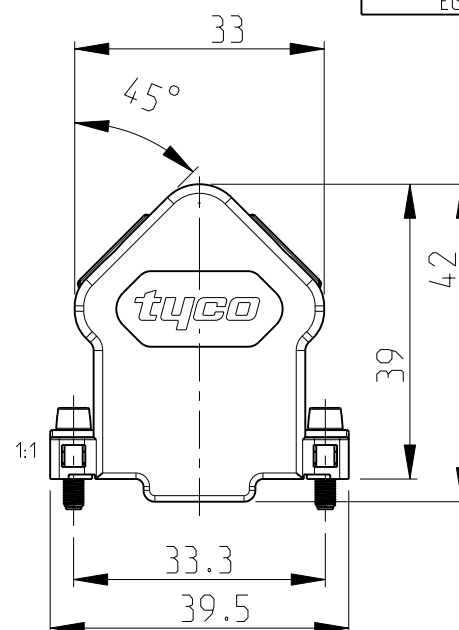
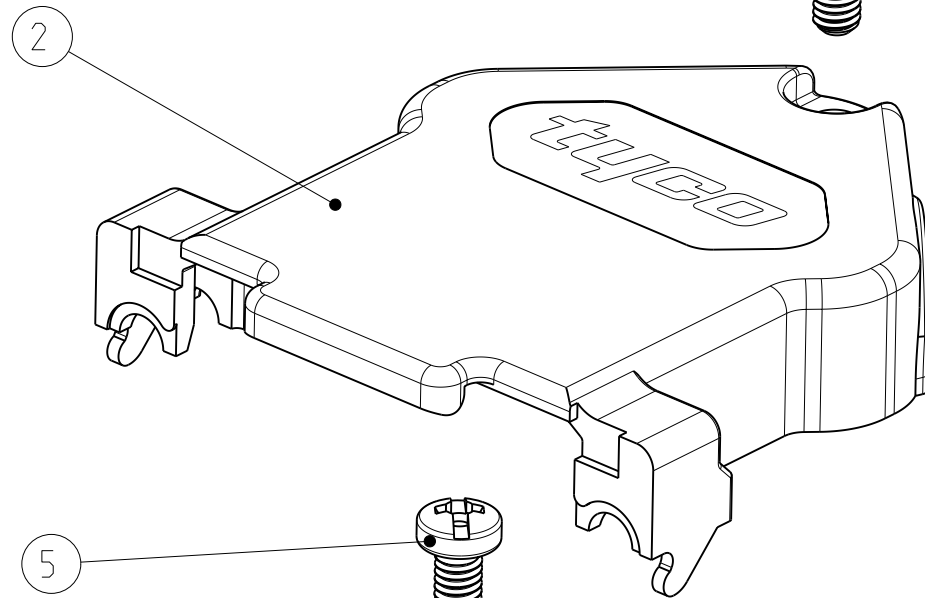
B3

ECR-11-006877

07OCT2011

RK

KMA

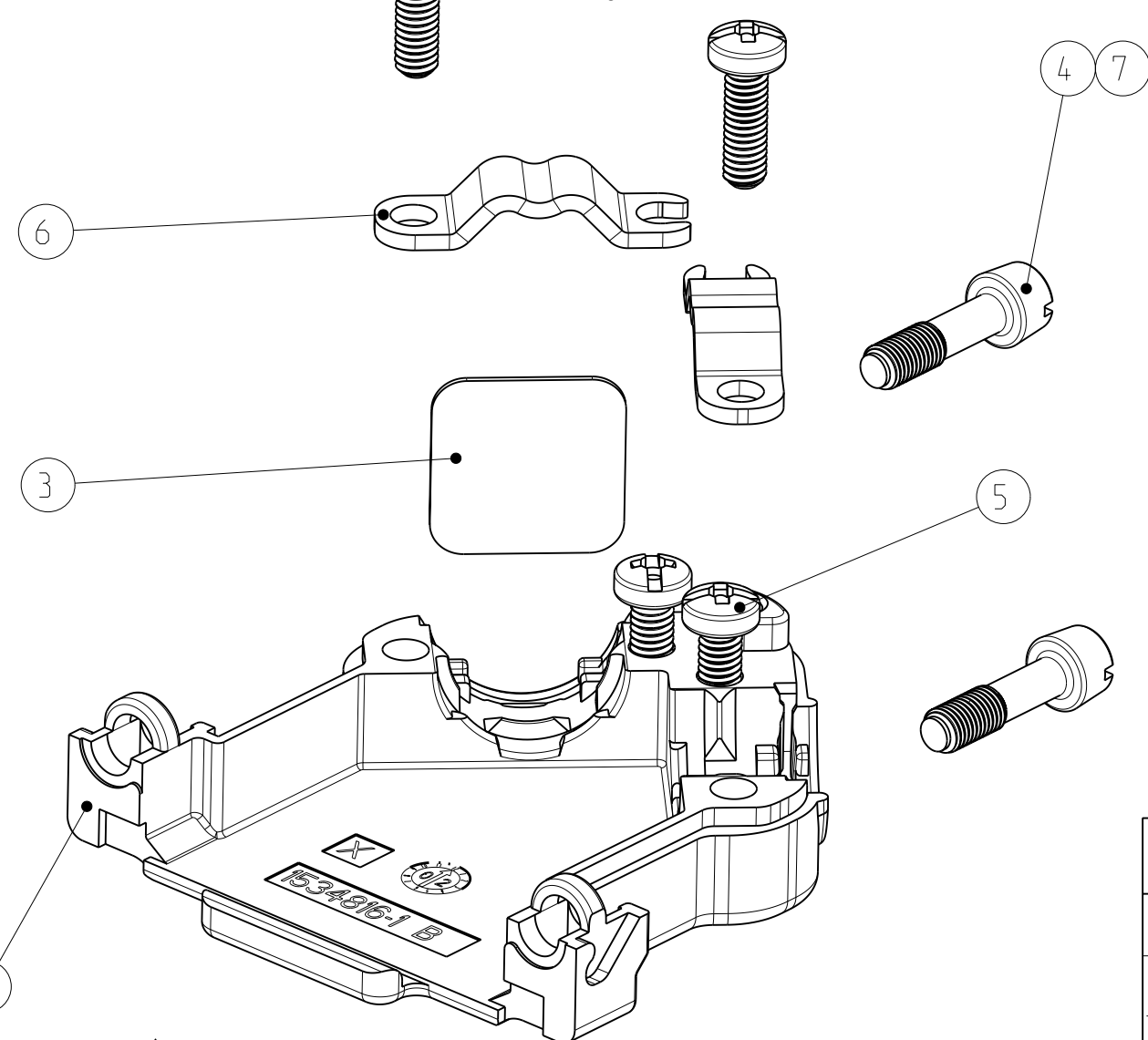


PACKING UNIT: PARTS PACKED LOOSE PIECE INTO MINIGRIP BAG
10 MINIGRIP BAGS PACKED INTO FOLDING BOX
MINIMUM ORDER QTY 120 PIECES

RECOMMENDED CABLE DIAMETER: 4.8mm - 11mm

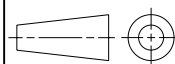
VERPACKUNGSEINHEIT: TEILE LOSE IN PLASTIKBEUTEL VERPACKT
10 PLASTIKBEUTEL IN FALTSCHÄCHTEL VERPACKT
MINDESTBESTELLMENGE 120 STÜCK

EMPFOHLENE KABELDURCHMESSER: 4.8mm - 11mm



1534 807	2	-	7	HEXAGON SOCKET HEAD SCREW SCHRAUBE MIT INNENSECHSKANT UNC 4-40	ZINC PLATED VERZINKT	STEEL STAHL
	2	2	6	CABLE CLAMP KABELSCHELLE	ZINC PLATED VERZINKT	STEEL STAHL
	5	5	5	TAPTITE-SCREW M2.5x8 TAPTITE-SCHRAUBE M2.5x8	ZINC PLATED VERZINKT	STEEL STAHL
	-	2	4	MOUNTING SCREW UNC 4-40 MONTAGESCHRAUBE UNC 4-40	ZINC PLATED VERZINKT	STEEL STAHL
	1	1	3	DUMMY PLATE BLINDPLATTE	PLAIN BLANK	STEEL STAHL
	1	1	2	COVER HALF (UPPER PART) KAPPENHAELFTE (OBERTEIL)	PLAIN BLANK	GD - Zn
	1	1	1	COVER HALF (LOWER PART) KAPPENHAELFTE (UNTERTEIL)	PLAIN BLANK	GD - Zn
TE ORDER NO. BESTELL-NR.	-2	-1	POS.	DESCRIPTION BENENNUNG	SURFACE OBERFLÄCHE	MATERIAL
	DASH NO.	DASH NO.			COLOUR/FARBE	

THIS DRAWING IS A CONTROLLED DOCUMENT.

DIESES ZEICHNUNGSDOKUMENT WIRD DURCH AMP INCORPORATED KONTROLLIERT.
ÄNDERUNGEN, DIE DEM TECHNISCHEN FORTSCHRITT DIENEN, SIND VORBEHALTEN.
DEN JEWEILS LETZTGÜLTIGEN ÄNDERUNGSSTAND ERFAHREN SIE AUF ANFRAGE.DIMENSIONS:
MASSEINHEITEN:
mm

MATERIAL

-

TOLERANCES UNLESS
OTHERWISE SPECIFIED:
ALLGEMEINTOLERANZEN0 PLC ±0.15
1 PLC ±0.15
2 PLC ±0.15
3 PLC ±
4 PLC ±
ANGLES/WINKEL ±1

FINISH/OBERFLÄCHE/FARBE

-

DWN 14 JUN 2002

CHK M.Bollenbach 14 JUN 2002

R.Kraemer 14 JUN 2002

APVD G.Feldmeier 14 JUN 2002

PRODUCT SPEC

PRODUKTSPEZ.

108-18880-1

APPLICATION SPEC

VERARBEITUNGSSPEZ.

114-18584-1

WEIGHT

GEWICHT

-

CUSTOMER DRAWING

TE

TE Connectivity

NAME

HD20 - COVER KIT (15 POS.)

HD20 - KAPPENKIT (15 POL.)

WITH CABLE CLAMP / MIT KABELSCHELLE

SIZE

A3

CAGE CODE

00779

DRAWING NO.

ZEICHNUNGS-NR.

C=1534807

RESTRICTED TO

NUR FUER

-

SCALE

MASSSTAB

5:2

SHEET

BLATT

1

OF

VON

1

REV

B3

1 OBSOLETE PARTS: OBSOLETE C IS STREAMLINING PER D.RENAUD/D.SINISI

2 CROSS RECESSED HEAD PUNCHES Z PLUS-MINUS OR PLUS (POZIDRIV)
KREUZSCHLITZSTEMPEL Z PLUS-MINUS ODER PLUS (POZIDRIV)

Mouser Electronics

Authorized Distributor

Click to View Pricing, Inventory, Delivery & Lifecycle Information:

[TE Connectivity:](#)

[1534807-1](#)