



温湿度传感器

(型号: MS-Z302)

使用说明书

版本号: 1.1

实施日期: 2023-4-20

郑州炜盛电子科技有限公司

Zhengzhou Winsen Electronic Technology Co.,
Ltd

声明

本说明书版权属郑州炜盛电子科技有限公司（以下称本公司）所有，未经书面许可，本说明书任何部分不得复制、翻译、存储于数据库或检索系统内，也不可以电子、翻拍、录音等任何手段进行传播。

感谢您使用本公司的系列产品。为使您更好地使用本公司产品，减少因使用不当造成的产品故障，使用前请务必仔细阅读本说明书并按照所建议的使用方法进行使用。如果您没有依照本说明书使用或擅自去除、拆解、更换传感器内部组件，本公司不承担由此造成的任何损失。

您所购买产品的颜色、款式及尺寸以实物为准。

本公司秉承科技进步的理念，不断致力于产品改进和技术创新。因此，本公司保留任何产品改进而不预先通知的权力。使用本说明书时，请确认其属于有效版本。同时，本公司鼓励使用者根据其使用情况，探讨本产品更优化的使用方法。

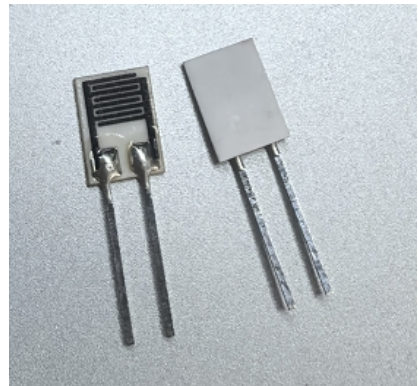
请妥善保管本说明书，以便在您日后需要时能及时查阅并获得帮助。

郑州炜盛电子科技有限公司

MS-Z302使用说明书

产品描述

MS-Z302型湿度传感器采用高分子湿敏材料制成。高分子湿敏材料随着湿度的增加，高分子溶胀，内部自由体积增加，载流子增多，同时高分子聚电解质反离子的活化能降低，迁移率提高，材料的阻抗下降。反之，当环境湿度变小时，水分子从离子聚合物中脱出，使材料电阻增大。通过测定其阻抗的变化，就可以监测环境中相对湿度的大小。



产品特点

湿度量程宽、响应时间短、湿滞回差小、制造简单、易于集成化、成本低

应用场景

湿度传感器作为一种重要的化学传感器，在仓储、工业生产、过程控制、环境监测、家用电器、气象等方面有着广泛的应用

技术指标

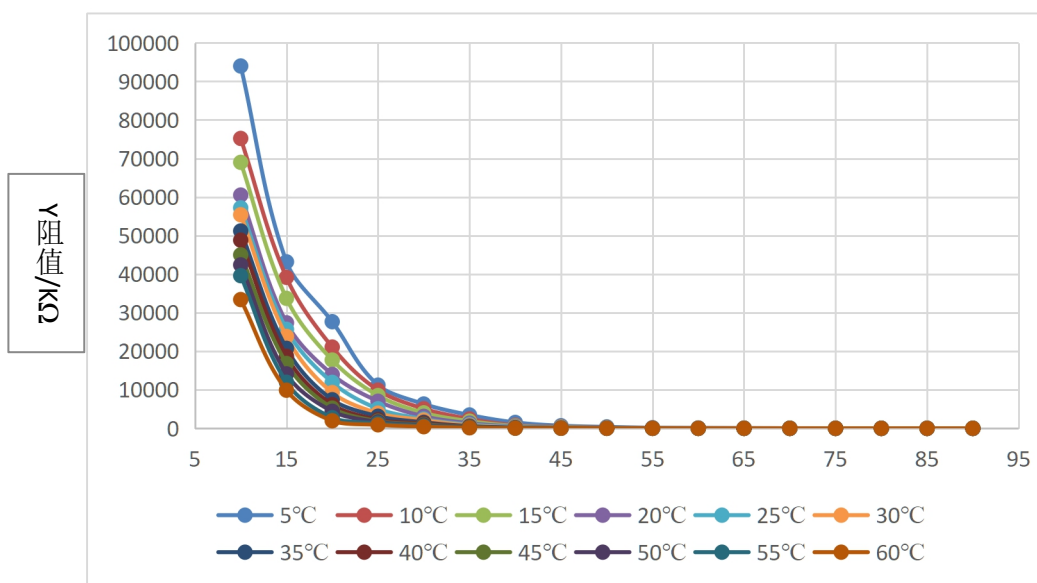
	温度	湿度
工作范围	0~60℃	10~90%RH
储存范围	10~40℃	≤60%RH
检出范围	10-90%RH (@ 0-60℃)	
定额电压	1.5V AC (MAX, 正弦波)	
定额功率	0.2mW (MAX, 正弦波)	
工作频率	500Hz~2kHz	
特征阻抗&范围	31 (20~45) KΩ (60%RH, 25℃)	
温度特性	≤0.5%RH/℃	
迟滞	±1%RH	
响应时间	吸湿, ≤20s; 脱湿, ≤30s;	
耐水性	浸水10min, 晾干恢复后, 湿度变化小于2%, 浸水30min, 晾干恢复后, 湿度变化小于5%;	
稳定性	2%RH/年	
检测精度	5%RH	
使用寿命	3-5年	

阻抗特性

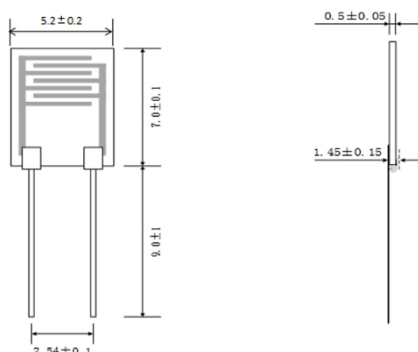
测试条件：1V，1KHz，温湿度检定箱内，冷镜露点仪监控温湿度环境，阻抗单位：KΩ

湿度 /%RH	温度/℃											
	5	10	15	20	25	30	35	40	45	50	55	60
10	93989	75200	69000	60510	57200	55400	51200	48800	45000	42400	39600	33400
15	43193	39161	33719	27377	25692	23839	20752	18678	16826	14129	11957	9891
20	27663	21080	17720	13980	11925	9280	7420	6160	5240	4420	2760	1963
25	11201	9916	8512	7028	5081	3934	3142	2264	1865	1650	1316	917
30	6311	5094	4020	3120	2420	2142	1566	1294	1011	837	641	427
35	3466	2441	1860	1348	985	756	572	445	361	277	193	150
40	1534	803	627	489	395	293	218	154	114	83	56.6	44.6
45	678	416	315	203	185	138	100	74.3	57.9	42.3	30.7	24.2
50	378	214	171	132	87	57.9	41.4	34.1	21.8	14.3	10.2	8.6
55	155	85	64.6	55.1	41	29.8	19.9	16.9	13.5	10.7	8.7	6.5
60	84	46	30.4	22.7	16.1	13.3	10.1	8.1	7.1	5.4	4.2	3.1
65	51.8	31.6	21	16.7	11.7	9.3	7	5.5	4.2	3.5	2.8	2.1
70	23	17.2	11	8.5	5.6	4.9	3.7	2.7	2	1.6	1.2	1
75	16.3	10.4	7.2	5.7	4.2	3.4	2.8	2.2	1.7	1.4	1.1	0.9
80	8	5.5	4.1	3.1	2.5	1.9	1.5	1.2	1.0	0.9	0.8	0.6
85	4.3	3.4	2.4	1.9	1.5	1.3	1.1	1	0.9	0.8	0.7	0.5
90	2.4	2	1.6	1.3	1.1	1	0.9	0.7	0.6	0.55	0.5	0.4

温湿度特性

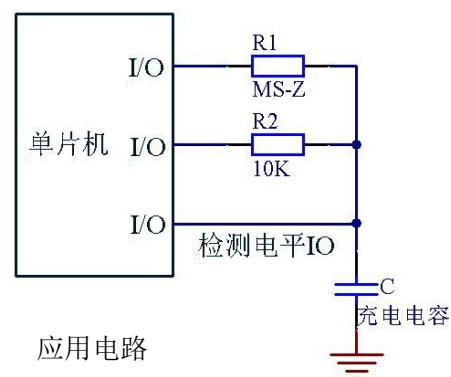


传感器结构图



应用电路

实现原理：利用单片机的 I/O口输出 1KHz 的方波通过 R1（湿敏电阻 MS-Z系列）对电容进行充电，当检测 I/O口发生有低电平反转到高电平时记下充电的时间经过运算即可得到当前的湿度值。



注意：高电平的比值要高于低电平，否则不能充满电。

注意事项

- 为防止极化现象，驱动传感器所用的电压或电流不应含有直流成分；
- 请勿触摸元件表面；
- 请使用 LCR 交流电桥进行测量，请勿使用万用表测量；
- 避免结露情况；
- 严禁将产品长期放在具有腐蚀性&有机蒸汽的气体环境中；
- 请勿使用回流焊方式焊接元件，焊接时间控制在5S内；
- 推荐保存条件：温度 $10^{\circ}\text{C} \sim 40^{\circ}\text{C}$ ，湿度60%RH以下。

郑州炜盛电子科技有限公司

地址：郑州市高新技术开发区金梭路299号

电话：0371-60932955/60932966/60932977

传真：0371-60932988

微信号：winsensor

E-mail:sales@winsensor.com

Http://www.winsensor.com

