

ВЫСОКОЧАСТОТНЫЕ BNC РАЗЪЕМЫ И ПЕРЕХОДНИКИ

BЧ разъемы с байонетным соединением используются для сетей коаксиального кабеля RG-58.

ТЕХНИЧЕСКИЕ ХАРАКТЕРИСТИКИ

Материал корпуса: латунь (медь), покрытая никелем
 Материал контактов: бронза или латунь, золото
 Материал изолятора: тефлон
 Рабочее напряжение: 500 В
 Предельное напряжение: 1500 В в течение 1 мин.
 Сопротивление изоляции: не менее 1000 МОм
 Сопротивление контактов: не более $5 \cdot 10^{-3}$ Ом
 Диапазон частот: 0 - 4 ГГц
 Волновое сопротивление: 50 Ом
 Диапазон рабочих температур: -40...+125°C

BNC-117

терминатор 50 Ом
с цепью



BNC-118

гнездо для обжима
на кабель



BNC-120

терминатор 50 Ом



BNC-101

штекер для пайки
на кабель



BNC-103

гнездо для пайки
на кабель



BNC-108

штекер для
обжима на кабель



BNC-140 T

коннектор P-J-J



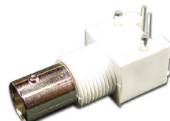
BNC-143 T

коннектор J-J-J



BNC-144

гнездо на плату
пластм.



BNC-122

гнездо на панель
(обжим)



BNC-124

гнездо на панель
(пайка)



BNC-139

коннектор J-J



M5755 TNC

гнездо на блок,
гайка



SMA-7813

гнездо приборное,
гайка



SMA-7805B

штекер, пайка
(RG-59)



ЛИНЕЙКИ КЛЕММ

Линейки клемм предназначены для парного соединения проводов сечением от 0,75 до 30 мм² в силовых распределительных электроустройствах. Максимально допустимая температура – 110°C. Материал корпуса: PA66 (соответствует UL94V-2).

Метод соединения: серия DGxxH – винтовой, серия DGxxHWP – прижимной (с защитой провода).

Стандарты соответствия: IEC60998, UL1059, CSA22.2No.158, UL, VDE, CQC.

СИСТЕМА ОБОЗНАЧЕНИЙ

DG	8H	WP
1	2	3

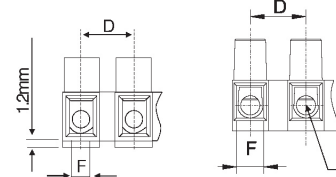
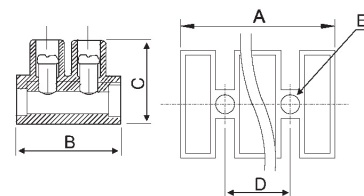
- Серия
- Кол-во пар контактов: 1-12
- Модель с защитной прижимной контактом для защиты провода



DGxxHWP



DGxxH



Наименование	Макс. сечение зажимаемого провода, мм ²	Макс. допустимый ток, А	Макс. допустимое напряжение, В	Винт. резьба x длина, мм	Габаритные размеры, мм					
					A	B	C	D	E	F
DG8H	1.5	17.5	450	M2.6 x 5	93.5	17.8	15.5	8.0	3.0	4.08
DG8HWP	1.5	17.5	450	M2.6 x 5	93.5	17.8	15.5	8.0	3.0	4.08
DG10H	2.5	24	450	M3 x 6	116.5	20	16.5	10.0	3.5	4.9
DG10HWP	2.5	24	450	M3 x 6	116.5	20	16.5	10.0	3.5	4.9
DG12H	6.0	41	750	M3.5 x 7	140.7	23.8	19.0	12.0	3.9	3.9
DG12HWP	6.0	41	750	M3.5 x 7	140.7	23.8	19.0	12.0	3.9	3.9
DG14H	10.0	57	750	M4 x 9	158.0	25.6	25.2	13.5	4.4	4.8
DG14HWP	10.0	57	750	M4 x 9	158.0	25.6	25.2	13.5	4.4	4.8