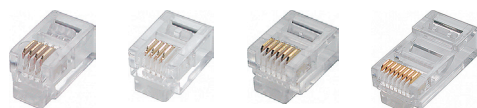
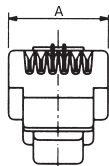


ТЕЛЕФОННЫЕ ВИЛКИ И РОЗЕТКИ

ТЕЛЕФОННЫЕ ВИЛКИ НА КАБЕЛЬ



Тип 1 Тип 2 Тип 3 Тип 4



ТЕХНИЧЕСКИЕ ХАРАКТЕРИСТИКИ

Материал корпуса:термопластик (PBT), нейлон, UL 94V-0
 Материал контактов: фосф. бронза поверх никеля и олова
 Рабочий ток: 1.5 А
 Рабочее напряжение: 125 В перем. тока
 Предельное напряжение: 1000 В перем. тока
 Сопротивление контактов: не более 35 мОм
 Сопротивление изоляции: не менее 500 МОм
 Емкость между соседними контактами: 1.5 пФ
 Диапазон рабочих температур: -40...+125°C

ТЕЛЕФОННЫЕ РОЗЕТКИ НА ПЛАТУ

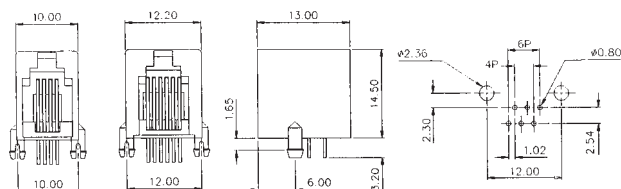
Наименование	Число мест под контакты	Число контактов	Размер А, мм	Тип
ТР4Р4С (RJ11)	4	4	7.60	1
ТР6С4С (RJ11)	6	4	9.60	2
ТР6Р6С (RJ12)	6	6	9.60	3
ТР6С2С (RJ11)	6	2	9.60	2
ТР8Р8С (RJ45)	8	8	11.65	4

Для монтажа на телефонный кабель используйте кримперы **LY-2070**, **808-376**, **8РК-376ER**, **6РК-202А**.

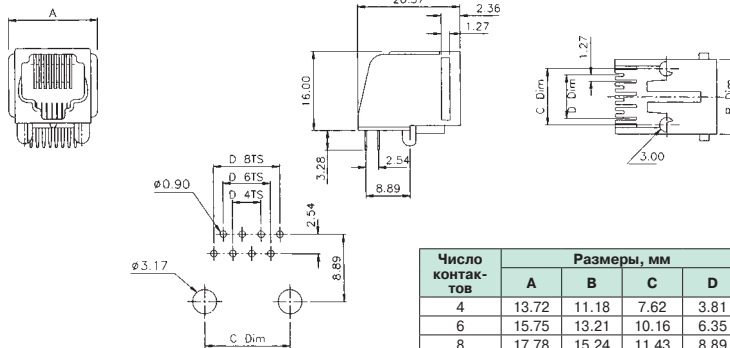
СИСТЕМА ОБОЗНАЧЕНИЙ

TJ	2	4P	4C	1. Серия
1	2	3	4	2. Тип розетки
				3. Число мест под контакты
				4. Число контактов

Тип 1А

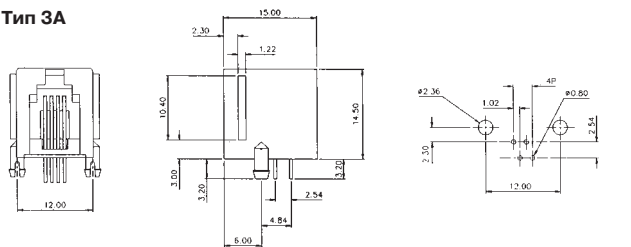


Тип 2

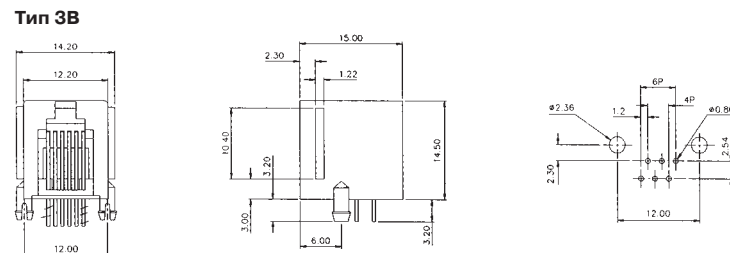


Число контактов	Размеры, мм			
	A	B	C	D
4	13.72	11.18	7.62	3.81
6	15.75	13.21	10.16	6.35
8	17.78	15.24	11.43	8.89

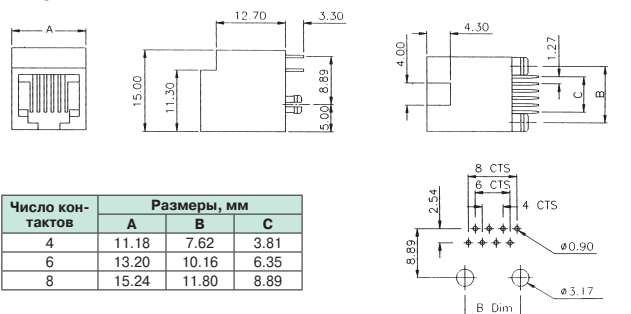
Тип 3А



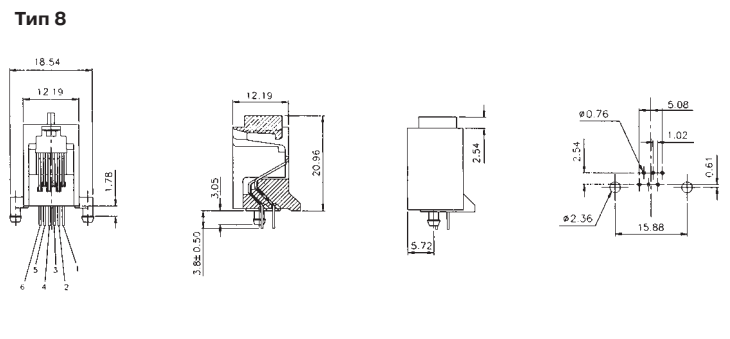
Тип 3В



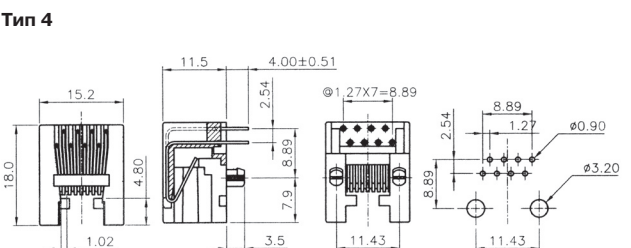
Тип 5



Тип 8



Тип 4



ТЕЛЕФОННЫЕ РОЗЕТКИ НА СТЕНУ



TJC-6C



TJC-8C

TJC-4Cx2