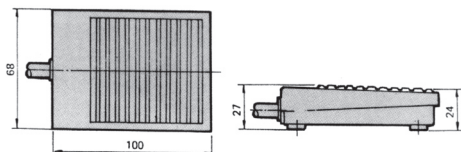
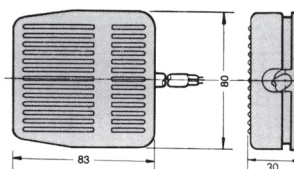


КНОПКИ-ПЕДАЛИ

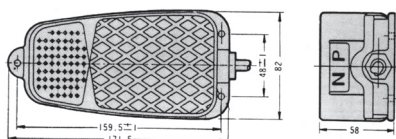
FS-1



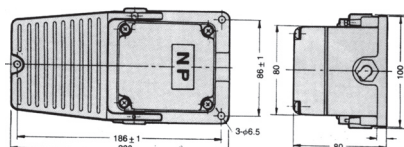
FS-2



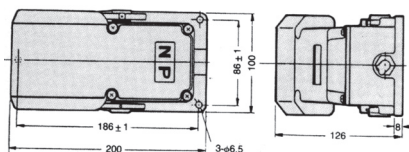
FS-3



FS-4



FS-5



ТЕХНИЧЕСКИЕ ХАРАКТЕРИСТИКИ

Наименование	Номинальные параметры	Шнур	Материал корпуса	Вес, кг
FS-1	250 В / 10 А	PNC, 0,55 мм/3С, 1 м	железный сплав	0.290
FS-2	250 В / 10 А	PNC, 0,55 мм/3С, 1 м	поликарбонат	0.240
FS-3	250 В / 10 А	PNC, 0,55 мм/3С, 1 м	алюминий	0.470
FS-4	250 В / 15 А	PNC, 0,55 мм/3С	алюминий	0.820
FS-5	250 В / 15 А	PNC, 0,55 мм/3С	алюминий	1.000

ТАКОВЫЕ ПЕРЕКЛЮЧАТЕЛИ

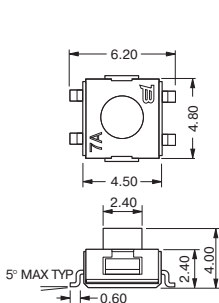


ТЕХНИЧЕСКИЕ ХАРАКТЕРИСТИКИ

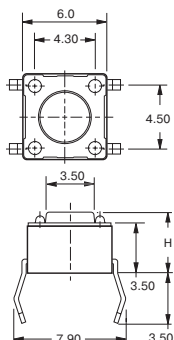
Материал корпуса: термопластик (PBT), усиленный стекловолокном, UL 94V-0
 Материал покрытия корпуса: олово, сталь
 Материал контактов: фосф. бронза, медь с покрытием серебром
 Рабочий ток: 50 мА (для серии 7914G 100 мА)
 Рабочее напряжение: 12 В пост. тока (для серии 7914G-24 В)
 Сопротивление контактов: не более 100 МОм
 Сопротивление изоляции: не менее 100 МОм
 Предельное напряжение: 250 В пост. тока в течение 1 мин.
 Диапазон рабочих температур: -20...+70°С (для серии 7914G -55...+125°С)

ГАБАРИТНЫЕ РАЗМЕРЫ

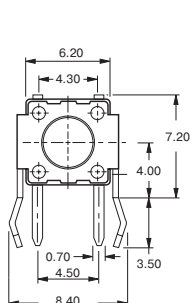
7914G



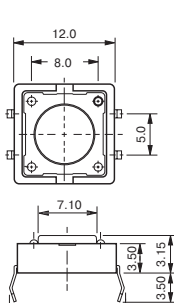
SDTX-6xx



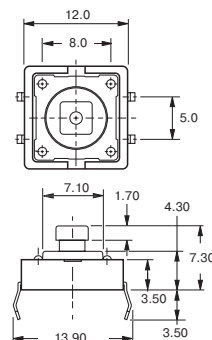
SDTA-6xx



SDTX-210



SDTX-244



STJN-508

