



ТЕХНИЧЕСКИЕ ХАРАКТЕРИСТИКИ

Материал контактов: серебро
 Материал корпуса: термостойкий пластик
 Рабочий ход кнопки: 3 мм
 Усилие срабатывания: 2-5 Н (в зависимости от количества контактных групп)
 Макс. количество срабатываний: механическое - 2x10⁶
 электрическое - 8x10⁵ (при ~1 А, 250 В)
 Макс. сечение припаиваемого провода: 0.75 мм²
 Коммутируемая нагрузка: ~250 В/5 А
 Макс. толщина панели: 8 мм
 Класс защиты: IP 40
 Диапазон рабочих температур: -25...+55°C

СИСТЕМА ОБОЗНАЧЕНИЙ

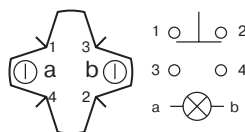
D16	LA	R1	2ab	G	R
1	2	3	4	5	6

- Серия**
 D16 - кнопочные переключатели 16 мм для пайки
 P16 - кнопочные переключатели 16 мм для монтажа в гнездо
- Функциональная группа**
 LA - Кнопочные переключатели с фиксацией
 LM - Кнопочные переключатели без фиксации
- Вид кнопки**
 S1 - квадратная, h=7.2 мм
 S2 - квадратная, h=10.2 мм
 T1 - прямоугольная, h=7.2 мм
 T2 - прямоугольная, h=10.2 мм
 R1 - круглая, h=7.2 мм
- Количество контактных групп (для P16 конт. группа одна)**
 1ab - 1НР+1НЗ
 2ab - 2НР+2НЗ
 3ab - 3НР+3НЗ
- 4ab - 4НР+4НЗ**
Тип и напряжение лампы подсветки
 0 - без лампы
 А - лампа накаливания 6 В/200 мА
 В - лампа накаливания 14 В/80 мА
 С - лампа накаливания 28 В/40 мА
 F - неоновая лампа ~110 В
 G - неоновая лампа ~220 В
 Н - светодиод 6 В
 J - светодиод 12 В
 К - светодиод 24 В
- Цвет прозрачного колпачка кнопки**
 В - синий
 G - зеленый
 О - оранжевый
 R - красный
 W - белый
 Y - желтый

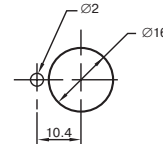
ВИДЫ КНОПОК



ЦОКОЛЕВКА



ПОСАДОЧНОЕ МЕСТО



Показана одна контактная группа. Каждая контактная группа состоит из двух пар контактов, одна из которых - нормально замкнутая (НЗ), другая - нормально разомкнутая (НР).

СХЕМАТИЧЕСКОЕ ОБОЗНАЧЕНИЕ

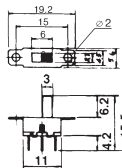
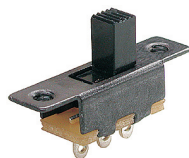


Дано обозначение переключателя с двумя контактными группами, с подсветкой, без фиксации (а) и с фиксацией (б).

ПЕРЕКЛЮЧАТЕЛИ ДВИЖКОВЫЕ

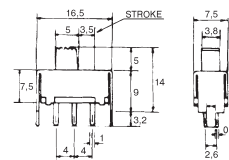
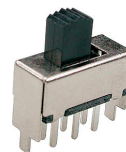
V144 (ПД 9-1)

V1550 угл. (SPDT)
 120 В, 5 А
 (250 В, 2 А)



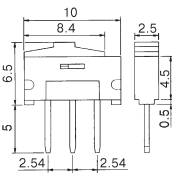
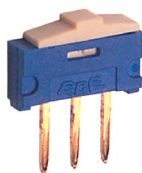
V1561

125 В, 0.3 А (DPDT)



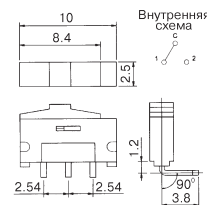
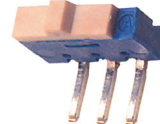
ESP1010

12 В, 0.5 А (SPDT)



ESP2010

12 В, 0.5 А (SPDT)



* SP DT 1 2

1. SP – одна контактная группа DP – две контактные группы
 2. ST – размыкающая или замыкающая контактная группа DT – переключающая контактная группа