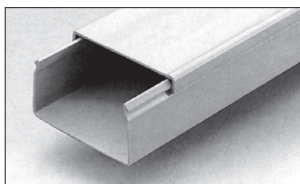


КОРОБА ДЛЯ КАБЕЛЯ

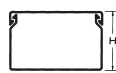
Короба кабельные применяются для прокладки наружных кабельных линий вдоль стен и полов помещений. Позволяют легко монтировать, демонтировать и, при необходимости, заменять кабель, не нанося вреда отделке помещения, придать монтажу красивый, аккуратный вид, а также защитить кабель от пыли и повреждений мелкими грызунами.

Основные свойства: изготовлены из жесткого поливинилхлорида (ПВХ), превосходные изолирующие свойства, самоподавление горения.

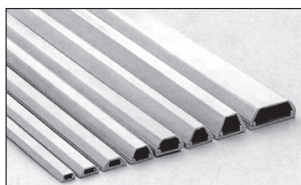
КОРОБ СПЛОШНОЙ



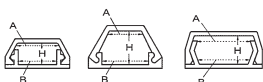
Плотно прилегающая крышка защищает от проникновения пыли, а также от повреждений кабелей и проводов мелкими грызунами. Пригодны для применения в помещениях как внутри зданий, так и снаружи. Стандартный цвет: серый. Длина: 2 м. Серия: SD



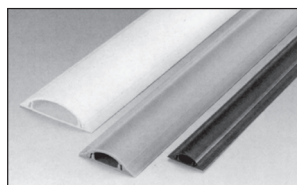
КОРОБ ТЕЛЕФОННЫЙ



Способ монтажа: на двухстороннюю самоклеющуюся ленту (прилагается). Цвета: серый, коричневый, белый, кремовый. Длина: 1 м. Серия: TC



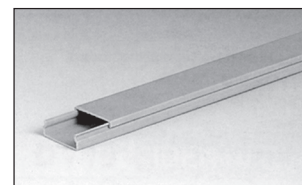
КОРОБ ПОЛУКРУГЛЫЙ



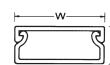
Применяется для монтажа на пол в дверных проемах. Спец конфигурация поверхности позволяет надежно защитить кабель от повреждения при перемещении грузов на тележках и тачках с колесами. Цвет: серый, корич., кремовый. Длина: 1 м. Серия: RD



КОРОБ ПЛОСКИЙ



Прочно прилегающая крышка защищает от проникновения пыли, а также от повреждений кабеля мелкими грызунами. Компактная плоская конструкция придает монтажу аккуратный вид. Пригодны для монтажа как на стену, так и на пол. Цвета: серый, корич., белый, крем. Длина: 2 м. Серия: TF



ГАБАРИТНЫЕ РАЗМЕРЫ

Наим-е	Размеры, мм
	W x H
SD-2525	25 x 25
SD-3333	33 x 33
SD-5025	50 x 25
SD-10033	100 x 33

Наим-е	Размеры, мм
	A x B x H
TC-1WE	6 x 7 x 4
TC-2WE	8 x 8 x 6
TC-3WE	10 x 10 x 7
TC-4WE	12 x 15 x 10
TC-5WE	10 x 17 x 13

Наим-е	Размеры, мм
	W x W1 x H
RD-20	20 x 8 x 6
RD-30	30 x 11 x 8
RD-40	40 x 16 x 9.5
RD-50	50 x 20 x 11
RD-60	60 x 30 x 13
RD-70	70 x 40 x 15

Наим-е	Размер, мм
	W x H
TF-1	12.7 x 11
TF-2	19 x 11
TF-3	25.4 x 11
TF-4	31.8 x 11
TF-5	38.1 x 11
TF-6	50.8 x 11

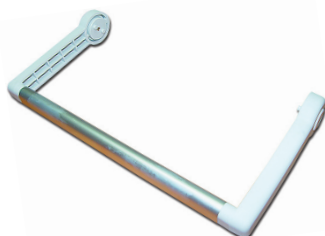
АКСЕССУАРЫ ДЛЯ КОРПУСОВ



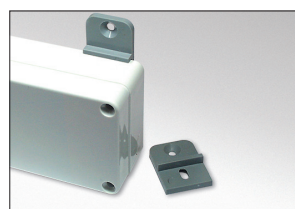
РУЧКИ ДЛЯ КОРПУСОВ

Пластиковые ручки с алюминиевой перекладной серии G1600 предназначены для переносных и настольных приборов серии G7xx и могут быть использованы в качестве подставок для корпусов различного типа. Материал: нейлон 66, UL 94V-0/алюминий.

Наим-е	Тип корпуса
G1600095	G760, G761, G762
G1600156	G763, G764, G765
G1600200	G769, G770, G771
G1600225	G747
G1600260	G758

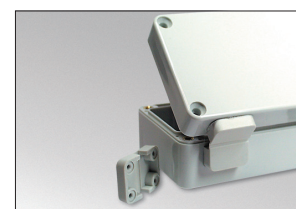


КРЕПЕЖНЫЕ ПЕТЛИ



MF-001

Петля для монтажа на стену
1 комплект – 4 шт.



EMP-001

Гибкие петли для крепежа крышки к корпусу
1 комплект – 2 шт.