

ВТУЛКИ

ВТУЛКИ КОНЦЕВЫЕ (ЗАГЛУШКИ)



Заглушки предназначены для монтажа в панель толщиной от 0.8 до 3.2 мм.
Материал: нейлон 66, UL 94V-2.
Цвет: черный.

ВТУЛКИ МОНОЛИТНЫЕ

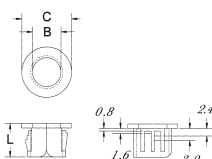
Втулки проходные предназначены для защиты изолятора кабеля в электротехническом оборудовании. Толщина панели от 0.8 мм до 3.2 мм.

Материал: нейлон 66, UL 94V-0.

Цвет: черный.



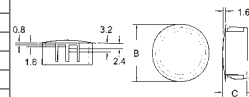
ВТУЛКИ РАЗОМКНУТЫЕ



Наименование	Диаметр отверстия, мм	Габаритные размеры, мм		
		B	C	L
OSB-13	12.7	8.0	14.2	10.3
OSB-16	15.9	11.5	17.7	10.3
OSB-19	19.0	13.1	20.2	10.3
OSB-22	22.2	17.0	23.4	10.3

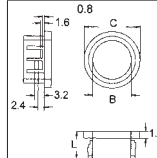
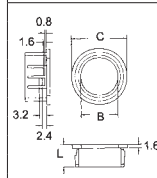
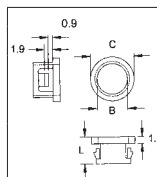
ГАБАРИТНЫЕ РАЗМЕРЫ

Наим-е	Монтажное отверстие, мм	Размеры, мм	
		B	C
HP-08	7.8	11.9	8.0
HP-10	9.5	13.0	10.5
HP-13	12.7	16.9	10.5
HP-16	15.9	19.8	10.5
HP-19	19.0	22.9	10.5
HP-22	22.2	24.9	11.3
HP-25	25.0	28.3	11.5
HP-30	30.0	34.2	11.5
HP-38	38.1	42.4	11.2
HP-45	44.5	49.1	11.1



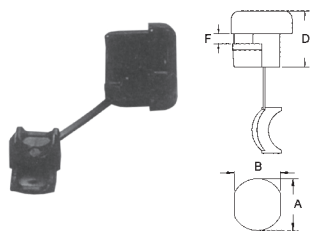
ГАБАРИТНЫЕ РАЗМЕРЫ

Наименование	Монтажное отверстие, мм	Размеры, мм		
		B	C	L
SB-8S	7.8	6.8	9.8	6.0
SB-12S	11.9	9.2	13.7	6.3
SB-8	7.8	5.2	9.4	8.0
SB-10	9.5	6.3	12.0	10.3
SB-13	12.7	8.0	14.2	10.3
SB-16	15.9	12.7	18.6	10.3
SB-19	19.0	14.3	21.7	10.3
SB-22	22.2	17.5	24.2	11.5
SB-26	25.5	19.1	28.5	11.5
SB-30	30.0	24.1	33.3	11.5
SB-38	38.1	29	41.2	11.4
SB-45	44.5	35.4	47.8	11.6
SB-10M	9.5	7.8	13.0	10.5
SB-19M	19.0	15.8	21.7	10.3
SB-22M	22.2	18.9	24.2	11.5



ФИКСАТОРЫ КАБЕЛЯ ДЛЯ БЫТОВОЙ АППАРАТУРЫ

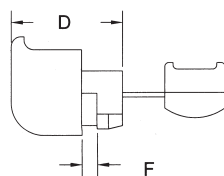
ФИКСАТОРЫ КАБЕЛЯ ПРЯМЫЕ



Для плоского провода				
Наименование	Размер кабеля, мм	Монтажное отверстие, мм	Длина D, мм	Толщина шасси, мм
SR-F21	2.8 x 5.3	9.5 x 8.7	10.3	0.5 - 1.6
SR-F23	2.8 x 5.3	9.5 x 8.7	10.3	1.8 - 3.2
SR-F31	3.0 x 5.6	11.0 x 9.9	10.3	1.0 - 1.6
SR-F32	3.0 x 5.6	11.0 x 9.9	10.3	1.9 - 2.5
SR-F42	3.0 x 7.6	12.7 x 11.8	10.3	1.8 - 2.5
SR-F51	5.0 x 10.4	14.3 x 13.2	10.3	0.5 - 1.6
SR-F53	5.0 x 10.4	14.3 x 13.2	10.3	1.8 - 3.5
SR-F83	6.0 x 13	21.6 x 21.3	20.4	2.0 - 3.4

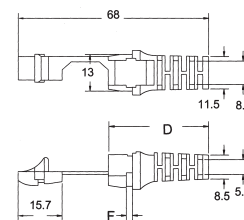
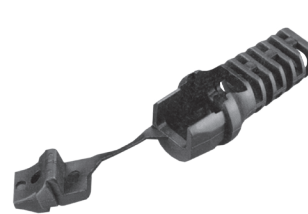
Для круглого провода				
Наименование	Размер кабеля, мм	Монтажное отверстие, мм	Длина D, мм	Толщина шасси, мм
SR-5R1	∅6.2 - 7.4	12.7 x 11.5	11.0	0.5 - 1.6
SR-6W2	∅7.6	12.7 x 11.8	11.0	1.8 - 2.3
SR-7R1	∅11	19 x 16.5	19.0	0.5 - 1.6
SR-9R1	∅11 - 15	19 x 19	17.5	0.5 - 1.6
SR-8R3	∅12 - 15.2	22.2 x 21.3	20.6	1.9 - 3.2

ФИКСАТОРЫ КАБЕЛЯ УГЛОВЫЕ



Наименование	Тип провода	Размер кабеля, мм	Монтажное отверстие, мм	Длина D, мм	Толщина шасси, мм
SR-F42L	плоский	3.0 x 7.1	12.7 x 11.8	17.7	1.8 - 2.6

ФИКСАТОРЫ КАБЕЛЯ С АМОТИЗАТОРОМ



Наименование	Тип провода	Размер кабеля, мм	Монтажное отверстие, мм	Длина D, мм	Толщина шасси, мм
SR-F52F	плоский	4.6 x 8.0	14.3 x 13.2	36	0.8 - 2.3