

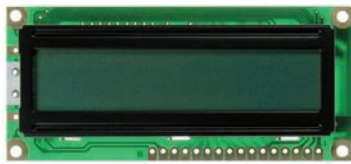
### ТЕХНИЧЕСКИЕ ХАРАКТЕРИСТИКИ

Напряжение питания: ..... 5 В  
 Потребляемая мощность: ..... 10–20 мВт (в завис. от типа)  
 Метод управления: ..... 1/16 Duty, 1/4 Bias  
 Встроенный контроллер: ..... KS0076 или его аналог  
 Встроенные фонты: ..... англ. или англ./рус.  
 Диапазон раб. температур: стандартный ..... 0...+50°C  
 расширенный ..... -20...+50°C  
 Способ подсветки: R - на отражение (без подств.)  
 EL-электролюминесцентный  
 LED - светодиодный

### СИСТЕМА ОБОЗНАЧЕНИЙ

1. Тип индикатора: DV - знакосинтез.
2. Формат: знаков x строк
3. Серийный номер
4. Тип кристаллов: N - Twist nematic, SI - Super Twist nematic желто-серый, S2 - Super Twist nematic серебр.-серый
5. Поляризационная жидкость: R - отражен., M - пропускание, F - отражение/пропускание, N - инверсия
6. Ориентация ЖКИ: В - вниз, Т - вверх
7. Подсветка: E - электролюмин., L - на основе светоизл. диодов, С - флуоресц. лампы с холод. катодом
8. Цвет подсветки: В - сине-зелен. (EL), R - красн. (LED), W - белый (EL, CCFL), Y - желто-зелен. (EL, LED, CCFL)
9. Диапазон рабочих температур: не обознач. - обычный, Н - расширенный
10. Шрифт: б/о - англ., R - англ./русс.

DV	162	00	S2	F	B	L	Y	H	R
1	2	3	4	5	6	7	8	9	10



DV-16100



DV-16110



DV-16210



DV-16230



DV-16236



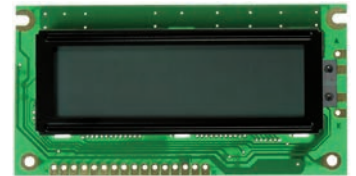
DV-24200



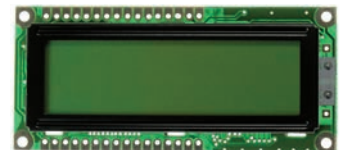
DV-20200



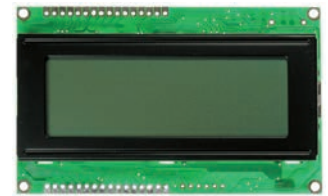
DV-4014



DV-16244



DV-16252



DV-20400

### PIN КОНФИГУРАЦИЯ

для всех индикаторов кроме DV-16230 и DV-40400

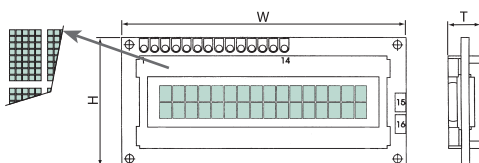
Номер	Символ	Функция	Номер	Символ	Функция
1	VSS	Земля 0 В	10	DB3	Шина данных
2	VDD	Питание драйвера +5 В	11	DB4	-
3	VEE	Питание ЖКИ	12	DB5	-
4	RS	Выбор функции	13	DB6	-
5	R/W	Чтение/запись	14	DB7	-
6	E	Сигнал включения	15	LEDA	Питание светодиода
7-9	DB0-DB2	Линия шины данных	16	LEDB	-

для DV-16230

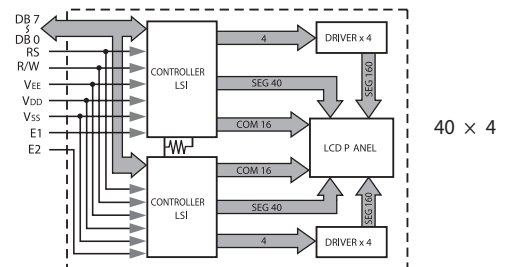
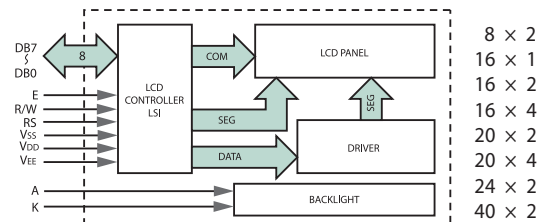
Номер	Символ	Функция	Номер	Символ	Функция
1	Vdd	Питание драйвера +5 В	8	DB1	Линия шины данных
2	Vss	Земля 0 В	9	DB2	Линия шины данных
3	VEE	Питание ЖКИ	10	DB3	Линия шины данных
4	RS	Выбор функции	11	DB4	Линия шины данных
5	R/W	Чтение/запись	12	DB5	Линия шины данных
6	E	Сигнал включения	13	DB6	Линия шины данных
7	DB0	Линия шины данных	14	DB7	Линия шины данных

для DV-40400

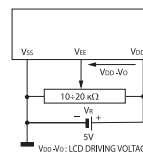
Номер	Символ	Функция	Номер	Символ	Функция
1-3	D7-D5	Линия шины данных	10	R/W	Чтение/запись
4	D4	Линия шины данных	11	RS	Сигнал выб. регистра
5	D3	8-бит передача данных	12	VEE	Питание ЖКИ
6	D2	Линия шины данных	13	vss	Ист. пит. (0 В, земля)
7	DI	4-бит передача данных	14	VDD	Питание (0 В, земля)
8	DO	Нет соединения	15	E2	Сигнал включения
9	E1	Сигнал включения	16	NC	Нет соединения



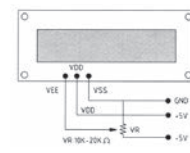
### БЛОК-ДИАГРАММА



### СХЕМА ПОДКЛЮЧЕНИЯ ПИТАНИЯ



Стандартный температурный диапазон



Расширенный температурный диапазон